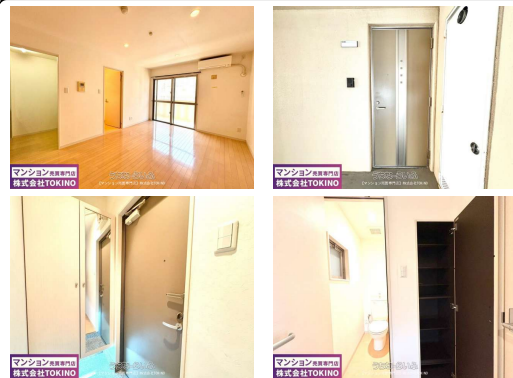


【契約済・本審査中】空室！内覧可能！※駐車場無し！需要の高いエリアに築浅マンションが登場！「安謝バス停」目の前で、古島駅までバス5分と徒歩1分、おもろまち駅もバス10分と徒歩7分と、交通利便性は抜群。学生や単身者に最適な居住用としてだけでなく、築浅のため資産価値も高く、投資用物件としてもおすすめです...



設備・こだわり条件:IHコンロ,システムキッチン,浴室窓あり,家具/家電付き,インターフォン,室内洗濯機置き場,エレベーター,都市ガス,BS (BSアンテナ),2階以上,南向き,南面バルコニー,屋内駐車場,駐輪場,ペット可・相談,日当たりよし,眺望よし  
設備備考: 中古物件の為、設備関係の状態は現状引渡しとなります。

物件種別	売買マンション		
所在地	那覇市安謝2丁目		
価格	1,330万円		
管理費	3,500円	修繕積立金	5,000円
価格備考	ご契約時、収入印紙・手付金が必要になります。諸費用等の詳細は担当からご説明いたします。		
間取り	1K	専有面積	30.69m <sup>2</sup> / 9.28坪
間取り詳細	洋10.2 ※相違がある場合は現況優先とします。		
物件名	シェルシード新都心		
所在階/階数	5階 (13階建)	引き渡し	相談 (相談)
建物構造	RC (鉄筋コンクリート造)		
バルコニー	5.9m <sup>2</sup> / 1.78坪	土地権利	所有
築年月	2006年03月(築19年)	総戸数	99戸
管理組合	有り	管理形態	全部委託
ペット	可	取引態様	専任媒介
駐車場	ナシ ※現在不要の為、確保していません。		
交通	【モノレール】古島駅: 徒歩約28分 【バス停】安謝: 徒歩約1分		
物件備考	! 株式会社TOKINOについて! 【マンション売買専門店】弊社はマ...		

更新日: 2025/04/17 公開期限: 2025/04/30

スマホで物件を見る



## 株式会社TOKINO

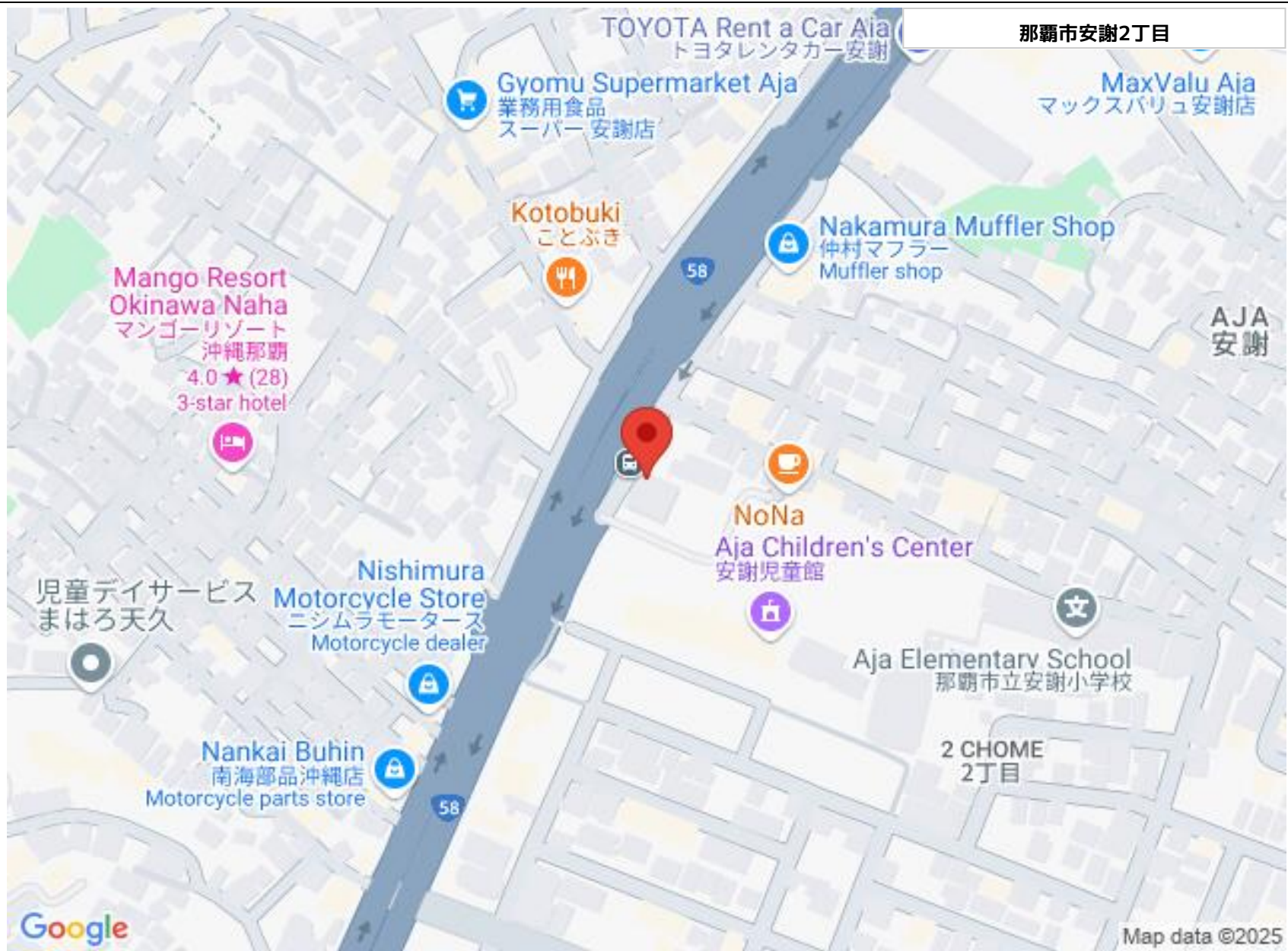
〒900-0033 沖縄県那覇市久米 2-3-15 JR九州那覇ビル 5F

沖縄県知事(1)第5754号

TEL 098-880-6126

営業時間: 09:00~23:59 年中無休

定休日: 無し



那覇市安謝2丁目

TOYOTA Rent a Car Aja  
トヨタレンタカー安謝

Gyomu Supermarket Aja  
業務用食品  
スーパー 安謝店

MaxValu Aja  
マックスバリュ安謝店

Kotobuki  
ことぶき

Nakamura Muffler Shop  
仲村マフラー  
Muffler shop

Mango Resort  
Okinawa Naha  
マンゴーリゾート  
沖縄那覇  
4.0★(28)  
3-star hotel

AJA  
安謝

児童デイサービス  
まはろ天久

Nishimura  
Motorcycle Store  
ニシムラモーターズ  
Motorcycle dealer

NoNa  
Aja Children's Center  
安謝児童館

Aja Elementary School  
那覇市立安謝小学校

Nankai Buhin  
南海部品沖縄店  
Motorcycle parts store

2 CHOME  
2丁目

Google

Map data ©2025

## 株式会社TOKINO

〒900-0033 沖縄県那覇市久米 2-3-15 JR九州那覇ビル 5F

沖縄県知事(1)第5754号

TEL 098-880-6126

営業時間: 09:00~23:59 年中無休

定休日: 無し