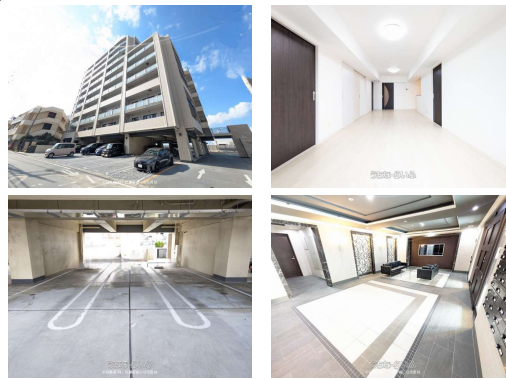


築8年のオール電化物件です♪ 駐車場も屋内で縦列を確保可能！ 7階共用部にあるオーシャンテラスからは、浦添西海岸が一望できます♪ スーパーやコンビニも徒歩圏内！ 58号線もすぐそばなので、南へも北へもアクセスしやすい立地にごじます♪



設備・こだわり条件:給湯,IHコンロ,対面式キッチン(カウンターキッチン),システムキッチン,コンロ3口以上,オール電化,バス/トイレ別,浴槽,シャンプードレッサー,独立洗面所,浴室乾燥機,浴室窓あり,温水洗浄便座,冷房,暖房,インターフォン,防犯カメラ,TVホン(TVモニター付インターホン),オートロック,室内洗濯機置き場,シューズボックス,全居室収納,エレベーター,宅配ボックス,内廊下,B S(BSアンテナ),C S(CSアンテナ),2階以上,角部屋,南向き部屋,南向き,和室有,フローリング,南面バルコニー,4LDK以上,ペット用施設,所有権,屋内駐車場,駐輪場,ペット可・相談,海が見える,日当たりよし,眺望よし,LDK15畳以上 ... 1

スマホで物件を見る



中部興産(株) 那覇新都心店売買部

〒900-0003 沖縄県那覇市安謝 2-4-1

沖縄県知事免許(9)第2159号

<https://www.e-uchina.net/bukken/mansion/m-6197-8241223-0292/detail.html>

うちなーらいつ物件番号:m-6197-8241223-0292 図面出力日: 2025/04/29

物件種別	売買マンション		
所在地	浦添市港川		
価格	4,390万円		
管理費	7,800円	修繕積立金	7,300円
価格備考	-		
間取り	4LDK	専有面積	83.4m ² / 25.23坪
間取り詳細	洋7.4 洋6.9 洋5.7 和4 LDK18.3		
物件名	ウィングシャトー浦添港川		
所在階/階数	6階(10階建)	引き渡し	即日
建物構造	RC(鉄筋コンクリート造)		
バルコニー	14.92m ² / 4.51坪	土地権利	持分
築年月	2016年05月(築8年)	総戸数	63戸
管理組合	有り	管理形態	全部委託
ペット	相談	取引態様	専任媒介
駐車場	2台無料 縦列 屋内		
交通	【バス停】港川: 徒歩約2分		
物件備考	◎屋内縦列駐車場2台無料 ◎ペット飼育相談可 ◎固定資産税(令和...		

更新日: 2025/04/25 公開期限: 2025/05/08

TEL 098-860-5540

営業時間: 月～土 09:00～17:30

定休日: 日曜日、年末年始(12/30正午～1/5)

※お問合せの際は、「うちなーらいつ」を見た!とお伝えください。





中部興産(株) 那覇新都心店売買部

〒900-0003 沖縄県那覇市安謝 2-4-1

沖縄県知事免許(9)第2159号

TEL 098-860-5540

営業時間: 月～土 09:00～17:30

定休日: 日曜日、年末年始(12/30正午～1/5)