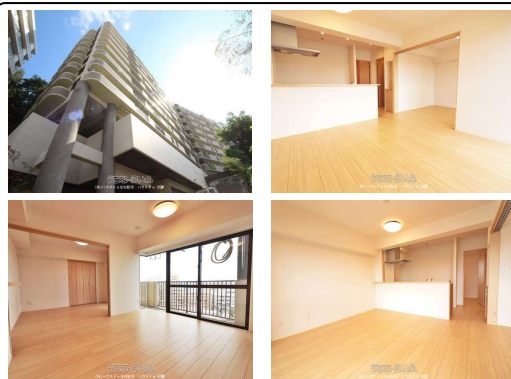
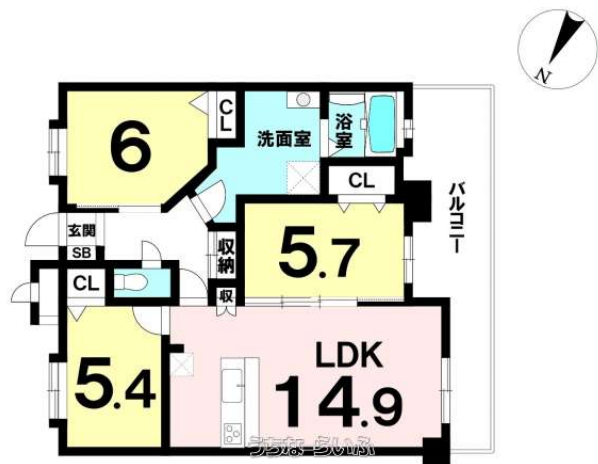


内覧予約募集！◆リノベーション物件◆【サザンパレス那覇ソレイユ】リビング14.9帖・全居室収納完備♪

・バルコニー広々14.44㎡◆上間小学校まで徒歩7分、上間入口バス停まで徒歩約5分の立地です♪《ハウ  
スドゥ那覇☆土日祝は夜19時まで営業中》□おでかけついでの内覧も大歓迎です□



設備・こだわり条件:給湯,ガスコンロ,対面式キッチン(カウンターキッチン),システムキッチン,食器洗い乾燥機,パントリー(食器・食品の収納庫),バス/トイレ別,ユニットバス,浴槽,シャンプードレッサー,独立洗面所,浴室乾燥機,浴室窓あり,温水洗浄便座,インターフォン,防犯カメラ,TVホン(TVモニター付インターホン),オートロック,室内洗濯機置き場,オール洋間,シューズボックス,全居室収納,エレベーター,2階以上,フローリング,所有権,日当たりよし,眺望よし,静かな場所...]

スマホで物件を見る



## (株)ハウスドゥ住宅販売 ハウスドゥ 那覇

〒902-0075 沖縄県那覇市国場 1192-1

国土交通大臣免許(3)第8007号

物件種別	売買マンション		
所在地	那覇市長田2丁目		
価格	3,190万円		
管理費	11,050円	修繕積立金	8,460円
価格備考	-		
間取り	3LDK	専有面積	73.59m <sup>2</sup> / 22.26坪
間取り詳細	洋6 洋5.7 洋5.4 LDK14.9 ※全居室 収納あり		
物件名	サザンパレス那覇ソレイユ		
所在階/階数	8階(11階建)	引き渡し	相談
建物構造	SRC(鉄骨鉄筋コンクリート造)		
バルコニー	14.44m <sup>2</sup> / 4.37坪	土地権利	所有
築年月	1993年08月(築31年)	総戸数	58戸
管理組合	有り	管理形態	全部委託
ペット		取引態様	仲介
駐車場	1台5,000円 ※2,000~5,000円/月※お気軽に ご相談ください		
交通	【モノレール】安里駅: 徒歩約28分 【バス停】上間入口: 徒歩約5分		
物件備考	□新規リノベーション令和7年1月31日完了・キッチン/浴室/トイレ...		

更新日: 2025/04/05 公開期限: 2025/04/18

TEL 098-835-9881

営業時間: 平日 09:00~17:30 土日祝 09:00~19:00

定休日: 水曜日