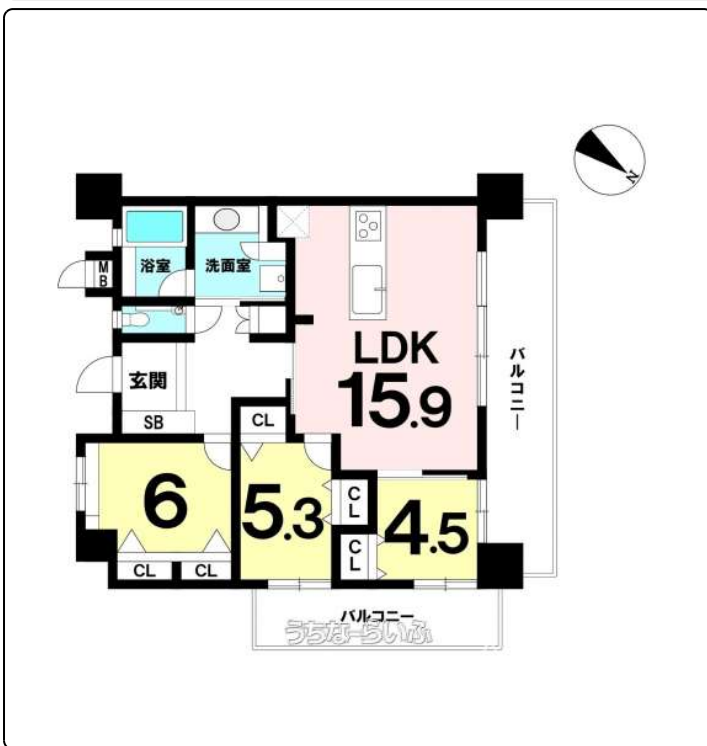


【レーヴグランディ銘苅新都心】2019年11月築の築浅物件☆14階建て13階部分、角部屋二面バルコニー！銘苅小学校まで徒歩10分！《ハウストゥ那覇☆土日祝は夜19時まで営業中》☐電話やメールでの資料請求も大歓迎☐



設備・こだわり条件:給湯,ガスコンロ,対面式キッチン(カウンターキッチン),システムキッチン,バス/トイレ別,ユニットバス,浴槽,シャワーブレードレッサー,独立洗面所,浴室乾燥機,浴室窓あり,温水洗浄便座,インターフォン,防犯カメラ,TVホン(TVモニタ付インターホン),オートロック,室内洗濯機置き場,出窓,オール洋間,シューズボックス,全居室収納,エレベーター,宅配ボックス,都市ガス,B S(BSアンテナ),C S(CSアンテナ),2階以上,角部屋,フローリング,リゾートマンション,所有権,駐車場,ペット可・相談,日当たり良し,眺望良し,LDK15畳以上...}

スマホで物件を見る



## (株)ハウストゥ住宅販売 ハウストゥ 那覇

〒902-0075 沖縄県那覇市国場 1192-1

国土交通大臣免許(3)第8007号

<https://www.e-uchina.net/bukken/mansion/m-5894-8241217-0729/detail.html>

うちなーいふ物件番号:m-5894-8241217-0729 図面出力日: 2025/03/14

|        |   |       |                              |
|--------|---|-------|------------------------------|
| 物件種別   | 売買マンション                                     |       |                              |
| 所在地    | 那覇市銘苅1丁目                                    |       |                              |
| 価格     | 6,280万円                                     |       |                              |
| 管理費    | 4,440円                                      | 修繕積立金 | 4,230円                       |
| 価格備考   | -   |       |                              |
| 間取り    | 3LDK  | 専有面積  | 70.46m <sup>2</sup> / 21.31坪 |
| 間取り詳細  | 洋6 洋5.3 洋4.5 LDK15.9 ※2面バルコニー・浴室窓付き・全居室収納完備 |       |                              |
| 物件名    | レーヴグランディ銘苅新都心                               |       |                              |
| 所在階/階数 | 13階(14階建)                                   | 引き渡し  | 相談                           |
| 建物構造   | RC(鉄筋コンクリート造)                               |       |                              |
| バルコニー  | 24.66m <sup>2</sup> / 7.46坪                 | 土地権利  | 所有                           |
| 築年月    | 2019年11月(築5年)                               | 総戸数   | 38戸                          |
| 管理組合   | 有り  | 管理形態  | 全部委託                         |
| ペット    | 相談  | 取引態様  | 仲介                           |
| 駐車場    | 1台6,000円 ※車種要確認※別区画(10,000円)あり※お気軽にご相談ください  |       |                              |
| 交通     | 【モノレール】古島駅:徒歩約4分<br>【バス停】古島:徒歩約7分           |       |                              |
| 物件備考   | ☐ペット可(規約有) ☐駐車場:1台6000円 *周辺環境*...           |       |                              |

更新日: 2025/03/13 公開期限: 2025/03/26

TEL 098-835-9881

営業時間: 平日 09:00~17:30 土日祝 09:00~19:00

定休日: 水曜日

※お問合せの際は、「うちなーいふ」を見た!とお伝えください。





## (株)ハウズゥ住宅販売 ハウズゥ 那覇

〒902-0075 沖縄県那覇市国場 1192-1

国土交通大臣免許(3)第8007号

TEL 098-835-9881

営業時間: 平日 09:00~17:30 土日祝 09:00~19:00

定休日: 水曜日