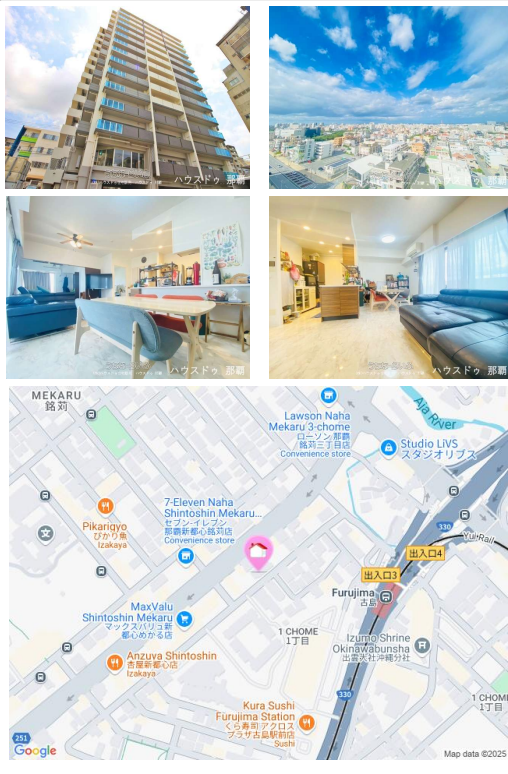
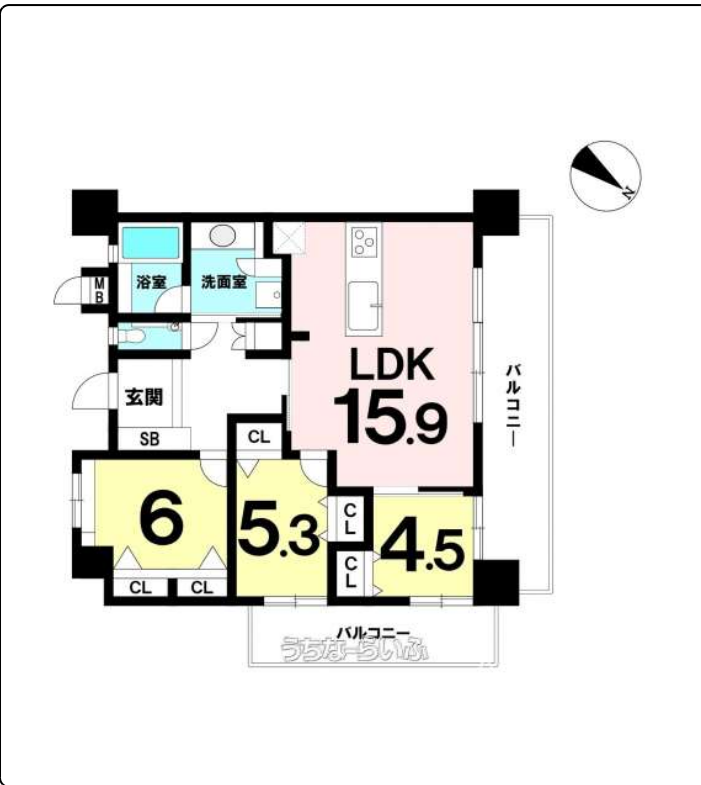


【レーヴグランディ銘苅新都心】2019年11月築の築浅物件☆14階建て13階部分、角部屋二面バルコニー！銘苅小学校まで徒歩10分！《ハウスドゥ那覇☆土日祝は夜19時まで営業中》☐電話やメールでの資料請求も大歓迎☐



設備・こだわり条件:給湯,ガスコンロ,対面式キッチン(カウンターキッチン),システムキッチン,バス/トイレ別,ユニットバス,浴槽,シャワーブレードレッサー,独立洗面所,浴室乾燥機,浴室窓あり,温水洗浄便座,インターフォン,防犯カメラ,TVホン(TVモニター付インターホン),オートロック,室内洗濯機置き場,出窓,オール洋間,シューズボックス,全居室収納,エレベーター,宅配ボックス,都市ガス,B S(BSアンテナ),C S(CSアンテナ),2階以上,角部屋,フローリング,リゾートマンション,所有権,駐車場,ペット可・相談,日当たりよし,眺望よし,LDK15畳以上...}

スマホで物件を見る



(株)ハウスドゥ住宅販売 ハウスドゥ 那覇

〒902-0075 沖縄県那覇市国場 1192-1

国土交通大臣免許(3)第8007号

物件種別	売買マンション		
所在地	那覇市銘苅1丁目		
価格	6,280万円		
管理費	4,440円	修繕積立金	4,230円
価格備考	-		
間取り	3LDK	専有面積	70.46m ² / 21.31坪
間取り詳細	洋6 洋5.3 洋4.5 LDK15.9 ※2面バルコニー・浴室窓付き・全居室収納完備		
物件名	レーヴグランディ銘苅新都心		
所在階/階数	13階(14階建)	引き渡し	相談
建物構造	RC(鉄筋コンクリート造)		
バルコニー	24.66m ² / 7.46坪	土地権利	所有
築年月	2019年11月(築5年)	総戸数	38戸
管理組合	有り	管理形態	全部委託
ペット	相談	取引態様	仲介
駐車場	1台6,000円 ※車種要確認※別区画(10,000円)あり※お気軽にご相談ください		
交通	【モノレール】古島駅:徒歩約4分 【バス停】古島:徒歩約7分		
物件備考	☐ペット可(規約有) ☐駐車場:1台6000円 *周辺環境*...		

更新日:2025/03/13 公開期限:2025/03/26

TEL 098-835-9881

営業時間:平日 09:00~17:30 土日祝 09:00~19:00

定休日:水曜日