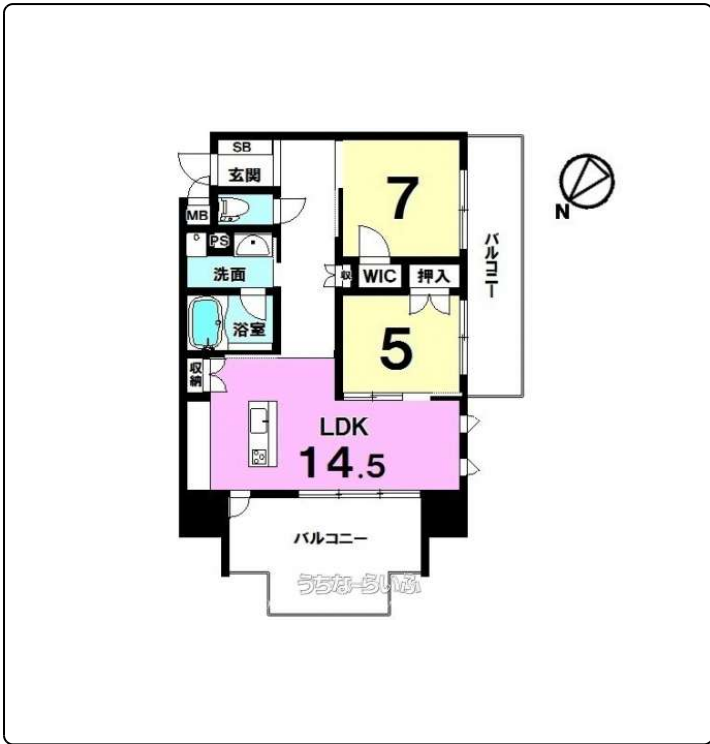


価格変更しました！【グランドパレス泉崎ハーバービュー】2LDK・全居室収納完備◆ペット相談可能◆モノレール壺川まで徒歩約5分・開南小学校まで徒歩約4分と通勤通学に便利な立地！《ハウスドゥ那覇》☐電話やメールでの資料請求も大歓迎☐



設備・こだわり条件:ガスコンロ,対面式キッチン(カウンターキッチン),システムキッチン,アイランド型キッチン,コンロ3口以上,パントリー(食器・食品の収納庫),バス/トイレ別,ユニットバス,浴槽,シャブードレッサー,独立洗面所,浴室乾燥機,浴室1坪以上,インターフォン,防犯カメラ,TVホン(TVモニタ付インターホン),オートロック,室内洗濯機置き場,オール洋間,ウォークインクローゼット,シューズボックス,全居室収納,エレベーター,宅配ボックス,2階以上,角部屋,南向き部屋,南向き,フローリング,南面バルコニー,所有権,ペット可・相談,日当たりよし,眺望よし...}

スマホで物件を見る



(株)ハウスドゥ住宅販売 ハウスドゥ 那覇

〒902-0075 沖縄県那覇市国場 1192-1

国土交通大臣免許(3)第8007号

物件種別	売買マンション		
所在地	那覇市泉崎2丁目		
価格	4,700万円		
管理費	5,200円	修繕積立金	3,200円
価格備考	-		
間取り	2LDK	専有面積	64.17m ² / 19.41坪
間取り詳細	洋7 洋5 LDK14.5 ※ウォークインクローゼット・全居室収納完備・2面バルコニー		
物件名	グランドパレス泉崎ハーバービュー		
所在階/階数	8階(15階建)	引き渡し	相談
建物構造	RC(鉄筋コンクリート造)		
バルコニー	20.93m ² / 6.33坪	土地権利	所有
築年月	2014年10月(築10年)	総戸数	33戸
管理組合	有り	管理形態	全部委託
ペット	相談	取引態様	仲介
駐車場	1台6,000円 ※継承不可※お気軽にお問い合わせください		
交通	【モノレール】壺川駅: 徒歩約5分 【バス停】旭町: 徒歩約1分		
物件備考	☐ペット飼育可(規約有) ☐北西角部屋 ☐駐車場: 1台6,000...		

更新日: 2025/03/15 公開期限: 2025/03/28

TEL 098-835-9881

営業時間: 平日 09:00~17:30 土日祝 09:00~19:00

定休日: 水曜日



(株)ハウスドゥ住宅販売 ハウスドゥ 那覇

〒902-0075 沖縄県那覇市国場 1192-1

国土交通大臣免許(3)第8007号

TEL 098-835-9881

営業時間: 平日 09:00~17:30 土日祝 09:00~19:00

定休日: 水曜日