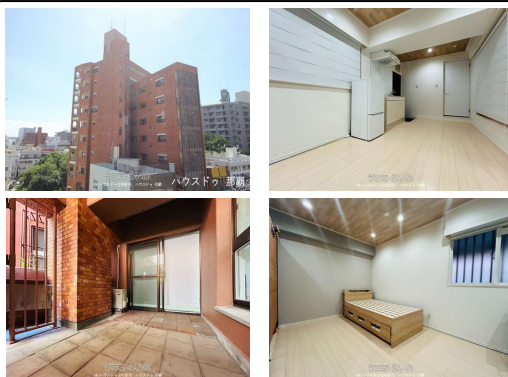


【ライオンズマンション国際通り3階】1R・シューズボックス付き◆南西向きバルコニー◆国際通り目の前♪  
 松尾バス停まで徒歩3分・その他商業施設が徒歩圏内に豊富にあり生活に便利な立地☆《ハウスドゥ那覇》□  
 電話やメールでの資料請求も大歓迎□



設備・こだわり条件:給湯,ガスコンロ,システムキッチン,温水洗浄便座,インターフォン,防犯カメラ,オール洋間,シューズボックス,全居室収納,エレベーター,都市ガス,2階以上,角部屋,南向き部屋,南向き,フローリング,ワイドバルコニー,所有権

物件種別	売買マンション		
所在地	那覇市松尾2丁目		
価格	1,490万円		
管理費	6,800円	修繕積立金	5,260円
価格備考	-		
間取り	1ルーム	専有面積	30.79m <sup>2</sup> / 9.31坪
間取り詳細	※南向きバルコニー・シューズボックス付き・角部屋		
所在階/階数	3階 (10階建)	引き渡し	相談
建物構造	RC (鉄筋コンクリート造)		
バルコニー	8.32m <sup>2</sup> / 2.52坪	土地権利	所有
築年月	1983年05月(築41年)	総戸数	41戸
管理組合	-	管理形態	全部委託
ペット		取引態様	仲介
駐車場	ナシ ※要確認		
交通	【モノレール】牧志駅: 徒歩約8分 【バス停】松尾: 徒歩約3分		
物件備考	*周辺環境*・国際通り目の前♪・ドン・キホーテ 国際通り店ま...		

更新日: 2025/04/08 公開期限: 2025/04/21

スマホで物件を見る



## (株)ハウスドゥ住宅販売 ハウスドゥ 那覇

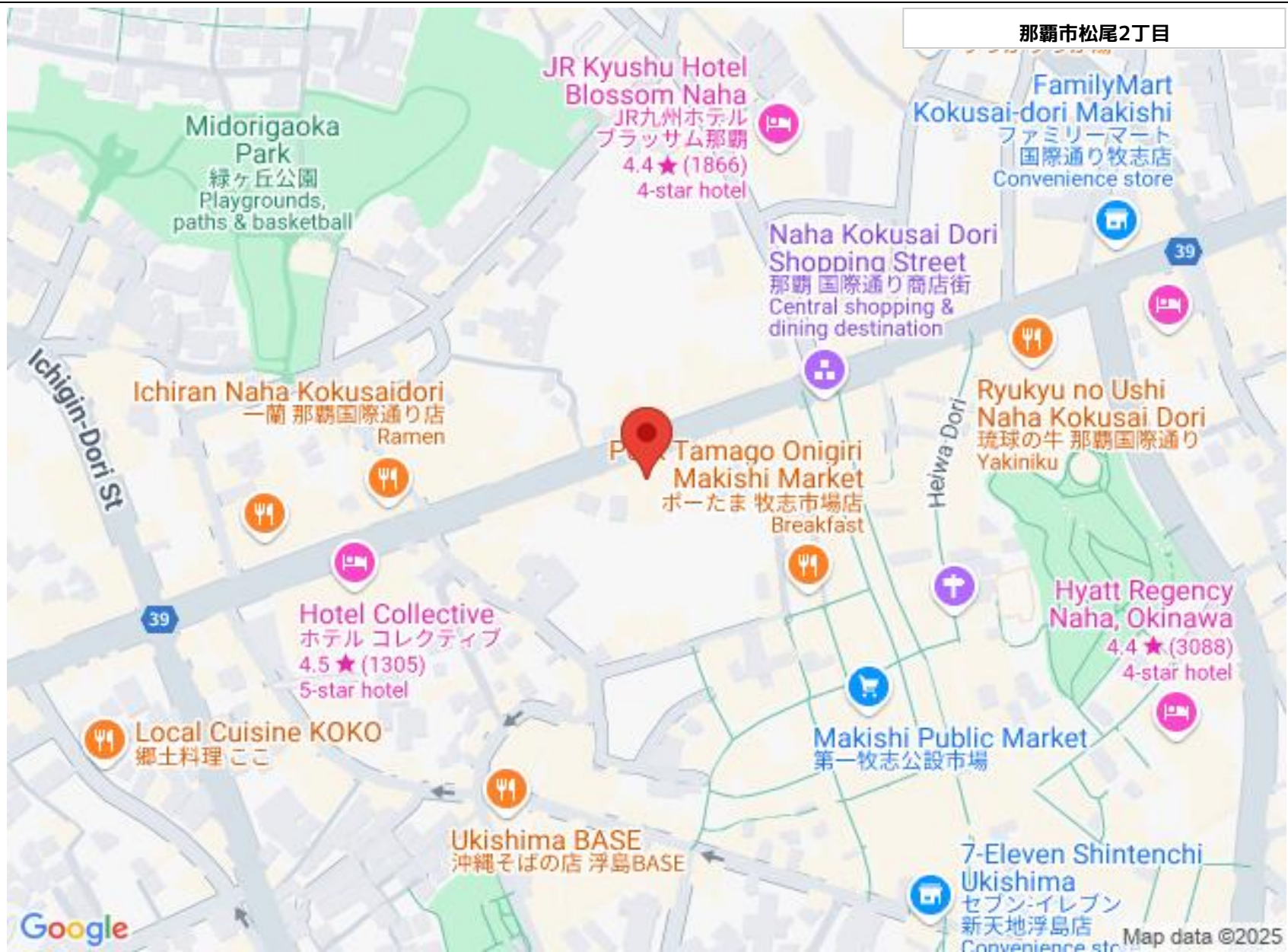
〒902-0075 沖縄県那覇市国場 1192-1

国土交通大臣免許(3)第8007号

TEL 098-835-9881

営業時間: 平日 09:00~17:30 土日祝 09:00~19:00

定休日: 水曜日



## (株)ハウズゥ住宅販売 ハウズゥ 那覇

〒902-0075 沖縄県那覇市国場 1192-1

国土交通大臣免許(3)第8007号

TEL 098-835-9881

営業時間: 平日 09:00~17:30 土日祝 09:00~19:00

定休日: 水曜日