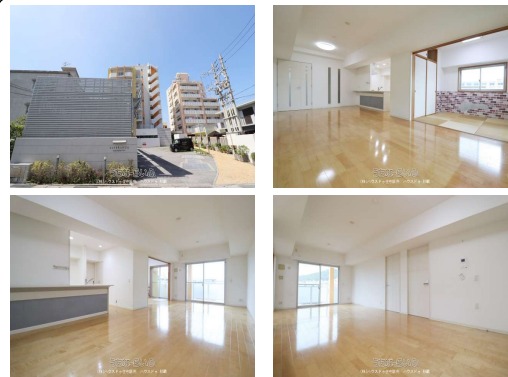
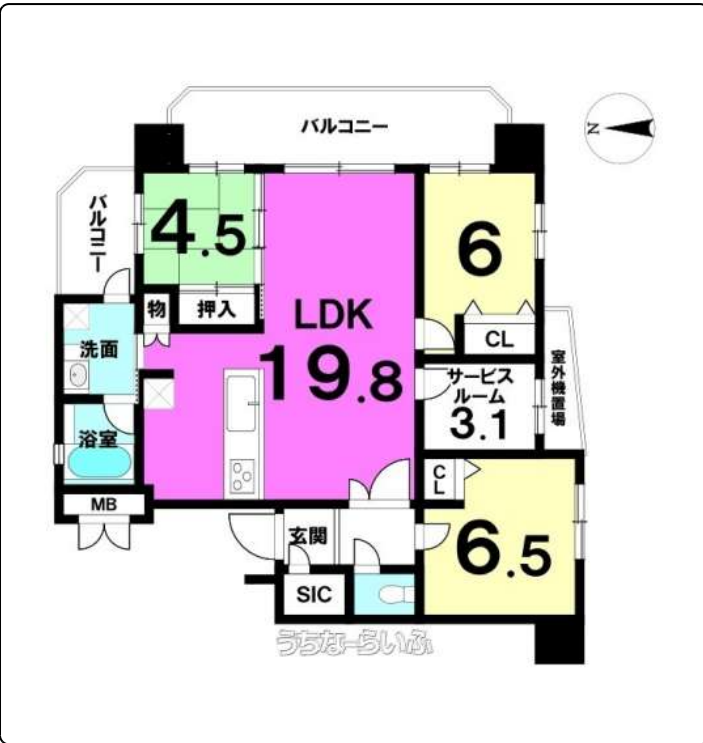


【空き室・即内覧可能！】<<エスぺランサ豊見城上田>>RC造9階建て6階部分！☆ペット可！角部屋・4LDK+シューズインクローゼット付！全居室南向きで陽当たり良好♪《ハウスドゥ那覇☆土日祝→19時まで営業中》 □電話やメールでの資料請求も大歓迎□



設備・こだわり条件:対面式キッチン(カウンターキッチン),システムキッチン,コンロ3口以上,バス/トイレ別,独立洗面所,浴室乾燥機,温水洗浄便座,インターフォン,防犯カメラ,TVホン(TVモニター付インターホン),オートロック,室内洗濯機置き場,シューズインクローク,全居室収納,エレベーター,宅配ボックス,プロパンガス,B S(BSアンテナ),C S(CSアンテナ),2階以上,角部屋,和室有,4LDK以上,所有権,駐輪場,ペット可・相談,日当たりよし,眺望よし,静かな場所,LDK15畳以上 ... }

スマホで物件を見る



## (株)ハウスドゥ住宅販売 ハウスドゥ 那覇

〒902-0075 沖縄県那覇市国場 1192-1

国土交通大臣免許(3)第8007号

<https://www.e-uchina.net/bukken/mansion/m-5894-8240314-0281/detail.html>

うちなーらいふ物件番号:m-5894-8240314-0281 図面出力日:2025/04/10

物件種別	売買マンション		
所在地	豊見城市上田		
価格	3,730万円		
管理費	13,390円	修繕積立金	9,520円
価格備考	-		
間取り	4LDK	専有面積	86.55m <sup>2</sup> / 26.18坪
間取り詳細	洋3.1 洋6 洋6.5 和4.5 LDK19.8		
物件名	エスぺランサ豊見城上田		
所在階/階数	6階(9階建)	引き渡し	相談
建物構造	RC(鉄筋コンクリート造)		
バルコニー	18.95m <sup>2</sup> / 5.73坪	土地権利	所有
築年月	-	総戸数	23戸
管理組合	-	管理形態	全部委託
ペット	可	取引態様	仲介
駐車場	1台5,000円 ※機械式駐車場、全長5050mm×全幅1850mm×高さ2100mm×重量2000kg		
交通	【バス停】保育所前:徒歩約2分		
物件備考	□駐車場:1台5,000円(機械式駐車場、全長5050mm×全幅18...		

更新日:2025/04/10 公開期限:2025/04/23

TEL 098-835-9881

営業時間:平日 09:00~17:30 土日祝 09:00~19:00

定休日:水曜日

※お問合せの際は、「うちなーらいふ」を見た！とお伝えください。





## (株)ハウストゥ住宅販売 ハウストゥ 那覇

〒902-0075 沖縄県那覇市国場 1192-1

国土交通大臣免許(3)第8007号

TEL 098-835-9881

営業時間: 平日 09:00~17:30 土日祝 09:00~19:00

定休日: 水曜日