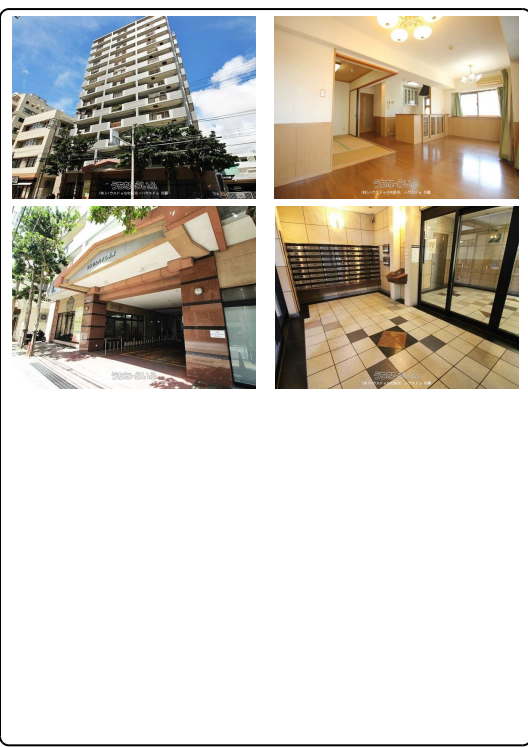
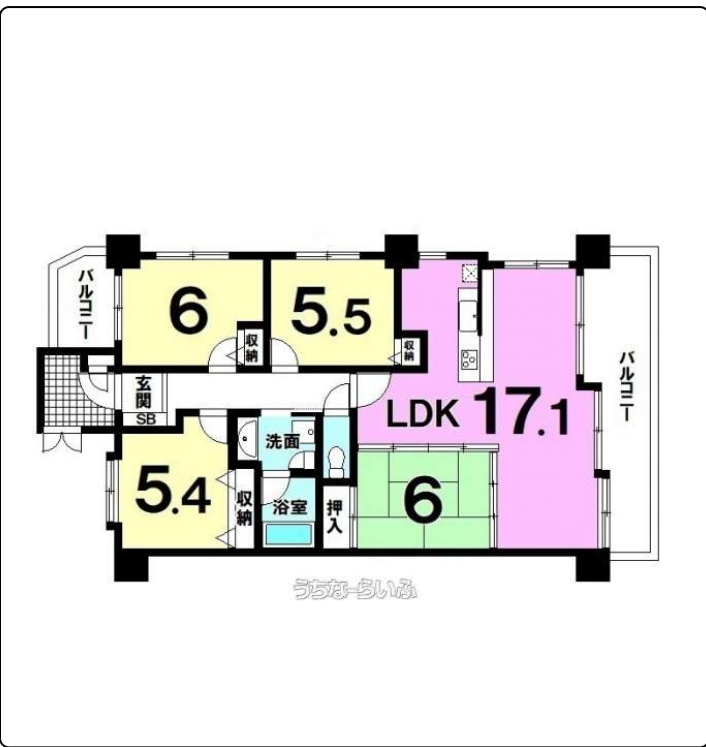


【エンゼルハイム泉崎4LDK12階】高層階◆リビング広々約17帖◆くつろぎスペース6帖和室付き◆2面バルコニー◆角部屋◆モノレール旭橋駅まで徒歩6分と交通アクセス良好★《ハウズドゥ那覇》□おでかけついでの内覧も大歓迎□



設備・こだわり条件:給湯,ガスコンロ,対面式キッチン(カウンターキッチン),システムキッチン,コンロ3口以上,バス/トイレ別,浴槽,シャワーブース,独立洗面所,インターフォン,防犯カメラ,オートロック,室内洗濯機置き場,シューズボックス,全居室収納,エレベーター,宅配ボックス,2階以上,角部屋,南向き部屋,南向き,複数路線,和室有,フローリング,南面バルコニー,4LDK以上,リゾートマンション,駐輪場,日当たりよし,眺望よし,LDK15畳以上,デザイナーズ...)

スマホで物件を見る (株)ハウズドゥ住宅販売 ハウズドゥ 那覇

〒902-0075 沖縄県那覇市国場 1192-1
国土交通大臣免許(3)第8007号

<https://www.e-uchina.net/bukken/mansion/m-5894-8240226-0286/detail.html>

うちなーらいいふ物件番号:m-5894-8240226-0286 図面出力日: 2025/04/06

物件種別	売買マンション		
所在地	那覇市泉崎2丁目		
価格	2,998万円		
管理費	10,480円	修繕積立金	7,940円
価格備考	なし		
間取り	4LDK	専有面積	82.66m ² / 25坪
間取り詳細	洋6 洋5.5 洋5.4 和6 LDK17.1 ※ 和室あり・全居室収納完備・2面バルコニー		
物件名	エンゼルハイム泉崎		
所在階/階数	12階(13階建)	引き渡し	即日
建物構造	SRC(鉄骨鉄筋コンクリート造)		
バルコニー	29.24m ² / 8.85坪	土地権利	借地
築年月	2001年01月(築24年)	総戸数	57戸
管理組合	有り	管理形態	全部委託
ペット	不可	取引態様	仲介
駐車場	なし		
交通	【モノレール】旭橋駅: 徒歩約6分 【バス停】旭町: 徒歩約1分		
物件備考	□ペット不可 □土地権利: 定期借地契約(借地料 月5,730円。 ...		

更新日: 2025/04/05 公開期限: 2025/04/18

TEL 098-835-9881

営業時間: 平日 09:00~17:30 土日祝 09:00~19:00

定休日: 水曜日

※お問合せの際は、「うちなーらいいふ」を見た!とお伝えください。





那覇市泉崎2丁目

IZUMIZAKI
泉崎

FamilyMart Naha
Bus Terminal
ファミリーマート 那覇
バスターミナル店
Convenience store

Lawson
Asahibashi station
ローソン 旭橋駅前店
Convenience store

Lawson Naha Harbor
View Ave Branch
ローソン 那覇
ハーバービュー通店
Convenience store

Lawson Naha Asahimachi
ローソン 那覇旭町店
Convenience store

全国健康保険
協会 沖縄支部
Social security office

ASAHIMACHI
旭町

Mouashibi
もうあしびー
Izakaya

Okinawa
Harborview Hotel
沖縄ハーバー
ビューホテル
4.1★(3009)
4-star hotel

M's Riverside
M'sリバーサイド

Don Quijote
Naha Tsubogawa
ドン・キホーテ
那覇壺川店
Discount store

Okinawa Weekly
Harborview Mansio
沖縄ウィークリー
ハーバービュー…
4.2★(458)
2-star hotel

Google

Map data ©2025

(株)ハウズゥ住宅販売 ハウズゥ 那覇

〒902-0075 沖縄県那覇市国場 1192-1

国土交通大臣免許(3)第8007号

TEL 098-835-9881

営業時間: 平日 09:00~17:30 土日祝 09:00~19:00

定休日: 水曜日