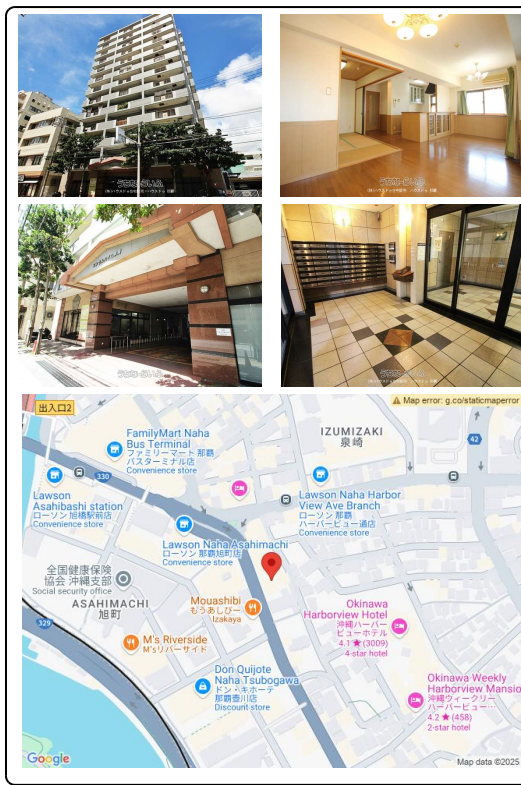
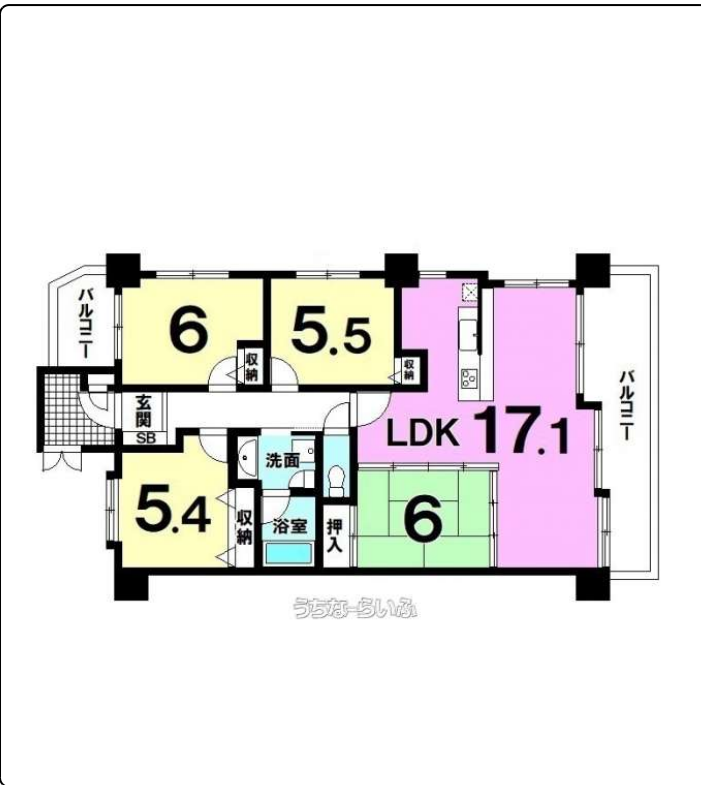


【エンゼルハイム泉崎4LDK12階】高層階◆リビング広々約17帖◆くつろぎスペース6帖和室付き◆2面バルコニー◆角部屋◆モノレール旭橋駅まで徒歩6分と交通アクセス良好★《ハウスドゥ那覇》□おでかけついでの内覧も大歓迎□



設備・こだわり条件:給湯,ガスコンロ,対面式キッチン(カウンターキッチン),システムキッチン,コンロ3口以上,バス/トイレ別,浴槽,シャープドレッサー,独立洗面所,インターフォン,防犯カメラ,オートロック,室内洗濯機置き場,シューズボックス,全居室収納,エレベーター,宅配ボックス,2階以上,角部屋,南向き部屋,南向き,複数路線,和室有,フローリング,南面バルコニー,4LDK以上,リゾートマンション,駐車場,日当たりよし,眺望よし,LDK15畳以上,デザイナーズ...

スマホで物件を見る



(株)ハウスドゥ住宅販売 ハウスドゥ 那覇

〒902-0075 沖縄県那覇市国場 1192-1

国土交通大臣免許(3)第8007号

物件種別	売買マンション		
所在地	那覇市泉崎2丁目		
価格	2,998万円		
管理費	10,480円	修繕積立金	7,940円
価格備考	なし		
間取り	4LDK	専有面積	82.66m ² / 25坪
間取り詳細	洋6 洋5.5 洋5.4 和6 LDK17.1 ※ 和室あり・全居室収納完備・2面バルコニー		
物件名	エンゼルハイム泉崎		
所在階/階数	12階(13階建)	引き渡し	即日
建物構造	SRC(鉄骨鉄筋コンクリート造)		
バルコニー	29.24m ² / 8.85坪	土地権利	借地
築年月	2001年01月(築24年)	総戸数	57戸
管理組合	有り	管理形態	全部委託
ペット	不可	取引態様	仲介
駐車場	なし		
交通	【モノレール】旭橋駅: 徒歩約6分 【バス停】旭町: 徒歩約1分		
物件備考	□ペット不可 □土地権利: 定期借地契約(借地料 月5,730円。 ...		

更新日: 2025/04/05 公開期限: 2025/04/18

TEL 098-835-9881

営業時間: 平日 09:00~17:30 土日祝 09:00~19:00

定休日: 水曜日