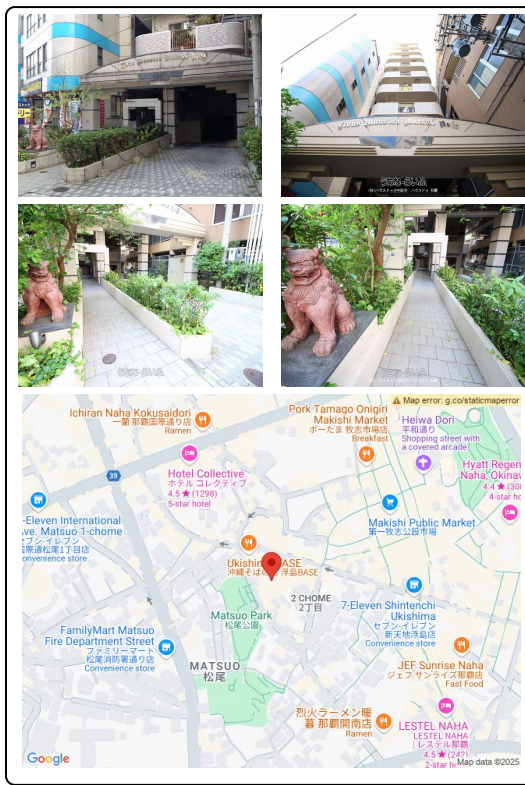
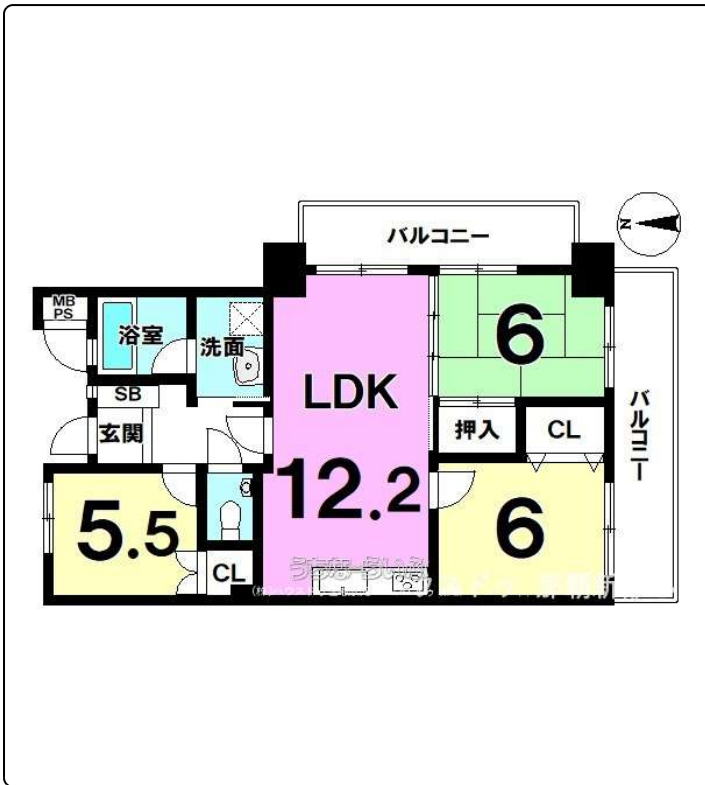


新価格です！【ライオンズマンション松尾第2】空き部屋のため内覧可能♪二面バルコニー・角部屋3LDK！  
モノレール牧志駅まで徒歩約11分です♪◆家を買うなら【ハウズドゥ 那覇】◆同エリアの物件も多数紹介可能です！



設備・こだわり条件:給湯,システムキッチン,コンロ3口以上,バス/トイレ別,ユニットバス,浴槽,シャブードレッサー,独立洗面所,温水洗浄便座,インターフォン,防犯カメラ,TVホン(TVモニター付インターホン),オートロック,室内洗濯機置き場,出窓,シューズボックス,全居室収納,エレベーター,B S(BSアンテナ),2階以上,角部屋,南向き部屋,南向き,フローリング,所有権,日当たり良し,水回り設備交換(キッチン・浴室・洗面・トイレ),内装(床・壁・天井など)...

物件種別	売買マンション		
所在地	那覇市松尾2丁目		
価格	3,100万円		
管理費	11,000円	修繕積立金	10,380円
価格備考	-		
間取り	3LDK	専有面積	64.89m <sup>2</sup> / 19.63坪
間取り詳細	洋6 洋5.5 和6 LDK12.2 ※全居室収納 完備・二面バルコニー		
物件名	ライオンズマンション松尾第2		
所在階/階数	10階(14階建)	引き渡し	相談
建物構造	SRC(鉄骨鉄筋コンクリート造)		
バルコニー	13.3m <sup>2</sup> / 4.02坪	土地権利	所有
築年月	1996年05月(築28年)	総戸数	57戸
管理組合	有り	管理形態	全部委託
ペット	不可	取引態様	仲介
駐車場	ナシ		
交通	【モノレール】牧志駅:徒歩約11分 【バス停】松尾:徒歩約4分		
物件備考	□3LDK、角部屋、国際通りまで徒歩3分♪*周辺環境*...		

更新日: 2025/04/04 公開期限: 2025/04/17

スマホで物件を見る



## (株)ハウズドゥ住宅販売 ハウズドゥ 那覇

〒902-0075 沖縄県那覇市国場 1192-1

国土交通大臣免許(3)第8007号

TEL 098-835-9881

営業時間: 平日 09:00~17:30 土日祝 09:00~19:00

定休日: 水曜日