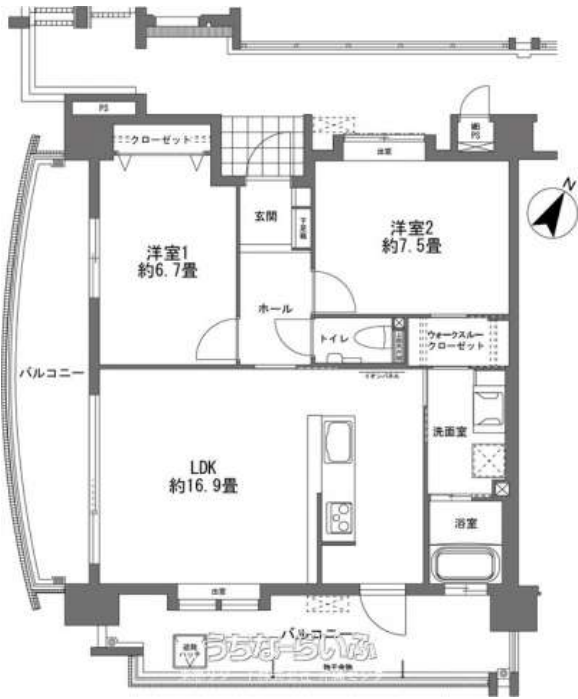


4/19(土),4/20(日)予約制見学会開催！ご見学希望の方は、事前のご予約をお願いいたします。

安里駅徒歩約4分（約250m）！2019年8月築・2LDK角部屋！



設備・こだわり条件:浄水器,ガスコンロ,対面式キッチン(カウンターキッチン),システムキッチン,コンロ3口以上,食器洗い乾燥機,バス/トイレ別,ユニットバス,浴槽,独立洗面所,浴室乾燥機,浴室窓あり,追焚機能,インターフォン,防犯カメラ,TVホン(TVモニタ付インターホン),オートロック,室内洗濯機置き場,オール洋間,ウォークインクローゼット,シューズボックス,エレベーター,宅配ボックス,プロパンガス,インターネット無料,2階以上,角部屋,南向き部屋,フローリング,南面バルコニー,ペット可・相談,LDK15畳以上,全居室6畳以上...

スマホで物件を見る



東急リゾート株式会社 沖縄センター

〒903-0824 沖縄県那覇市首里池端町 11

国土交通大臣免許(8)第4195号

物件種別	売買マンション		
所在地	那覇市三原1丁目		
価格	4,380万円		
管理費	16,700円	修繕積立金	23,040円
価格備考	-		
間取り	2LDK	専有面積	68.79m ² / 20.81坪
間取り詳細	洋6.7 洋7.5 LDK16.9		
物件名	ベアーズコート安里ステーション		
所在階/階数	4階(8階建)	引き渡し	即日
建物構造	RC(鉄筋コンクリート造)		
バルコニー	26.82m ² / 8.11坪	土地権利	持分
築年月	2019年08月(築5年)	総戸数	14戸
管理組合	有り	管理形態	全部委託
ペット	可	取引態様	仲介
駐車場	1台9,000円 ※7,000円~9,000円/月額		
交通	【モノレール】安里駅:徒歩約4分		
物件備考	二面バルコニーに面したLDK(約16.9畳)。インターネット使用料無...		

更新日: 2025/04/11 公開期限: 2025/04/24

TEL 0120-002-723

営業時間: 09:30~18:00

定休日: 毎週 火曜日・水曜日



那覇市三原1丁目

たこ焼き みく

Okinawa Hinode Hotel
沖縄逸の彩ホテル
4.5 ★ (1778)
4-star hotel

Mr.KINJO Miki24
4.1 ★ (55)
3-star hotel

SAINO RESTAURANT

Sakaemachi Ryubo
栄町りょうぼう

Arakoya
新小屋
Izakaya

FamilyMart
Tsuboya 1-chome
ファミリーマート
壺屋一丁目店
Convenience store

FamilyMart
Himeyuri-dori
ファミリーマート
ひめゆり通り店
Convenience store

赤嶺鮮魚店(魚と
ヤギ肉専門店)
Fish store

FamilyMart Naha
Mihara Chuo-dori
ファミリーマート那覇
三原中央通り店
Convenience store

Oshinova Himeyuri-dori
吉野家ひめゆり通り店

Mun Juru Bento
むんじゅる弁当

泡盛酒場 ほたる橋
Izakaya

居酒屋舞梨乃
Izakaya

TSUBOYA
壺屋

Lawson Naha
Mihara 1-chome
ローソン那覇
三原一丁目店
Convenience store

1 CHOME
1丁目

Google

Map data ©2025

東急リゾート株式会社 沖縄センター

〒903-0824 沖縄県那覇市首里池端町 11

国土交通大臣免許(8)第4195号

TEL 0120-002-723

営業時間: 09:30~18:00

定休日: 毎週 火曜日・水曜日