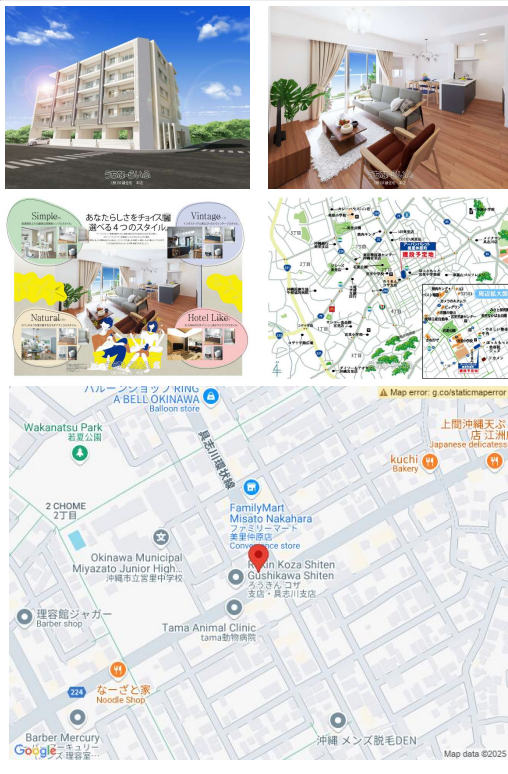
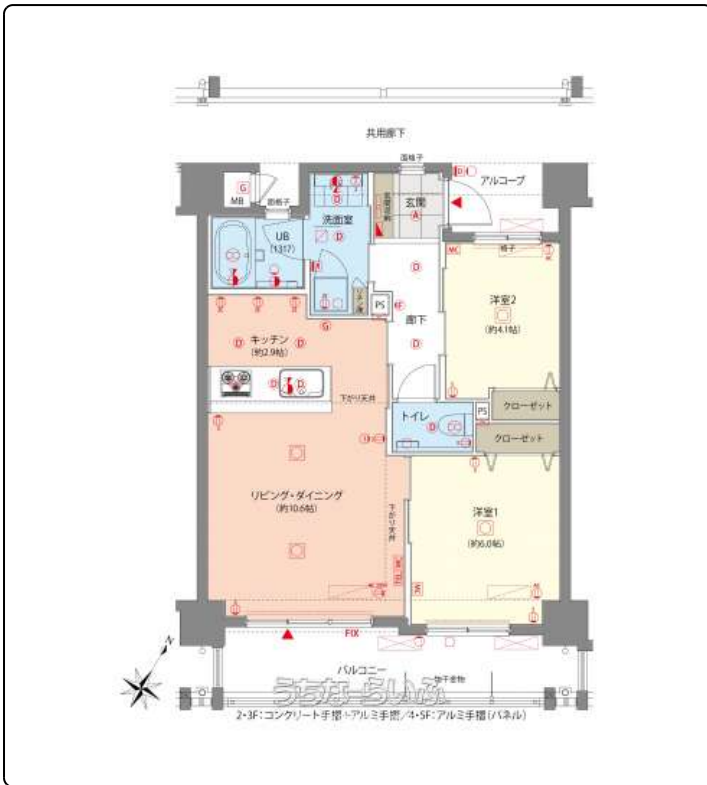


《専用フリーダイヤル：0120-778-491》【FAMILY TOWN / SELECT

LIFE】家族にうれしい。わくわくタウン美里仲原町。「アーバンパレット美里仲原町」は宮里中学校近く。住まいをぐるりと囲む徒歩圏内には、教育施設をはじめ、医療、商業、公共などさまざまな施設が充実して...



設備・こだわり条件:給湯,浄水器,ガスコンロ,対面式キッチン(カウンターキッチン),システムキッチン,コンロ3口以上,バス/トイレ別,浴槽,独立洗面所,浴室窓あり,温水洗浄便座,乾燥機,インターフォン,防犯カメラ,TVホン(TVモニター付インターホン),オートロック,室内洗濯機置き場,オール洋間,シューズボックス,エレベーター,宅配ボックス,プロパンガス,B S(BSアンテナ),インターネット対応,C S(CSアンテナ),2階以上,南向き部屋,南向き,フローリング,南面バルコニー,ペット用施設,所有権,駐輪場,ペット可・相談,日当たり良し,完了検査済証,新築時・増改築時の設計図あり修繕・点検の記録あり,瑕疵保険(国交省指定法人)による保証,瑕疵保証(不動産会社独自)付...)

スマホで物件を見る



(株)沖建住宅 本店

〒903-0804 沖縄県那覇市首里石嶺町 4-51-2

沖縄県知事免許(10)第1418号

物件種別	売買マンション		
所在地	沖縄市美里仲原町		
価格	3,350万円		
管理費	12,200円	修繕積立金	4,400円
価格備考	-		
間取り	2LDK	専有面積	53.83m ² / 16.28坪
間取り詳細	洋6 洋4.1 LDK13.5 ※●アルコーブ面積 : 2.89㎡(0.87坪)		
物件名	アーバンパレット美里仲原町		
所在階/階数	4階 (地上5階/地下1階建)	引き渡し	相談 (2024年5月中旬より順次)
建物構造	RC(鉄筋コンクリート造)		
バルコニー	9.75m ² / 2.95坪	土地権利	持分
築年月	2024年04月(築1年)	総戸数	15戸
管理組合	有り	管理形態	一部委託管理
ペット	可	取引態様	売主
駐車場	1台5,000円 ※月額5,000円/平面式1台分		
交通	【バス停】宮里中学校前: 徒歩約2分		
物件備考	《専用フリーダイヤル：0120-778-491》 ----...		

更新日：2025/04/04 公開期限：2025/04/17

TEL 0120-858-369

営業時間：09:00~21:00

定休日：水曜日

