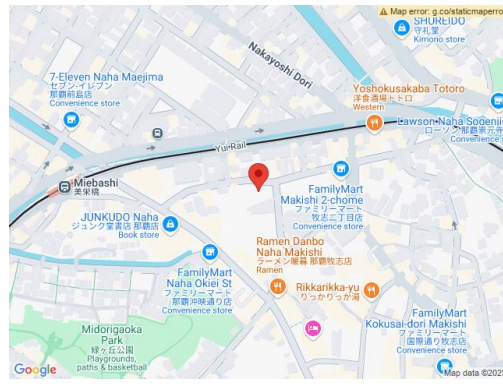
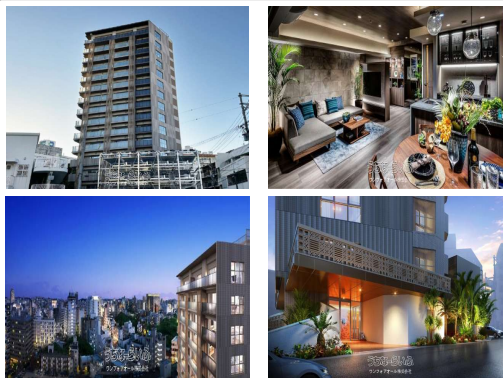


【2025年4月入居予定】ゆいレール「美栄橋」駅から徒歩4分。国際通り徒歩5分。ゆいレールで「那覇空港」や「県庁前」にもスムーズにアクセス。また、離島リゾートへの入り口となる泊港も徒歩圏内。存分に沖縄ライフを堪能できます。



設備・こだわり条件:浄水器,ガスコンロ,システムキッチン,コンロ3口以上,食器洗い乾燥機,バス/トイレ別,ユニットバス,独立洗面所,浴室乾燥機,温水洗浄便座,冷房,乾燥機,インターフォン,防犯カメラ,TVホン (TVモニター付インターホン),オートロック,セキュリティ会社契約,室内洗濯機置き場,オール洋間,ウォークインクローゼット,エレベーター,宅配ボックス,複層ガラス,インターネット対応,2階以上,フローリング,ペット用施設,住宅性能評価書付き,所有権,ペット可・相談,ゴミ毎日OK ... }

物件種別	売買マンション		
所在地	那覇市牧志2丁目		
価格	6,320万円		
管理費	10,300円	修繕積立金	6,300円
価格備考	【別途諸費用】管理準備金:20,600円(一括)。修繕積立基金313,000(一括)。※掲載情報はBタイプのお部屋のものになります。Aタイプのお部屋の詳細はお問合せ下さい。		
間取り	2LDK	専有面積	62.57m ² / 18.93坪
間取り詳細	洋6 洋5.1 LDK15.4 ※アルコーブ面積/0.88平米。ウォークインクローゼット有。		
物件名	パークナード那覇美栄橋 Bタイプ		
所在階/階数	12階 (15階建)	引き渡し	指定有 (2025年4月下旬(予定))
建物構造	RC (鉄筋コンクリート造)		
バルコニー	11.38m ² / 3.44坪	土地権利	所有
築年月	2025年02月(新築)	総戸数	41戸
管理組合	有り	管理形態	全部委託
ペット	可	取引態様	代理
駐車場	1台9,000円 ※機械式駐車場使用料(4,000円~9,000円)、他バイク置き場あり。		
交通	【モノレール】美栄橋駅:徒歩約4分 【バス停】てんぶす前:徒歩約8分		
物件備考	■周辺環境■ 那覇こども園(徒歩2分・約160m) / 那覇市立那...		

更新日: 2025/04/16 公開期限: 2025/04/29

スマホで物件を見る



ワンフォアオール株式会社

〒900-0011 沖縄県那覇市上之屋 1-1-11 1003

沖縄県知事免許(2)第4345号

TEL 098-971-1400

営業時間: 10:00~18:00 事前予約で休日/時間外の対応可能です

定休日: 日曜日・祝日・年始年末(事前予約で休日/時間外の対応可能です)