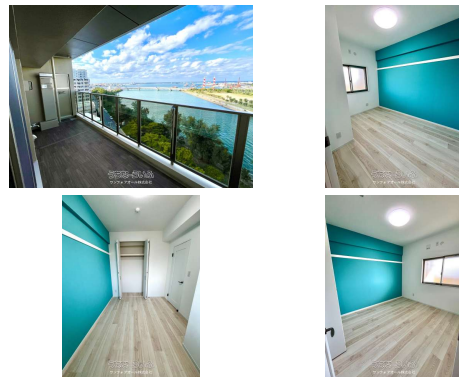
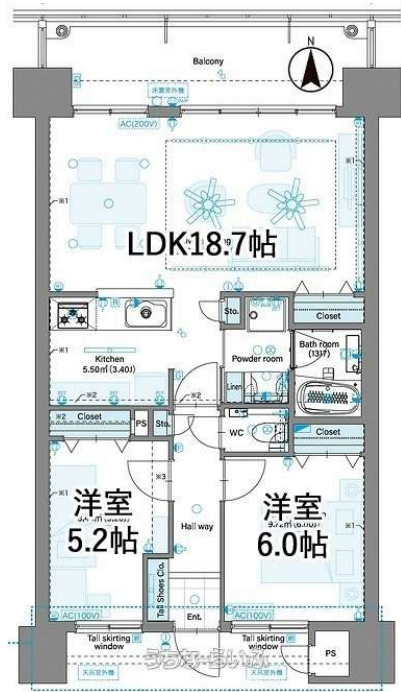


【価格変更しました！】新築未入居☆オーシャンビュー☆空港から西海岸道路を北に車で約10分☆LDK18
 .7帖☆駐車場1台無料☆新都心公園まで車で約8分☆サンエールパルコシティ車で約6分☆マックスバリュ車で
 約2分☆セブンイレブン徒歩約3分☆ペット可☆



設備・こだわり条件:省エネ給湯器,ガスコンロ,システムキッチン,コンロ3口以上,パントリー(食器・食品の収納庫),バス/トイレ別,ユニットバス,独立洗面所,浴室乾燥機,乾燥機,防犯カメラ,TVホン(TVモニター付インターホン),オートロック,室内洗濯機置き場,オール洋間,宅配ボックス,プロパンガス,B S(BSアンテナ),C S(CSアンテナ),2階以上,ワイドバルコニー,ペット可・相談,ゴミ毎日OK,海が見える,眺望良好,LDK15畳以上 ... }

スマホで物件を見る



ワンフォアオール株式会社

〒900-0011 沖縄県那覇市上之屋 1-1-11 1003

沖縄県知事免許(2)第4345号

物件種別	売買マンション		
所在地	那覇市曙3丁目		
価格	4,580万円		
管理費	10,000円	修繕積立金	4,700円
価格備考	-		
間取り	2LDK	専有面積	65.12m ² / 19.7坪
間取り詳細	洋6 洋5.2 LDK18.7		
物件名	ミルコマンション曙シーフロントビュー		
所在階/階数	9階(地上14階/地下1階建)	引き渡し	即日
建物構造	RC(鉄筋コンクリート造)		
バルコニー	11.84m ² / 3.58坪	土地権利	所有
築年月	2024年12月(新築)	総戸数	-
管理組合	有り	管理形態	一部委託管理
ペット	可	取引態様	一般媒介
駐車場	1台無料 ※機械式		
交通	【バス停】沖縄シャープ前バス停: 徒歩約2分		
物件備考	◆周辺環境◆おおたけ保育園・徒歩約3分(約190m) セブ...		

更新日: 2025/04/11 公開期限: 2025/04/24

TEL 098-971-1400

営業時間: 10:00~18:00 事前予約で休日/時間外の対応可能です

定休日: 日曜日・祝日・年始年末(事前予約で休日/時間外の対応可能です)