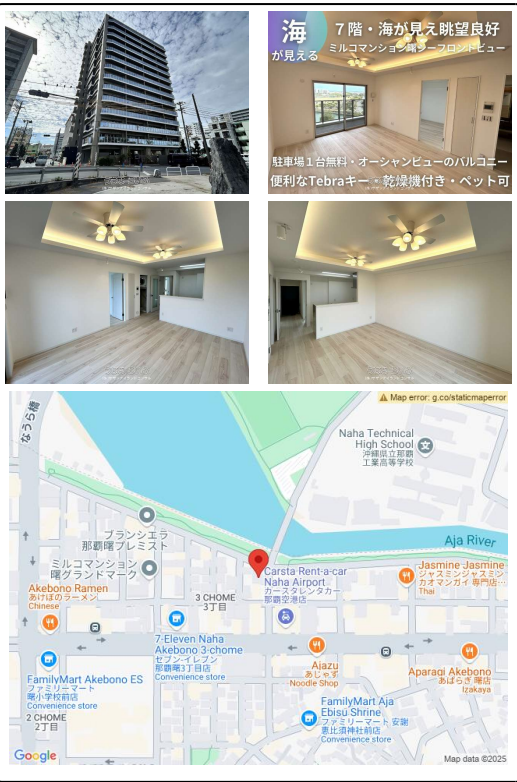
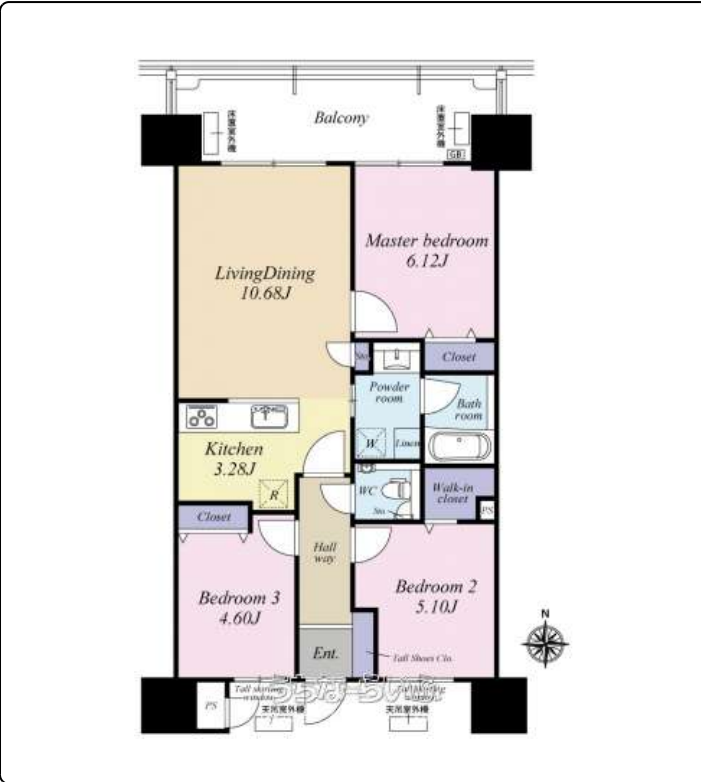


【2024年新築】ミルコマンション曙シーフロンビュー：設備充実の3LDK・7階部分です。玄関ドアはTebraキー！キーをポケットに入れたままエントランス出入口を開錠することができます。ガス衣類乾燥機や浴室乾燥機能有りなので雨の日も安心です。ゴミ出しも24時間可能なので忙しい朝も慌てずに過ごせます。...



設備・こだわり条件:高効率給湯器,対面式キッチン(カウンターキッチン),システムキッチン,コンロ3口以上,バス/トイレ別,ユニットバス,浴槽,浴室乾燥機,温水洗浄便座,防犯カメラ,TVホン(TVモニターインターホン),オートロック,セキュリティ会社契約,室内洗濯機置き場,オール洋間,ウォークインクローゼット,シューズボックス,全居室収納,エレベーター,宅配ボックス,プロパンガス,B S(BSアンテナ),C S(CSアンテナ),2階以上,フローリング,ペット用施設,所有権,ペット可・相談,ゴミ毎日OK...)

スマホで物件を見る



## (株)サザンアイランドコンサル

〒900-0027 沖縄県那覇市山下町 11-1 101  
 沖縄県知事免許(4)第3765号

|        |   |       |                             |
|--------|---|-------|-----------------------------|
| 物件種別   | 売買マンション   |       |                             |
| 所在地    | 那覇市曙3丁目   |       |                             |
| 価格     | 4,780万円   |       |                             |
| 管理費    | 10,000円   | 修繕積立金 | 4,700円                      |
| 価格備考   | 売買金額のほかに、仲介手数料・印紙代・登記費用・固定資産税日割り分・管理費等清算料・住宅ローン保証料・火災保険料等が発生致します。 |       |                             |
| 間取り    | 3LDK  | 専有面積  | 65.12m <sup>2</sup> / 19.7坪 |
| 間取り詳細  | 洋6.1 洋5.1 洋4.6 LDK13.9 ※ウ<br>オークインクローゼット                          |       |                             |
| 物件名    | ミルコマンション曙シーフロンビュー   |       |                             |
| 所在階/階数 | 7階(地上14階/地下1階建)   | 引き渡し  | 相談                          |
| 建物構造   | RC(鉄筋コンクリート造)   |       |                             |
| バルコニー  | 11.84m <sup>2</sup> / 3.58坪                                       | 土地権利  | 所有                          |
| 築年月    | 2024年11月(新築)  | 総戸数   | 50戸                         |
| 管理組合   | 有り  | 管理形態  | 全部委託                        |
| ペット    | 可   | 取引態様  | 専任媒介                        |
| 駐車場    | 1台無料  |       |                             |
| 交通     | 【モノレール】古島駅:徒歩約30分<br>【バス停】沖縄シャープ前バス停:徒歩約2分                        |       |                             |
| 物件備考   | -   |       |                             |

更新日: 2025/04/07 公開期限: 2025/04/20

## TEL 098-857-0931

営業時間: 09:00~18:00 ・ご案内時間に関してはご相談ください。  
 定休日: 定休日はありません、年末年始はお休みをいただいております。

