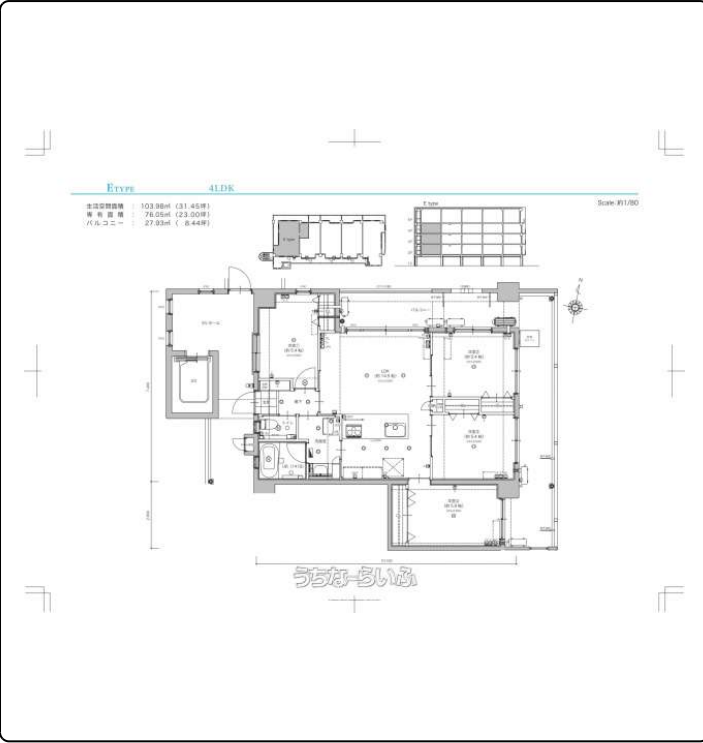


【賃貸中：定期借家契約】表面利回り5.3%☆ウィングシャトーシリーズの投資物件♪利便性の良いデザイナーズマンション♪将来的には居住用物件としても検討できる物件です♪ぜひ詳細についてお問合せください♪



設備・こだわり条件:省エネ給湯器,IHコンロ,対面式キッチン(カウンターキッチン),システムキッチン,食器洗い乾燥機,オール電化,バス/トイレ別,ユニットバス,浴槽,シャンプードレッサー,独立洗面所,浴室乾燥機,浴室窓あり,温水洗浄便座,防犯カメラ,TVホン(TVモニター付インターホン),オートロック,室内洗濯機置き場,オール洋間,シューズボックス,全居室収納,エレベーター,宅配ボックス,B S(BSアンテナ),インターネット対応,C S(CSアンテナ),2階以上,角部屋,フローリング,4LDK以上,ペット用施設,所有権,屋内駐車場,屋根付駐車場,ペット可・相談,日当たり良し,デザイナーズ ... }

スマホで物件を見る



タマキホーム(株)

〒900-0025 沖縄県那覇市壺川 1-12-8

国土交通大臣(2)第009601号

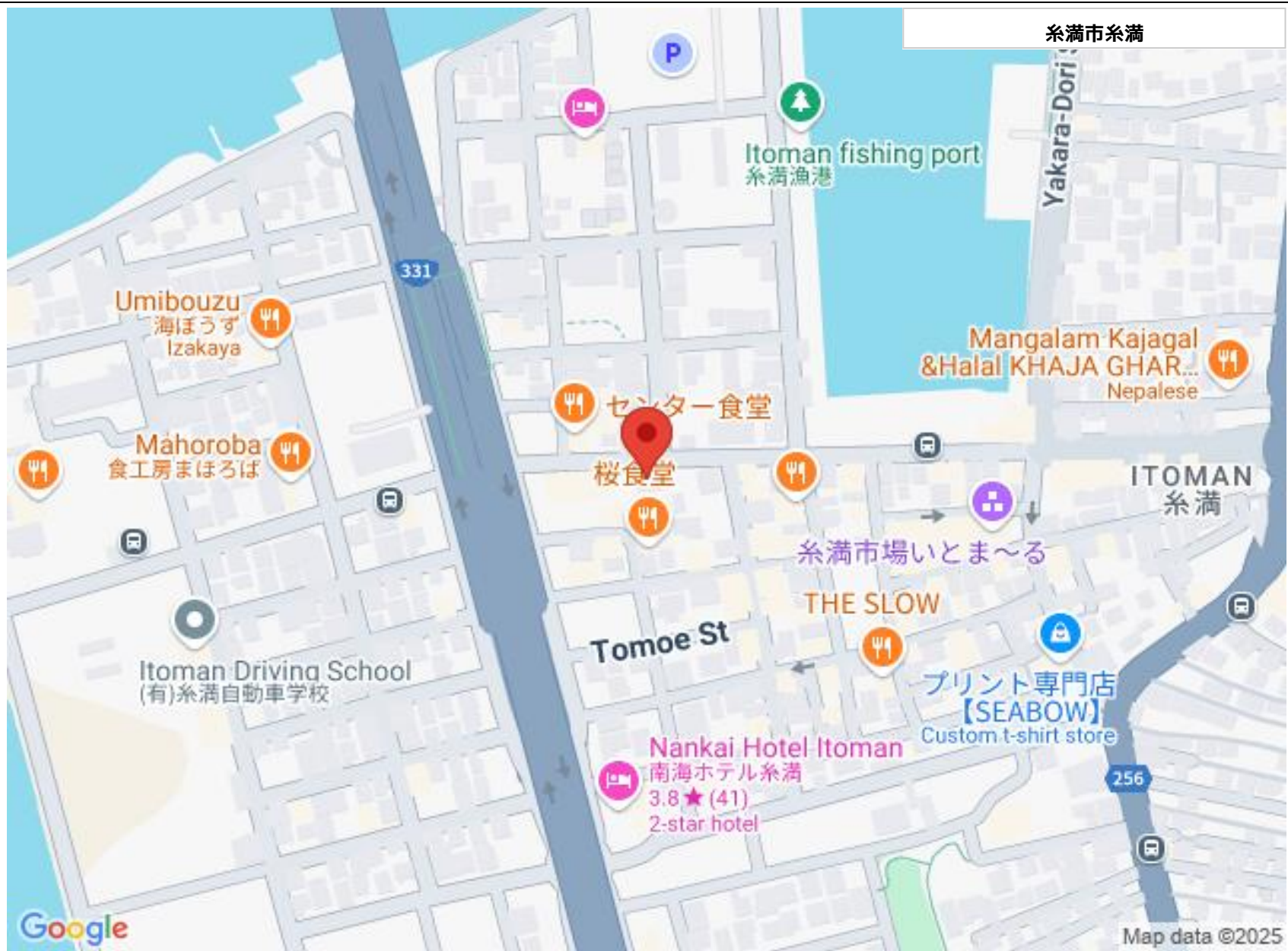
物件種別	売買マンション		
所在地	糸満市糸満		
価格	3,730万円		
管理費	9,900円	修繕積立金	6,100円
価格備考	-		
間取り	4LDK	専有面積	76.05m ² / 23.01坪
間取り詳細	洋5.4 洋5.4 洋5.4 洋5.9 LDK14 .5 ※L型バルコニー		
物件名	ウィングシャトー糸満1946		
所在階/階数	2階(5階建)	引き渡し	相談
建物構造	RC(鉄筋コンクリート造)		
バルコニー	27.93m ² / 8.45坪	土地権利	所有
築年月	2021年09月(築3年)	総戸数	20戸
管理組合	有り	管理形態	全部委託
ペット	可	取引態様	売主
駐車場	2台無料 縦列 ※平置き縦列(長さ:8.5m・幅1.9m・高さ2.0m) その他(EV使用可区画)		
交通	【バス停】糸満市場入口バス停:徒歩約3分		
物件備考	<オーナーチェンジ物件> ○表面利回り:5.30%(年間収入:1,...		

更新日:2025/03/28 公開期限:2025/04/10

TEL 098-831-9285

営業時間:10:00~17:00

定休日:水曜日



タマキホーム(株)

〒900-0025 沖縄県那覇市壺川 1-12-8

国土交通大臣(2)第009601号

TEL 098-831-9285

営業時間: 10:00~17:00

定休日: 水曜日