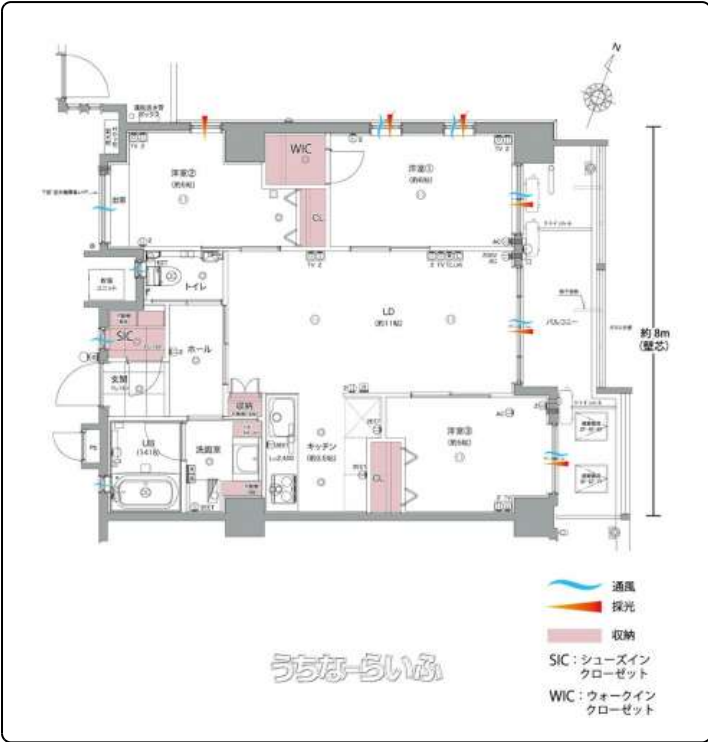


【賃貸中：定期借家契約】表面利回り4.98%☆ウイングシャトーシリーズの投資物件♪利便性の良いデザイナーズマンション♪人気エリアの那覇市寄宮地区♪将来的には居住用物件としても検討できる物件です♪



設備・こだわり条件:省エネ給湯器,IHコンロ,システムキッチン,食器洗い乾燥機,オール電化,バス/トイレ別,ユニットバス,浴槽,シャンプードレッサー,独立洗面所,浴室乾燥機,浴室窓あり,温水洗浄便座,インターフォン,防犯カメラ,TVホン(TVモニター付インターホン),オートロック,室内洗濯機置き場,オール洋間,ウォークインクローゼット,シューズボックス,全居室収納,エレベーター,宅配ボックス,内廊下,インターネット対応,2階以上,角部屋,フローリング,所有権,屋内駐車場,ペット可・相談,日当たりよし,デザイナーズ...

物件種別	売買マンション		
所在地	那覇市寄宮3丁目		
価格	4,280万円		
管理費	11,600円	修繕積立金	4,600円
価格備考	-		
間取り	3LDK	専有面積	68.01m ² / 20.57坪
間取り詳細	洋6 洋5 洋5 LDK14.5		
物件名	ウイングシャトー寄宮ブルーム		
所在階/階数	6階(7階建)	引き渡し	相談
建物構造	RC(鉄筋コンクリート造)		
バルコニー	13.24m ² / 4.01坪	土地権利	所有
築年月	2020年10月(築4年)	総戸数	-
管理組合	有り	管理形態	一部委託管理
ペット	可	取引態様	売主
駐車場	2台無料 縦列 ※○平置き駐車場縦列2台可(車種制限有)		
交通	【モノレール】安里駅:徒歩約18分 【バス停】真和志小学校前:徒歩約3分		
物件備考	○オール電化マンション ○平置き駐車場縦列2台可(車種制限有) ...		

更新日: 2025/03/14 公開期限: 2025/03/27

スマホで物件を見る

タマキホーム(株)
〒900-0025 沖縄県那覇市壺川 1-12-8
国土交通大臣(2)第009601号

TEL 098-831-9285
営業時間: 10:00~17:00
定休日: 水曜日





那覇市寄宮3丁目

ランドリー ぶぶ。
Laundromat

Yoronotaki Yorimiyaten
養老乃瀧 寄宮店
Izakaya

Nakamoto Bicycle Store
仲本自転車店
Sporting goods store

3 CHOME
3丁目

2 CHOME
2丁目

すば処「月桃」
Noodle Shop

メディケアハウス
寄宮(株)リンクス

Naha Special
Education School
沖縄県立那覇
特別支援学校

Naha Municipal Mawashi
Elementary School
那覇市立真和志小学校

FamilyMart Mawashi ES
ファミリーマート 真
和志小学校前店
Convenience store

Suzuran Shokudo
すずらん食堂

真地泉崎線

焼鳥居酒屋ポロロ
Yakitori

Ryukyu Shinmen Tondo
Yorimiya Cross Road
琉球新麵 通堂
寄宮十字路口店
Ramen

座安土地建物

Google

Map data ©2025

タマキホーム(株)

〒900-0025 沖縄県那覇市壺川 1-12-8

国土交通大臣(2)第009601号

TEL 098-831-9285

営業時間: 10:00~17:00

定休日: 水曜日