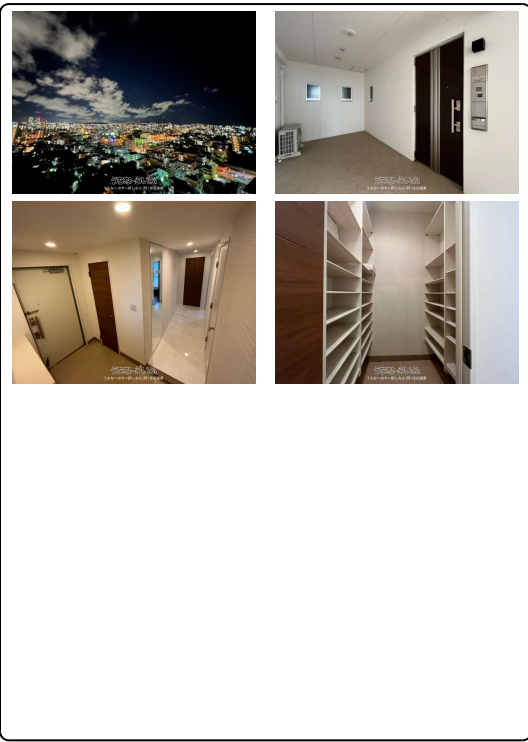


【空港から約10分の丘の上に建つマンション】最上階！角部屋！！【歴史的首里エリアから慶良間諸島まで見渡せる眺望を独占してませんか？】加えて癒しのオーシャンビュー+シティビュー+専用面積95.18㎡+広々18帖以上のLDK！！希少な防音スタジオ兼シアタールーム有！！音楽鑑賞や映画鑑賞もおススメ...



設備・こだわり条件:給湯,ガスコンロ,対面式キッチン(カウンターキッチン),システムキッチン,バス/トイレ別,ユニットバス,浴槽,シャワーブレードレッサー,浴室乾燥機,追焚機能,温水洗浄便座,TVホン(TVモニター付インターホン),オートロック,室内洗濯機置き場,防音室,ウォークインクローゼット,シューズインクローク,全居室収納,エレベーター,宅配ボックス,最上階,和室有,フローリング,ルーフバルコニー,ワイドバルコニー,所有権,日当たり良し,眺望良し,LDK15畳以上 ...)

スマホで物件を見る **うちな~のヤー探しなら(有)信拓産業**



〒901-2131 沖縄県浦添市牧港 1-8-9
 沖縄県知事免許(8)第2772号

<https://www.e-uchina.net/bukken/mansion/m-5236-8230710-0119/detail.html>

うちなーらいふ物件番号:m-5236-8230710-0119 図面出力日: 2025/04/10

物件種別	売買マンション		
所在地	那覇市樋川1丁目		
価格	8,498万円		
管理費	6,500円	修繕積立金	6,500円
価格備考	-		
間取り	4LDK	専有面積	95.18m ² / 28.79坪
間取り詳細	洋6.1 洋6 洋5.6 和5.2 LDK18.2		
物件名	サザンパレス樋川プラシード		
所在階/階数	14階(14階建)	引き渡し	相談
建物構造	RC(鉄筋コンクリート造)		
バルコニー	-	土地権利	所有
築年月	2014年08月(築10年)	総戸数	37戸
管理組合	有り	管理形態	全部委託
ペット	可	取引態様	専任媒介
駐車場	2台14,000円 縦列 ※普通車・小型		
交通	【バス停】与儀小学校前: 徒歩約3分		
物件備考	【周辺環境】・与儀小学校・・・徒歩約3分・神原中学校・・・徒...		

更新日: 2025/04/10 公開期限: 2025/04/23

TEL 098-876-7571

営業時間: 09:00~18:00

定休日: 不定休

※お問合せの際は、「うちなーらいふ」を見た！とお伝えください。





うちな～のヤー探しなら(有)信拓産業

〒901-2131 沖縄県浦添市牧港 1-8-9

沖縄県知事免許(8)第2772号

TEL 098-876-7571

営業時間: 09:00～18:00

定休日: 不定休