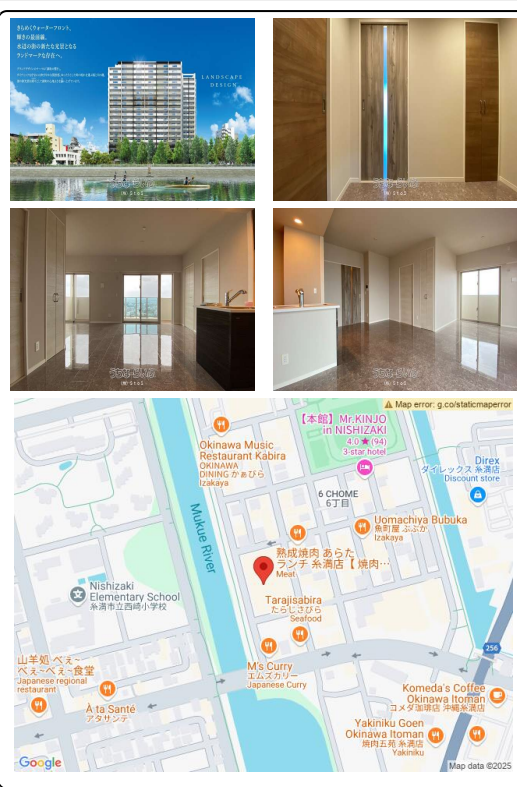
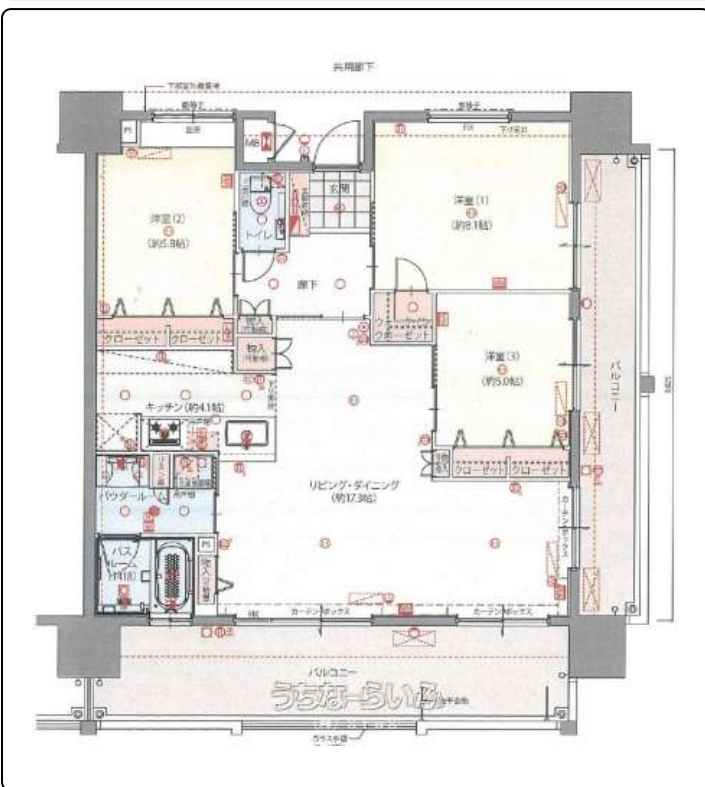


【オーシャンビュー】分譲マンション賃貸！駐車場2台可能！ペットご相談ください。エアコン全室設置！インターネット無料！24時間ゴミ出し可能！お気軽にお問い合わせください。



設備・こだわり条件:ガスコンロ,対面式キッチン,システムキッチン,バス/トイレ別,ユニットバス,浴槽,独立洗面所,温水洗浄便座,冷房,暖房,インターフォン,TVモニター付インターホン,オートロック,管理人あり,室内洗濯機置き場,出窓,オール洋間,バリアフリー,エレベーター,宅配ボックス,プロパンガス,B/S,ケーブルテレビ,インターネット対応,C/S,Wi-Fi,インターネット無料,ウォークインクローゼット,シューズボックス,角部屋,ゴミ毎日OK,海が見える,日当たりよし,眺望よし,静かな場所,保証人不要 ... )

スマホで物件を見る



(株) StoS

〒901-0152 沖縄県那覇市小禄 1-18-32 102号室

沖縄県知事免許 (2) 第5010号

物件種別	賃貸マンション		
所在地	糸満市西崎6丁目		
家賃 (共益費)	23.5万円 (ナシ)		
間取	3LDK	専有面積	85.98m <sup>2</sup> 26.01坪
間取り詳細	洋8.1 洋5.8 洋5 LDK21.4		
敷金/礼金	1ヶ月/1ヶ月	保証金	ナシ
仲介手数料	1.1ヶ月		
その他費用	-	概算初期費用	-
料金備考	火災保険 (15,000円〜・2年更新)		
物件名	プレサンスロジェ西崎レーヴタワー		
所在階/階数	17階 (19階建)	部屋番号	17--号
築年月	2021年08月(築3年)	ペット	相談
建物構造	RC (鉄筋コンクリート造)		
契約期間	定期借家契約	更新料	1.1万円
入居	即日	取引	一般媒介
保証会社	加入要 家賃保証会社費用 (家賃の90%)		
学区	西崎小学校西崎中学校		
交通	【バス停】西崎入口: 徒歩約6分		
駐車場	1台無料・2台目無料 ※縦列駐車場		
物件備考	※2年間の定借契約です。貸主・借主双方の合意により再契約可能で...		

更新日: 2025/04/04 公開期限: 2025/04/17

TEL 098-943-4859

営業時間: 09:30~19:00

定休日: 年末年始