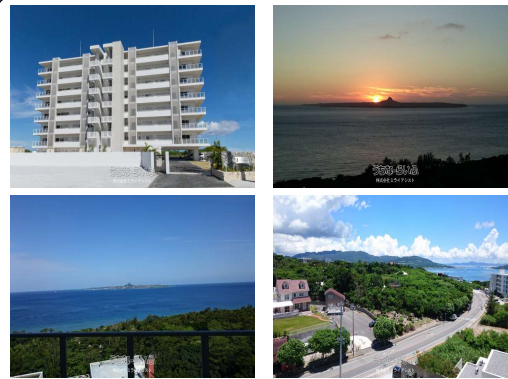
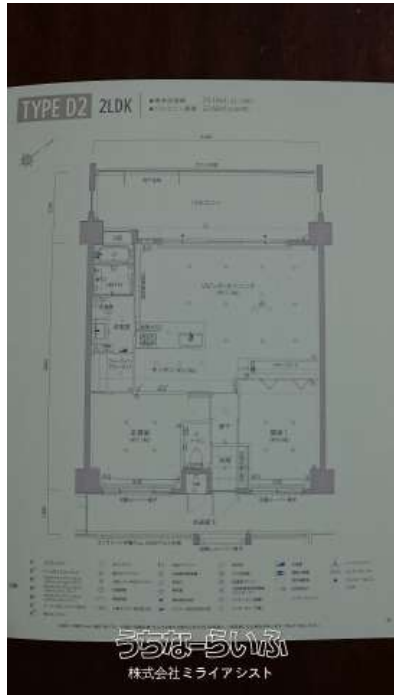


お部屋から海や伊江島が見える海洋博公園隣りワーケーション向きのオーシャンビューリゾートマンション！隣が海洋博公園で美ら海水族館やエメラルドビーチ・バス停が徒歩圏内!! 沖縄の海と島を眺めながらゆっくり過ごしてみませんか!!



設備・こだわり条件:給湯,ガスコンロ,対面式キッチン,システムキッチン,バス/トイレ別,ユニットバス,浴槽,独立洗面所,温水洗浄便座,冷房,暖房,洗濯機,乾燥機,冷蔵庫,テレビ,家具/家電付き,TVモニター付インターホン,オートロック,管理人あり,室内洗濯機置き場,出窓,オール洋間,エレベーター,宅配ボックス,プロパンガス,B S,インターネット対応,C S,ウォークインクローゼット,シューズボックス,海が見える,眺望よし...!

スマホで物件を見る



株式会社ミライアシスト

〒901-2127 沖縄県浦添市屋富祖 3-34-9

沖縄県知事免許番号(1)第5032号

物件種別	賃貸マンション		
所在地	本部町山川		
家賃 (共益費)	23万円 (ナシ)		
間取	2LDK	専有面積	73.18m ² 22.14坪
間取り詳細	洋7.2 洋6.6 LDK20.8 ※リビング・ダイニング...		
敷金/礼金	1ヶ月/ナシ	保証金	ナシ
仲介手数料	25.3万円		
その他費用	5万円	概算初期費用	-
料金備考	火災保険料(2年契約で約40,000円)		
所在階/階数	3階(8階建)	部屋番号	304号
築年月	2017年07月(築7年)	ペット	不可
建物構造	RC(鉄筋コンクリート造)		
契約期間	定期借家契約(2年)	更新料	-
入居	相談	取引	仲介
保証会社	-		
学区	上本部小学校上本部中学校		
交通	【バス停】西原(本部町山川):徒歩約2分		
駐車場	1台無料		
物件備考	写真の家具・家電付き 定期借家契約となります。(契約期間更新...		

更新日: 2025/04/11 公開期限: 2025/04/24

TEL 098-943-4131

営業時間: 平日 09:00~18:00

定休日: 土曜・日曜・祝祭日・旧盆・年末年始