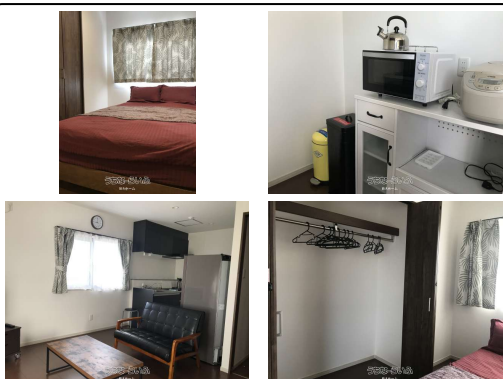


マンスリー専用の角部屋です。設備が充実していますので、手ぶらで長期滞在可能です。海が近く、窓からはきび畑や、サンセットが楽しめます。手ぶらで沖縄を満喫してください。



設備・こだわり条件:給湯,システムキッチン,ユニットバス,浴槽,温水洗浄便座,冷房,暖房,洗濯機,乾燥機,冷蔵庫,テレビ,家具/家電付き,TVモニタ付インターホン,オートロック,室内洗濯機置き場,オール洋間,プロパンガス,Wi-Fi,インターネット無料,シューズボックス,角部屋,南向き部屋,駐輪場,ゴミ毎日OK,海が見える,日当たりよし,眺望よし

スマホで物件を見る



MiAホーム

〒904-0325 沖縄県読谷村瀬名波 253-2

沖縄県知事免許(1)第4664号

<https://www.e-uchina.net/bukken/jukyo/r-7360-1181022-0001/detail.html>

うちなーらいふ物件番号:r-7360-1181022-0001 図面出力日: 2025/04/11

物件種別	マンスリー・マンション		
所在地	読谷村瀬名波		
家賃 (共益費)	12万円 (ナシ)		
間取	1LDK	専有面積	35.54m ² 10.75坪
間取り詳細	洋4 LDK10.7		
敷金/礼金	ナシ/ナシ	保証金	3万円
仲介手数料	ナシ		
その他費用	-	概算初期費用	-
料金備考	-		
所在階/階数	2階(4階建)	部屋番号	pono号
築年月	2018年09月(築6年)	ペット	不可
建物構造	RC(鉄筋コンクリート造)		
契約期間	定期借家契約	更新料	-
入居	相談	取引	仲介
保証会社	-		
学区	渡慶次小学校読谷中学校		
交通	【バス停】川平: 徒歩約1分		
駐車場	1台無料		
物件備考	-		

更新日: 2025/03/31 公開期限: 2025/04/13

TEL 098-958-4587

営業時間: 10:00~18:00

定休日: 日曜日・祝祭日

※お問合せの際は、「うちなーらいふ」を見た！とお伝えください。





読谷村瀬名波

SENAHA
瀬名波

Okinawa Prefectural Rd No. 6

Maruki
石窯ピザ酒場まるき
Italian

HANAHOU
HANAHOU(ハナホウ)
Eclectic

Milk-ya Guest House
女性専用癒や
しの宿みるく家
4.3★(24)
2-star hotel

Kabira House
読谷村カービラハウス

瀬名波ガー(セナハガー)

Sunkissed
Divers Okinawa

Blue Ste
Wonder Sena
BLUE STEAK WOND
SENAHA/ブルー

Hair Room Botanika
ヘアルームボタニカ

Google

Map data ©2025

MiAホーム

〒904-0325 沖縄県読谷村瀬名波 253-2

沖縄県知事免許(1)第4664号

TEL 098-958-4587

営業時間: 10:00~18:00

定休日: 日曜日・祝祭日