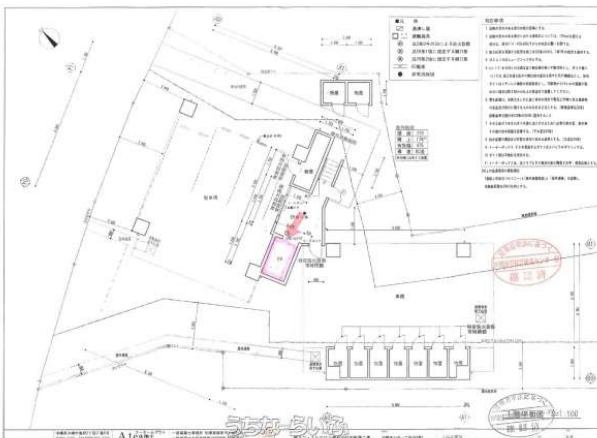


連帯保証人と家賃保証会社は必要ありません。礼金が2ヶ月となります。



設備・こだわり条件:給湯,浄水器,ガスコンロ,システムキッチン,バス/トイレ別,ユニットバス,シャブードレッサー,独立洗面所,温水洗浄便座,冷房,暖房,洗濯機,乾燥機,冷蔵庫,インターフォン,TVモニター付インターホン,オートロック,室内洗濯機置き場,オール洋間,バリアフリー,エレベーター,プロパンガス,B S,インターネット対応,C S,Wi-Fi,インターネット無料,シューズボックス,ゴミ毎日OK,海が見える,日当たりよし,眺望よし,保証人不要,外国人入居可,外人住宅,デザイナーズ ... }

スマホで物件を見る



## 株式会社ツイン

〒901-0306 沖縄県糸満市西崎町 5-6-27

沖縄県知事(1)第5509号

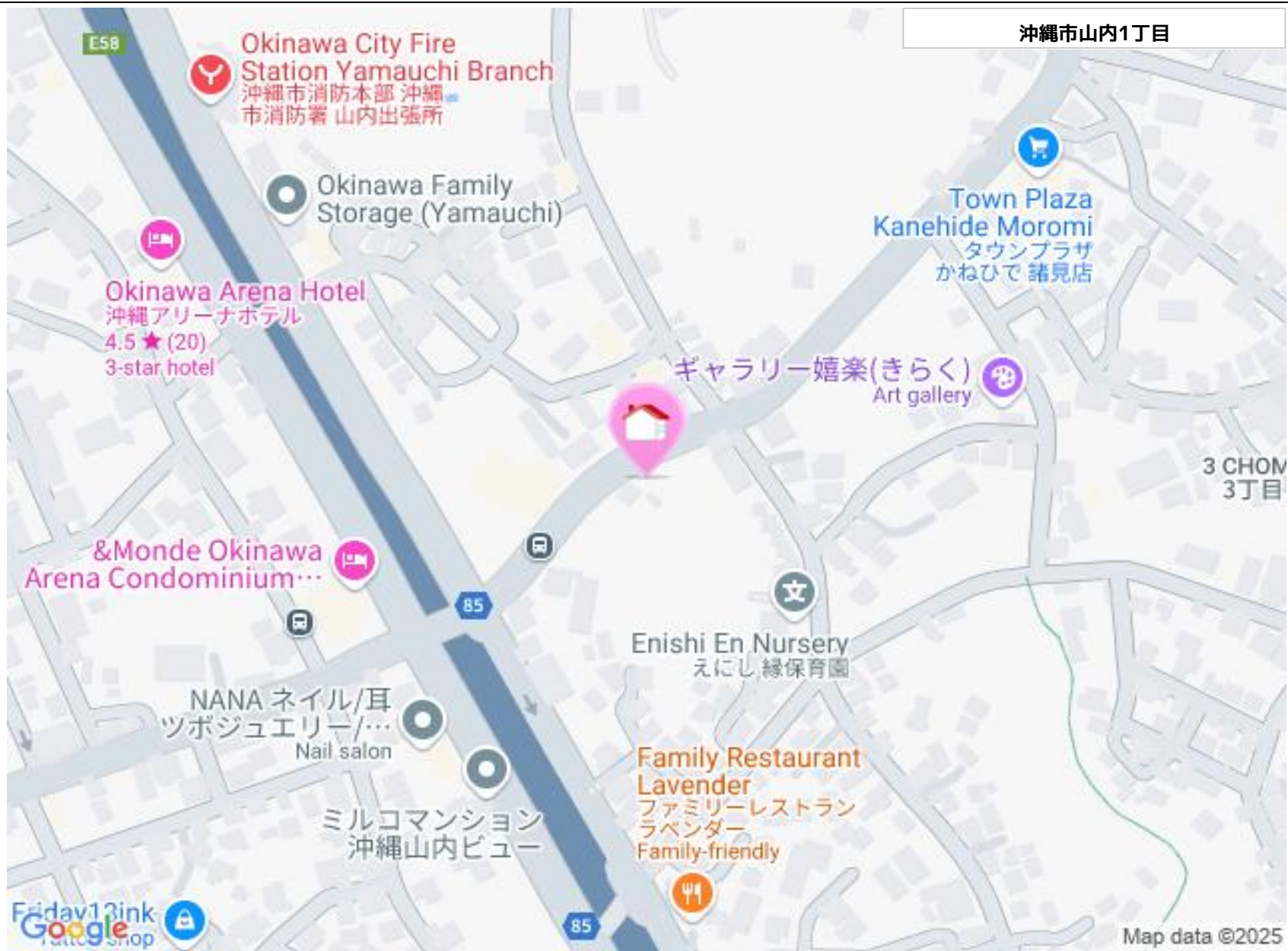
物件種別	賃貸マンション		
所在地	沖縄市山内1丁目		
家賃 (共益費)	15.5万円 (5,000円)		
間取	2LDK	専有面積	88.075m <sup>2</sup> 26.64坪
間取り詳細	洋6.25 洋9.1 LDK18.5 ※広い外人住宅です。...		
敷金/礼金	3ヶ月/2ヶ月	保証金	ナシ
仲介手数料	1ヶ月		
その他費用	3.3万円	概算初期費用	112.3万円
料金備考	火災保険33,000円税込み		
物件名	ホワイトテラス山内		
所在階/階数	5階(6階建)	部屋番号	501号
築年月	2017年06月(築7年)	ペット	可
建物構造	RC(鉄筋コンクリート造)		
契約期間	定期借家契約(2年)	更新料	3.3万円
入居	即日	取引	専属専任媒介
保証会社	利用可		
学区	山内小学校山内中学校		
交通	-		
駐車場	2台無料 並列		
物件備考	連帯保証人と家賃保証会社は必要ありません。礼金が2ヶ月となりま...		

更新日:2025/03/03 公開期限:2025/03/16

TEL 098-895-7050

営業時間:10:00~17:00

定休日:土曜・日曜・祝祭日



## 株式会社ツイン

〒901-0306 沖縄県糸満市西崎町 5-6-27

沖縄県知事（1）第5509号

**TEL 098-895-7050**

営業時間: 10:00~17:00

定休日: 土曜・日曜・祝祭日