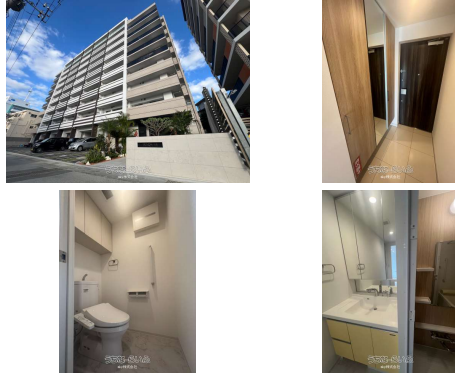
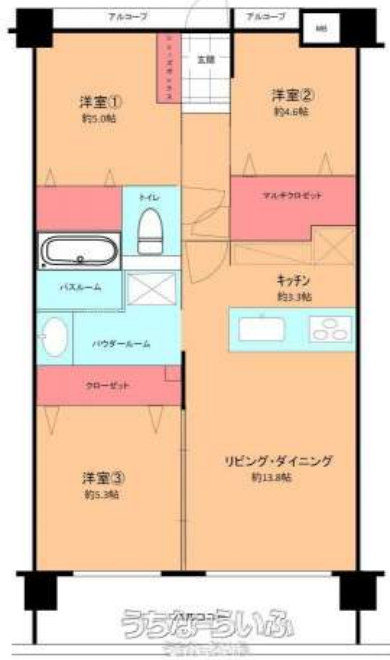


【新築物件！】初期費用のクレジット払い可能！！浦添市牧港に3LDK物件出ました！縦列屋内2区画駐車できます！付近にはスーパー・飲食店ございます(^_^)/お気軽にお問い合わせくださいませ(^_^)



設備・こだわり条件:給湯,ガスコンロ,対面式キッチン,システムキッチン,バス/トイレ別,浴槽,シャブードレッサー,独立洗面所,温水洗浄便座,乾燥機,TVモニター付インターホン,オートロック,管理人あり,室内洗濯機置き場,オール洋間,エレベーター,宅配ボックス,プロパンガス,インターネット対応,ウォークインクローゼット,シューズボックス,日当たりよし,眺望よし,静かな場所！

スマホで物件を見る



sky株式会社

〒901-2223 沖縄県宜野湾市大山 1-14-30

沖縄県知事(2)第4553号

<https://www.e-uchina.net/bukken/jukyo/r-7198-2240507-0869/detail.html>

うちなーらいふ物件番号:r-7198-2240507-0869 図面出力日:2025/04/08

物件種別	賃貸マンション		
所在地	浦添市牧港4丁目		
家賃 (共益費)	18.9万円 (ナシ)		
間取	3LDK	専有面積	63.09m ² 19.08坪
間取り詳細	洋4.6 洋5.3 洋5.3 LDK17		
敷金/礼金	1ヶ月/ナシ	保証金	ナシ
仲介手数料	21.89万円		
その他費用	35.82万円	概算初期費用	-
料金備考	・初回保証委託料:賃料の80%~100%(※審査により変動します) ・更新料無し・再契約事務手数料有り・初期費用のクレジット払い可能!...		
物件名	アルファスマート牧港		
所在階/階数	10階(10階建)	部屋番号	
築年月	2023年10月(築1年)	ペット	不可
建物構造	RC(鉄筋コンクリート造)		
契約期間	定期借家契約	更新料	-
入居	相談	取引	専属専任媒介
保証会社	加入要 フェアー信用保証		
学校区	牧港小学校港川中学校		
交通	【バス停】牧港:徒歩約4分		
駐車場	1台10,000円 縦列 屋内・2台目無料 ※2台で10,000円※		
物件備考	初期費用のクレジット払い可能!!		

更新日:2025/04/07 公開期限:2025/04/20

TEL 098-943-8385

営業時間:月-金 09:00~19:00 土 09:00~15:00

定休日:日曜日

※お問合せの際は、「うちなーらいふ」を見た!とお伝えください。





sky株式会社

〒901-2223 沖縄県宜野湾市大山 1-14-30

沖縄県知事（2）第4553号

TEL 098-943-8385

営業時間: 月-金 09:00~19:00 土 09:00~15:00

定休日: 日曜日