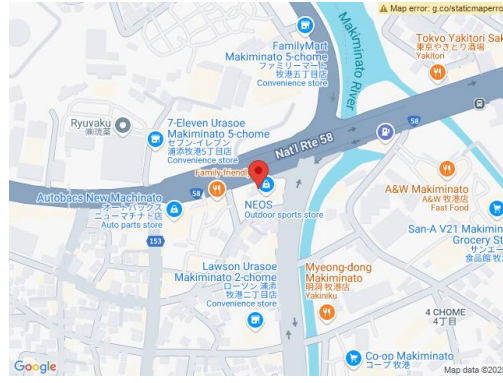
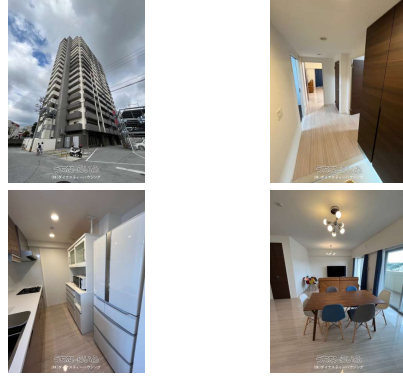
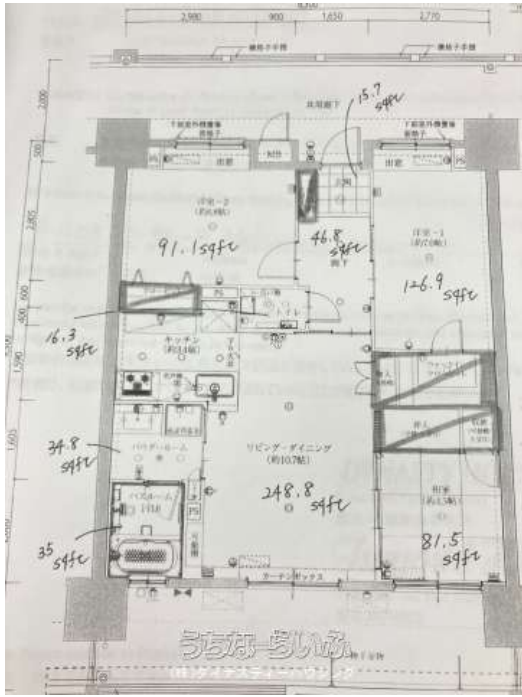


家具付き2LDKマンション、駐車場1台無料！引っ越し即日可能



設備・こだわり条件:ガスコンロ,バス/トイレ別,浴槽,温水洗浄便座,冷房,暖房,洗濯機,冷蔵庫,テレビ,家具/家電付き,インターフォン,TVモニター付インターホン,オートロック,管理人あり,室内洗濯機置き場,オール洋間,エレベーター,インターネット対応,日当たりよし,眺望よし,外国人入居可

| | | | |
|-------------|-----------------------------------|--------|--------|
| 物件種別 | 賃貸マンション | | |
| 所在地 | 浦添市牧港2丁目 | | |
| 家賃 (共益費) | 25万円 (5,000円) | | |
| 間取 | 2LDK | 専有面積 | - |
| 間取り詳細 | 洋7 洋5 LDK13.8 | | |
| 敷金/礼金 | 1ヶ月/- | 保証金 | - |
| 仲介手数料 | 1ヶ月 | | |
| その他費用 | - | 概算初期費用 | - |
| 料金備考 | - | | |
| 物件名 | プレサンスロジェ牧港レーヴタワー | | |
| 所在階/階数 | - | 部屋番号 | |
| 築年月 | 2019年01月(築6年) | ペット | 不可 |
| 建物構造 | RC (鉄筋コンクリート造) | | |
| 契約期間 | 2年更新 | 更新料 | 0.5ヶ月 |
| 入居 | 即日 | 取引 | 専属専任媒介 |
| 保証会社 | - | | |
| 学区 | - | | |
| 交通 | - | | |
| 駐車場 | 1台無料 ※マシンパーキング | | |
| 物件備考 | パルコシティまで車で15分 キャンプキンザーまで車で10分 ... | | |

更新日: 2025/03/31 公開期限: 2025/04/13

スマホで物件を見る



(株)ダイナスティーハウジング

〒904-0112 沖縄県北谷町浜川 243

沖縄県知事免許番号(2)第4571号

<https://www.e-uchina.net/bukken/jukyo/r-6981-2250310-0668/detail.html>

うちなーらいつ物件番号:r-6981-2250310-0668 図面出力日: 2025/04/12

TEL 098-926-1135

営業時間: 月-金 09:00~17:00 土 09:00~13:00

定休日: 日曜日、第2,第3土曜日

※お問合せの際は、「うちなーらいつ」を見た！とお伝えください。

