

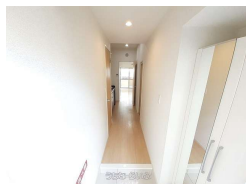
内見受付中 《県庁前駅まで徒歩6分》設備充実1K♪嬉しいネット無料♪エアコン・浴室乾燥機など完備♪
防犯カメラ・オートロック付で安心♪ 初期費用や毎月家賃をクレジット決済OK♪ お得にポイントもたまり
ます(◎^^◎)忙しく現地でのご案内が難しく、お時間が取れない方はリモートでのご案内も可能です♪不動...



那覇都心部♪旭駅まで徒歩6分♪設備充実1K♪システムキッチン*
嬉しいネット無料♪エアコン・浴室乾燥機♪オートロック付で安心♪



精一杯サポートします*
Pine不動産



設備・こだわり条件:給湯,浄水器,ガスコンロ,システムキッチン,バス/トイレ別,ユニットバス,浴槽,シャンプードレッサー,独立洗面所,温水
洗浄便座,冷房,暖房,インターフォン,TVモニター付インターホン,オートロック,室内洗濯機置き場,出窓,オール洋間,エレベーター,プロパンガ
ス,B S,インターネット対応,Wi-Fi,インターネット無料,角部屋,保証人不要,外国人入居可

設備備考:浴室乾燥機

スマホで物件を見る



パイン不動産

〒904-1115 沖縄県うるま市石川伊波 57

沖縄県知事(1)第5788号

物件種別	賃貸マンション		
所在地	那覇市泉崎1丁目		
家賃 (共益費)	7万円 (3,100円)		
間取	1K	専有面積	31.78m ² 9.61坪
間取り詳細	洋9 K2.8 ※開口:北西		
敷金/礼金	ナシ/9万円	保証金	-
仲介手数料	7.7万円		
その他費用	-	概算初期費用	-
料金備考	◎契約時に退去時のクリーニング費として、¥50,000が必要となります。 ◎賃料等月額を口座引落とし、クレジットカードでお支払いいただ...		
物件名	ゆちばな2泉崎		
所在階/階数	8階(10階建)	部屋番号	805号
築年月	2018年09月(築6年)	ペット	不可
建物構造	RC(鉄筋コンクリート造)		
契約期間	2年更新	更新料	-
入居	指定有(2025年5月下旬)	取引	仲介
保証会社	加入要 ◎保証会社原則加入 保証委託料 契約時:22,000...		
学校区	開南小学校 上山中学校		
交通	【モノレール】旭橋駅:徒歩約4分 【バス停】那覇バスターミナル:徒歩約1分		
駐車場	ナシ		
物件備考	お部屋探しの事はお任せを!精一杯サポートいたします!...		

更新日:2025/03/12 公開期限:2025/03/25

TEL 098-979-8426

営業時間:09:30~19:00

定休日:年中無休



那覇市泉崎1丁目

Okinawa Prefecture
Government Office
沖縄県庁

IZUMIZAKI
泉崎

Lawson Naha Harbor
View Ave Branch
ローソン 那覇
ハーバービュー通店
Convenience store

Lawson Naha Asahimachi
ローソン 那覇旭町店
Convenience store

全国健康保険
協会 沖縄支部
Social security office

ASAHIMACHI
旭町

Mouashibi
もうあしびー
Izakaya

2 CHOME
2丁目

Map data ©2025

パイン不動産

〒904-1115 沖縄県うるま市石川伊波 57

沖縄県知事（1）第5788号

TEL 098-979-8426

営業時間: 09:30~19:00

定休日: 年中無休