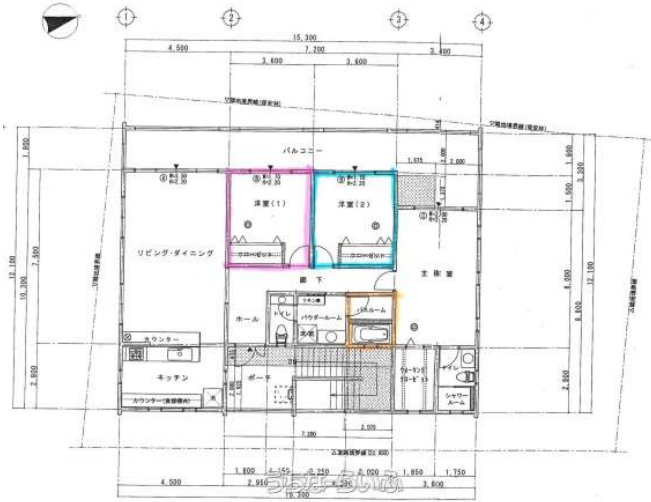


海岸近く☆1階3LDK☆ペット要相談



物件種別	賃貸アパート		
所在地	恩納村真栄田		
家賃 (共益費)	33万円 (ナシ)		
間取	3LDK	専有面積	132.03m ² 39.94坪
間取り詳細	洋7.4 洋7.4 洋11.8 LDK25.4		
敷金/礼金	1ヶ月/ナシ	保証金	-
仲介手数料	-		
その他費用	-	概算初期費用	-
料金備考	-		
物件名	Sky Hope 888 in Onna SH-1		
所在階/階数	1階(地上2階/地下1階建)	部屋番号	SH-1号
築年月	2006年07月(築18年)	ペット	相談
建物構造	RC(鉄筋コンクリート造)		
契約期間	-	更新料	-
入居	即日	取引	仲介
保証会社	加入要		
学区	-		
交通	-		
駐車場	2台無料 縦列		
物件備考	海岸近く☆1階3LDK☆ペット要相談		

更新日: 2025/04/16 公開期限: 2025/04/29

スマホで物件を見る



合同会社 ジャパンファミリーハウジング

〒904-0023 沖縄県沖縄市久保田 1-9-37

沖縄県知事(3)第4386号

TEL 098-933-8112

営業時間: 月~金 09:00~17:00 土 09:00~12:00

定休日: 日曜日





合同会社 ジャパンファミリーハウジング

〒904-0023 沖縄県沖縄市久保田 1-9-37

沖縄県知事(3)第4386号

TEL 098-933-8112

営業時間: 月～金 09:00～17:00 土 09:00～12:00

定休日: 日曜日