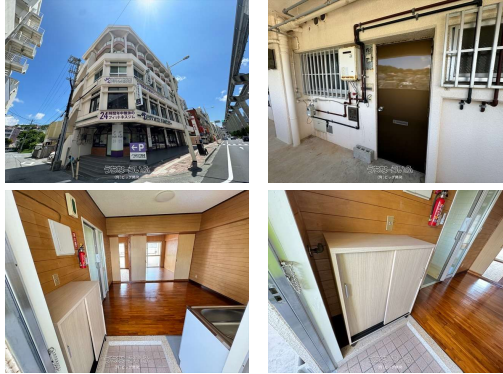


【新明産業ビル】【駐車場1台無料】モノレール市立病院前駅まで徒歩4分の好立地戸環状2号線沿い戸和洋タイプの2LDKで使い勝手良好♪人気条件のB T 別♪雨天時のお洗濯も助かる室内洗濯機置き場あり♪松島小学校近くで通学もラクラク♪



設備・こだわり条件:給湯,バス/トイレ別,室内洗濯機置き場,プロパンガス,シューズボックス,角部屋,南向き部屋,日当たり良好

物件種別	賃貸アパート		
所在地	那覇市首里末吉町4丁目		
家賃 (共益費)	5万円 (ナシ)		
間取	2LDK	専有面積	39.66m ² 12坪
間取り詳細	洋6 和6 LDK8		
敷金/礼金	1ヶ月/1ヶ月	保証金	-
仲介手数料	1.1ヶ月		
その他費用	-	概算初期費用	-
料金備考	保証会社 初回保証委託料: 35,770円~ (保証会社によって変動します。) / ライフサポート: 月額1,100円		
物件名	新明産業ビル		
所在階/階数	5階 (5階建)	部屋番号	501号
築年月	1984年04月(築41年)	ペット	不可
建物構造	RC (鉄筋コンクリート造)		
契約期間	定期借家契約 (2年)	更新料	-
入居	即日	取引	専属専任媒介
保証会社	加入要 ※保証会社利用料は契約時: 賃料総額の70%、月額: 賃...		
学区	松島小学校松島中学校		
交通	【モノレール】市立病院前駅: 徒歩約4分 【バス停】古島インターバス停: 徒歩約4分		
駐車場	1台無料 ※小型車まで		
物件備考	※仲介手数料は賃料 (+ 駐車料) の1ヵ月分に消費税が付加された額...		

更新日: 2025/04/03 公開期限: 2025/04/16

スマホで物件を見る



(有)ビッグ開発

〒900-0002 沖縄県那覇市曙 3-6-1

沖縄県知事免許(7)第2986号

TEL 098-864-1240

営業時間: 09:00~18:00

定休日: 年末年始及び弊社指定日 (1月~4月までは定休日無し)

