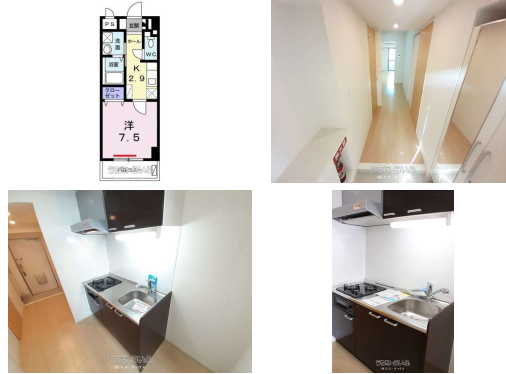


旭橋駅徒歩9分！ネット無料の1K♪オートロック・エレベーター付☆



設備・こだわり条件:給湯,ガスコンロ,システムキッチン,バス/トイレ別,浴槽,シャンプードレッサー,独立洗面所,温水洗浄便座,冷房,暖房,  
TVモニタ付インターホン,オートロック,室内洗濯機置き場,エレベーター,B S,インターネット無料,シューズボックス,保証人不要  
設備備考:浴室乾燥機

スマホで物件を見る



**(株)ミネ・ワークス**

〒901-2132 沖縄県浦添市伊祖 1-33-3 ミネハウジング102

沖縄県知事免許(3)第4155号

<https://www.e-uchina.net/bukken/jukyo/r-5766-2220415-0292/detail.html>

うちなーらいふ物件番号:r-5766-2220415-0292 図面出力日:2025/04/07

物件種別	賃貸マンション		
所在地	那覇市久米1丁目		
家賃 (共益費)	7万円 (3,900円)		
間取	1K	専有面積	29.33m <sup>2</sup> 8.87坪
間取り詳細	洋7.5 K2.9		
敷金/礼金	ナシ/9万円	保証金	-
仲介手数料	1ヶ月		
その他費用	-	概算初期費用	-
料金備考	クリーニング費:契約時50,000円 24時間サポート:月額330円 火災保険料:18,000円 鍵セット費:3,300円		
物件名	ミニヨンアビタシオン久米(D)		
所在階/階数	3階(6階建)	部屋番号	305号
築年月	2018年04月(築7年)	ペット	不可
建物構造	RC(鉄筋コンクリート造)		
契約期間	2年更新	更新料	2.2万円
入居	相談(4月25日退去予定)	取引	仲介
保証会社	加入要 保証委託料:契約時22,000円/月額:賃料総額の2...		
学区	-		
交通	【モノレール】旭橋駅:徒歩約9分		
駐車場	1台11,000円 ※駐車場11,000円~19,800円要確認		
物件備考	初期費用・毎月の賃料クレジット払いOKです 4月25日退去予...		

更新日:2025/04/01 公開期限:2025/04/14

**TEL 098-988-9020**

営業時間: 営業時間 10:00~19:00

定休日: 水曜日 年末年始 GW 盆休み

※お問合せの際は、「うちなーらいふ」を見た！とお伝えください。





那覇市久米1丁目

2 CHOME  
2丁目

Steak House 88  
Tsuji Main Branch  
ステーキハウス  
88 辻本店  
Steak

43  
47  
FamilyMart  
Kume Nishinio  
ファミリーマート  
久米西武門店  
Convenience store

Fukushūen  
Garden  
福州園  
Lush city park with  
a koi-filled lake

Matsuyama-dori

2 CHOME  
2丁目

George Restaurant  
ジョージレストラン  
Tacos

FamilyMart  
Tsuji 1-chome  
ファミリーマート  
辻一丁目店  
Convenience store

Naha Municipal Ueyama  
Junior High School  
那覇市立上山中学校

SKY-RENT A CAR Naha  
スカイレンタカー那覇店

43  
1 CHOME  
1丁目

KUME  
久米

yukyu Nikumaru  
琉球肉丸  
Shabu Shabu

HOTEL TORIFITO  
NAHA ASAHIBASHI

ホテル・トリ  
フィート那覇旭橋  
4.4 ★ (948)

FamilyMart Daido  
Fire&Marine Kume...  
ファミリマート大同  
火災久米ビル店  
Temporarily closed

Google

Map data ©2025

## (株)ミネ・ワークス

〒901-2132 沖縄県浦添市伊祖 1-33-3 ミネハウジング102

沖縄県知事免許(3)第4155号

TEL 098-988-9020

営業時間: 営業時間 10:00~19:00

定休日: 水曜日 年末年始 GW 盆休み