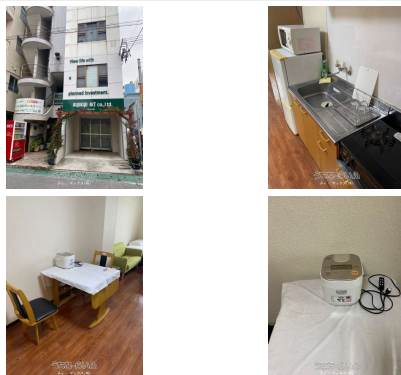


モノレール駅、スーパー、コンビニ徒歩圏内で生活便利です！家具家電付！ペット飼育相談可！インターネット無料！バストイレ別・オートロック・エレベーター完備！ゴミ出しは毎日24時間オッケーです！



設備・こだわり条件:給湯,ガスコンロ,バス/トイレ別,温水洗浄便座,冷房,洗濯機,冷蔵庫,テレビ,家具/家電付き,オートロック,室内洗濯機置き場,オール洋間,エレベーター,プロパンガス,B S,インターネット対応,Wi-Fi,インターネット無料,ゴミ毎日OK,保証人不要,外国人入居可

スマホで物件を見る



## ティ・マックス(株)

〒900-0005 沖縄県那覇市天久 2-22-29 2F

沖縄県知事免許(3)第4418号

<https://www.e-uchina.net/bukken/jukyo/r-5588-2240219-0741/detail.html>

うちなーらいふ物件番号:r-5588-2240219-0741 図面出力日: 2025/04/06

物件種別	賃貸マンション		
所在地	那覇市若狭2丁目		
家賃 (共益費)	6.8万円 (ナシ)		
間取	1ルーム	専有面積	30.76m <sup>2</sup> 9.3坪
間取り詳細	洋15		
敷金/礼金	1ヶ月/1ヶ月	保証金	ナシ
仲介手数料	1.1ヶ月		
その他費用	-	概算初期費用	-
料金備考	保証金30,000円		
物件名	アクティプレイス		
所在階/階数	4階(6階建)	部屋番号	4-A号
築年月	1991年02月(築34年)	ペット	相談
建物構造	RC(鉄筋コンクリート造)		
契約期間	定期借家契約(2年)	更新料	2.2万円
入居	指定有(4/中旬)	取引	代理
保証会社	加入要		
学区	-		
交通	【モノレール】美栄橋駅:徒歩約12分 【バス停】若狭バス停:徒歩約1分		
駐車場	ナシ		
物件備考	※ルーター貸出有料になります。		

更新日: 2025/03/29 公開期限: 2025/04/11

TEL 098-860-4340

営業時間: 月-土 10:00~18:00

定休日: 日曜・祝祭日(事前予約で対応可能です!)

※お問合せの際は、「うちなーらいふ」を見た!とお伝えください。





那覇市若狭2丁目

WAKASA  
若狭

Naha Municipal Wakasa  
Elementary School  
那覇市立若狭小学校

ドローンプラス

Wakanaka-dori  
2 CHOME  
2丁目

Lawson Naha  
Wakasa 2-chome  
ローソン 那覇  
若狭二丁目店  
Convenience store

Aqu Pork Shabu-shabu  
アグーしゃぶしゃぶ  
みるく 那覇本店  
Shabu Shabu

Hotel Cocktail Stay Naha  
4.2 ★ (390)  
3-star hotel

Unarizaki  
うなりざき

Couples  
(Miituii) Park  
夫婦瀬公園

Sea World  
シーワールド | 那覇  
慶良間諸島 | 沖縄...

Hotel Pescatore  
HOTEL ベスカトーレ 沖縄  
4.2 ★ (202)  
3-star hotel

Naha Municipal  
Junior High School  
那覇市立那覇中学校

Roco Inn Okinawa  
ロコイン 沖縄  
3.9 ★ (736)  
3-star hotel

MATSUYAMA  
松山

FamilyMart Naha  
Matsuyama Central  
ファミリーマート

Google

Map data ©2025

## ティ・マックス(株)

〒900-0005 沖縄県那覇市天久 2-22-29 2F

沖縄県知事免許(3)第4418号

TEL 098-860-4340

営業時間: 月-土 10:00~18:00

定休日: 日曜・祝祭日 (事前予約で対応可能です!)