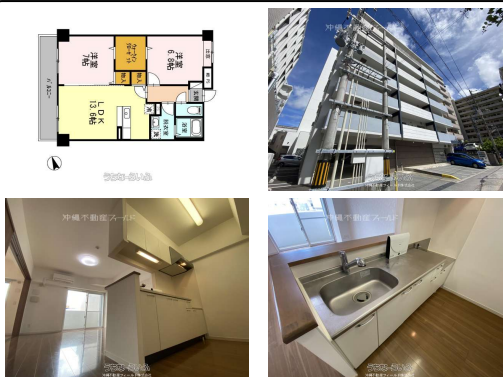


ゆいレール安里駅徒歩4分！対面キッチン・インターネット無料！お問い合わせはお早めに！



設備・こだわり条件:給湯,対面式キッチン,バス/トイレ別,ユニットバス,浴槽,シャンプードレッサー,独立洗面所,温水洗浄便座,冷房,暖房,
TVモニタ付インターホン,オートロック,室内洗濯機置き場,オール洋間,ウォークインクローゼット,シューズボックス,保証人不要

スマホで物件を見る



沖縄不動産フィールド株式会社

〒900-0037 沖縄県那覇市辻 1-9-25 サンハイツ喜和 202

沖縄県知事免許(3)第4411号

物件種別	賃貸マンション		
所在地	那覇市安里2丁目		
家賃 (共益費)	14.8万円 (8,500円)		
間取	2LDK	専有面積	66.51m ² 20.12坪
間取り詳細	洋7 洋6.8 LDK13.6		
敷金/礼金	ナシ/1.5ヶ月	保証金	ナシ
仲介手数料	1.1ヶ月		
その他費用	-	概算初期費用	-
料金備考	ルームクリーニング料金66,000円+ドック発行料16,500円		
物件名	ファミリーマンションひらた		
所在階/階数	2階(7階建)	部屋番号	202号
築年月	2012年08月(築12年)	ペット	不可
建物構造	RC(鉄筋コンクリート造)		
契約期間	2年更新	更新料	1ヶ月
入居	即日	取引	仲介
保証会社	加入要		
学区	-		
交通	【モノレール】安里駅: 徒歩約4分		
駐車場	1台11,000円 ※2台目相談(月額11,000円/台)		
物件備考	物件名: 『ファミリーマンションひらた』 お気軽にお問い合わせ...		

更新日: 2025/03/12 公開期限: 2025/03/25

TEL 098-955-1234

営業時間: 平日 09:30~17:30 ご来店・ご案内は完全予約制とさせていただきます。事前にお電話またはメールにてご予約ください。

定休日: 土・日曜・祝祭日



那覇市安里2丁目

沖縄不動産フィールド株式会社

〒900-0037 沖縄県那覇市辻 1-9-25 サンハイツ喜和 202

沖縄県知事免許(3)第4411号

TEL 098-955-1234

営業時間: 平日 09:30~17:30 ご来店・ご案内は完全予約制とさせていただきます。事前にお電話またはメールにてご予約ください。

定休日: 土・日曜・祝祭日