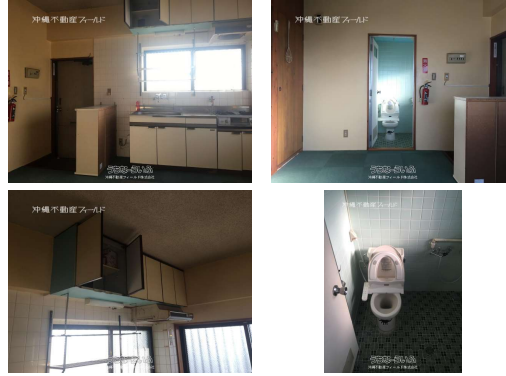
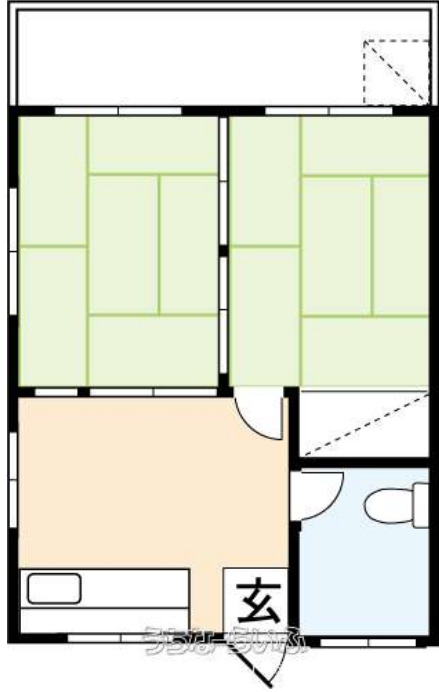


契約概算金【19.9万円】モノレールも歩いていける距離ですよ。エアコンありの角部屋です。カーペットをはがすとフローリングになっています。



設備・こだわり条件:給湯,冷房,角部屋

スマホで物件を見る



沖縄不動産フィールド株式会社

〒900-0037 沖縄県那覇市辻 1-9-25 サンハイツ喜和 202

沖縄県知事免許(3)第4411号

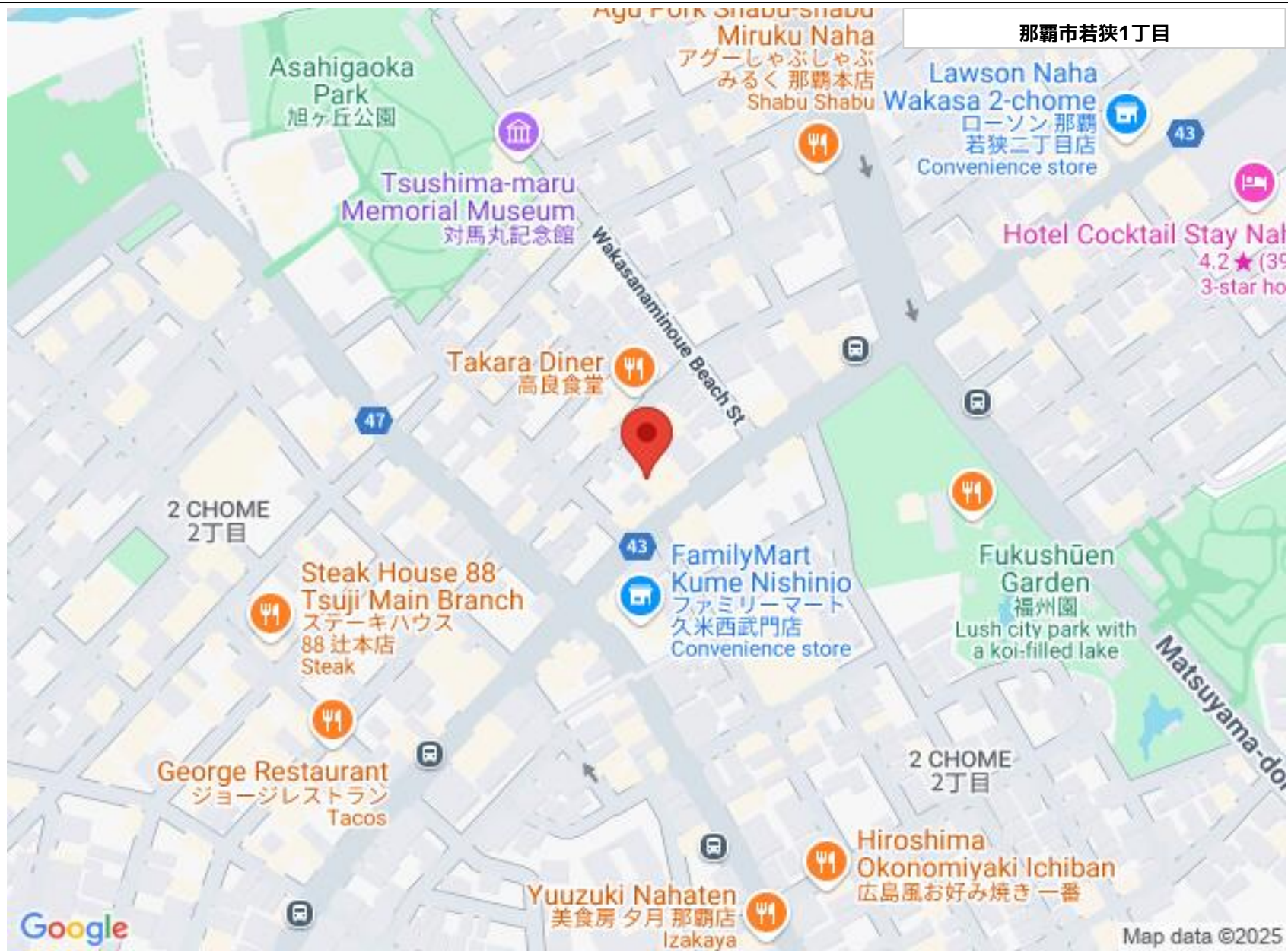
| | | | |
|-------------|---|--------|------|
| 物件種別 | 賃貸アパート | | |
| 所在地 | 那覇市若狭1丁目 | | |
| 家賃 (共益費) | 4万円 (2,000円) | | |
| 間取 | 2DK | 専有面積 | - |
| 間取り詳細 | 和6 和6 DK6 | | |
| 敷金/礼金 | 2ヶ月/- | 保証金 | - |
| 仲介手数料 | - | | |
| その他費用 | - | 概算初期費用 | - |
| 料金備考 | 契約金概算内訳: 家賃1カ月分(共益費、駐車場等(があれば)込)、敷金、礼金、仲介手数料、家賃保証会社加入金、火災保険 ※保証会社加入金... | | |
| 物件名 | コーポラス具志 | | |
| 所在階/階数 | 5階(5階建) | 部屋番号 | 503号 |
| 築年月 | 1986年01月(築39年) | ペット | |
| 建物構造 | RC(鉄筋コンクリート造) | | |
| 契約期間 | - | 更新料 | - |
| 入居 | - | 取引 | 仲介 |
| 保証会社 | - | | |
| 学校区 | - | | |
| 交通 | 【モノレール】県庁前駅: 徒歩約10分 【バス停】西武門: 徒歩約1分 | | |
| 駐車場 | ナン | | |
| 物件備考 | - | | |

更新日: 2025/04/11 公開期限: 2025/04/24

TEL 098-955-1234

営業時間: 平日 09:30~17:30 ご来店・ご案内は完全予約制とさせていただきます。事前にお電話またはメールにてご予約ください。

定休日: 土・日曜・祝祭日



那覇市若狭1丁目

沖縄不動産フィールド株式会社

〒900-0037 沖縄県那覇市辻 1-9-25 サンハイツ喜和 202

沖縄県知事免許(3)第4411号

TEL 098-955-1234

営業時間: 平日 09:30~17:30 ご来店・ご案内は完全予約制とさせていただきます。事前にお電話またはメールにてご予約ください。

定休日: 土・日曜・祝祭日