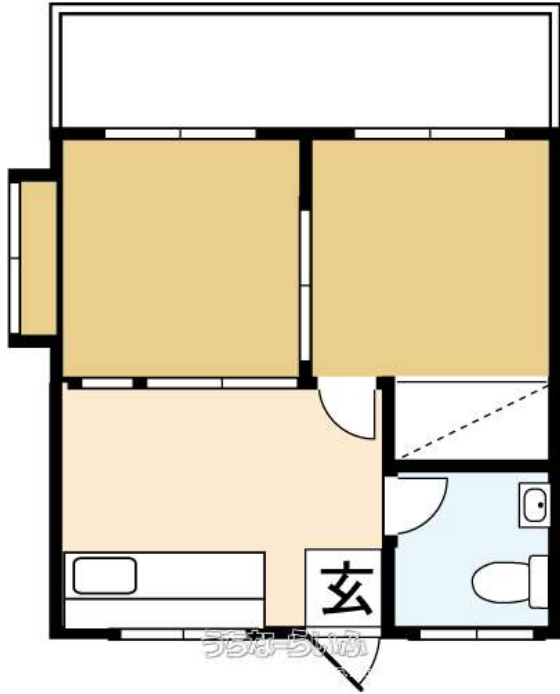


【4月14日退去予定】洋間のお部屋。エアコンあり。お手頃家賃のお部屋です。



設備・こだわり条件:給湯,冷房,角部屋

スマホで物件を見る



沖縄不動産フィールド株式会社

〒900-0037 沖縄県那覇市辻 1-9-25 サンハイツ喜和 202

沖縄県知事免許(3)第4411号

物件種別	賃貸アパート		
所在地	那覇市寄宮3丁目		
家賃 (共益費)	3.5万円 (500円)		
間取	2DK	専有面積	-
間取り詳細	洋4.5 洋4.5 DK4.5		
敷金/礼金	1ヶ月/ナシ	保証金	ナシ
仲介手数料	1.1ヶ月		
その他費用	-	概算初期費用	-
料金備考	契約金概算内訳: 家賃1カ月分(共益費、駐車場等(があれば)込)、敷金、礼金、仲介手数料、家賃保証会社加入金、火災保険※保証会社加入金は毎...		
所在階/階数	3階(3階建)	部屋番号	301号
築年月	-	ペット	不可
建物構造	CB(コンクリート・ブロック造)		
契約期間	2年更新	更新料	-
入居	相談	取引	専属専任媒介
保証会社	加入要		
学区	-		
交通	-		
駐車場	ナシ		
物件備考	-		

更新日: 2025/04/04 公開期限: 2025/04/17

TEL 098-955-1234

営業時間: 平日 09:30~17:30 ご来店・ご案内は完全予約制とさせていただきます。事前にお電話またはメールにてご予約ください。

定休日: 土・日曜・祝祭日



那覇市寄宮3丁目

3 CHOME
3丁目

Ganko
がんこ
Izakaya

46



Nakamoto Bicycle Store
仲本自転車店
Sporting goods store

Sata Andagi-ya Oyakawa
さーたーあんだ
ぎー屋おやかわ

Yoronotaki Yorimiyaten
養老乃瀧 寄宮店
Izakaya



3 CHOME
3丁目

すば処「月桃」
Noodle Shop



メディケアハウス
寄宮(株)リンクス

Gafunoheya
ガフの部屋



Naha Municipal Mawashi
Elementary School
那覇市立真和志小学校



Kaiimayaa
琉球芸食がじまやー
Izakaya



FamilyMart Mawashi ES
ファミリーマート 真
和志小学校前店
Convenience store



46

222

真地泉崎線

Google



Map data ©2025

沖縄不動産フィールド株式会社

〒900-0037 沖縄県那覇市辻 1-9-25 サンハイツ喜和 202

沖縄県知事免許(3)第4411号

TEL 098-955-1234

営業時間: 平日 09:30~17:30 ご来店・ご案内は完全予約制とさせていただきます。事前にお電話またはメールにてご予約ください。

定休日: 土・日曜・祝祭日