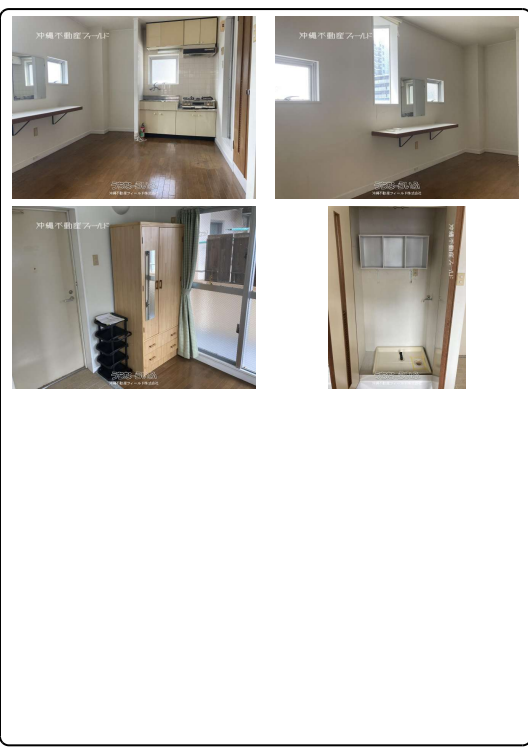
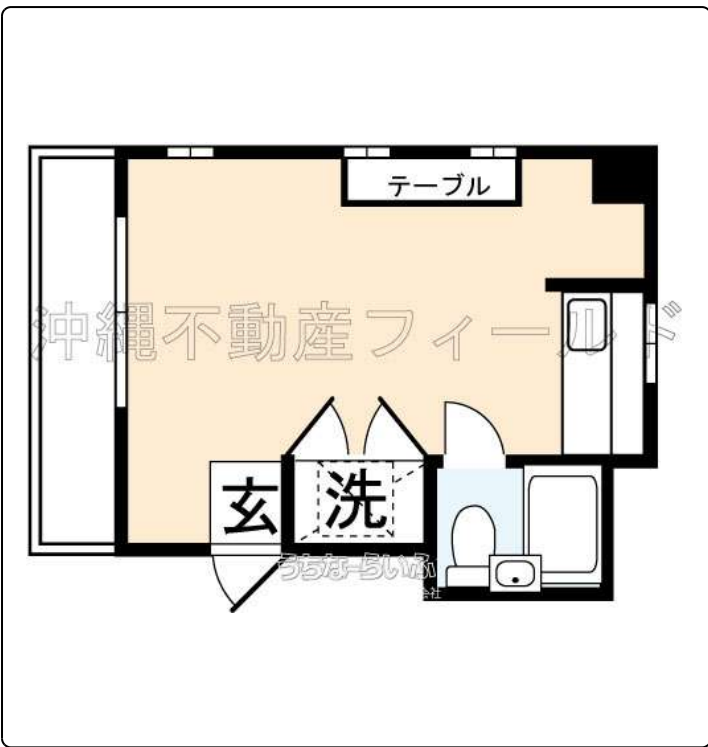


モノレールも徒歩圏内です。エレベーターも付きで便利です。インターネット対応物件！南向きの窓が明るいです。



設備・こだわり条件:給湯,ガスコンロ,ユニットバス,浴槽,冷房,オール洋間,エレベーター,角部屋

物件種別	賃貸マンション		
所在地	那覇市泉崎2丁目		
家賃 (共益費)	4.5万円 (2,000円)		
間取	1ルーム	専有面積	-
間取り詳細	洋10		
敷金/礼金	ナシ/ナシ	保証金	-
仲介手数料	1.1ヶ月		
その他費用	17.8万円	概算初期費用	-
料金備考	契約金概算内訳:家賃1カ月分(共益費、駐車場等(があれば)込)、敷金、礼金、仲介手数料、家賃保証会社加入金、火災保険 ※保証会社加入金...		
物件名	宮良フラッツ		
所在階/階数	4階(5階建)	部屋番号	401号
築年月	1988年(築37年)	ペット	
建物構造	RC(鉄筋コンクリート造)		
契約期間	2年更新	更新料	-
入居	指定有	取引	仲介
保証会社	-		
学校区	-		
交通	【モノレール】旭橋駅:徒歩約10分		
駐車場	ナシ		
物件備考	ハウスクリーニング費預かりあり30,000円		

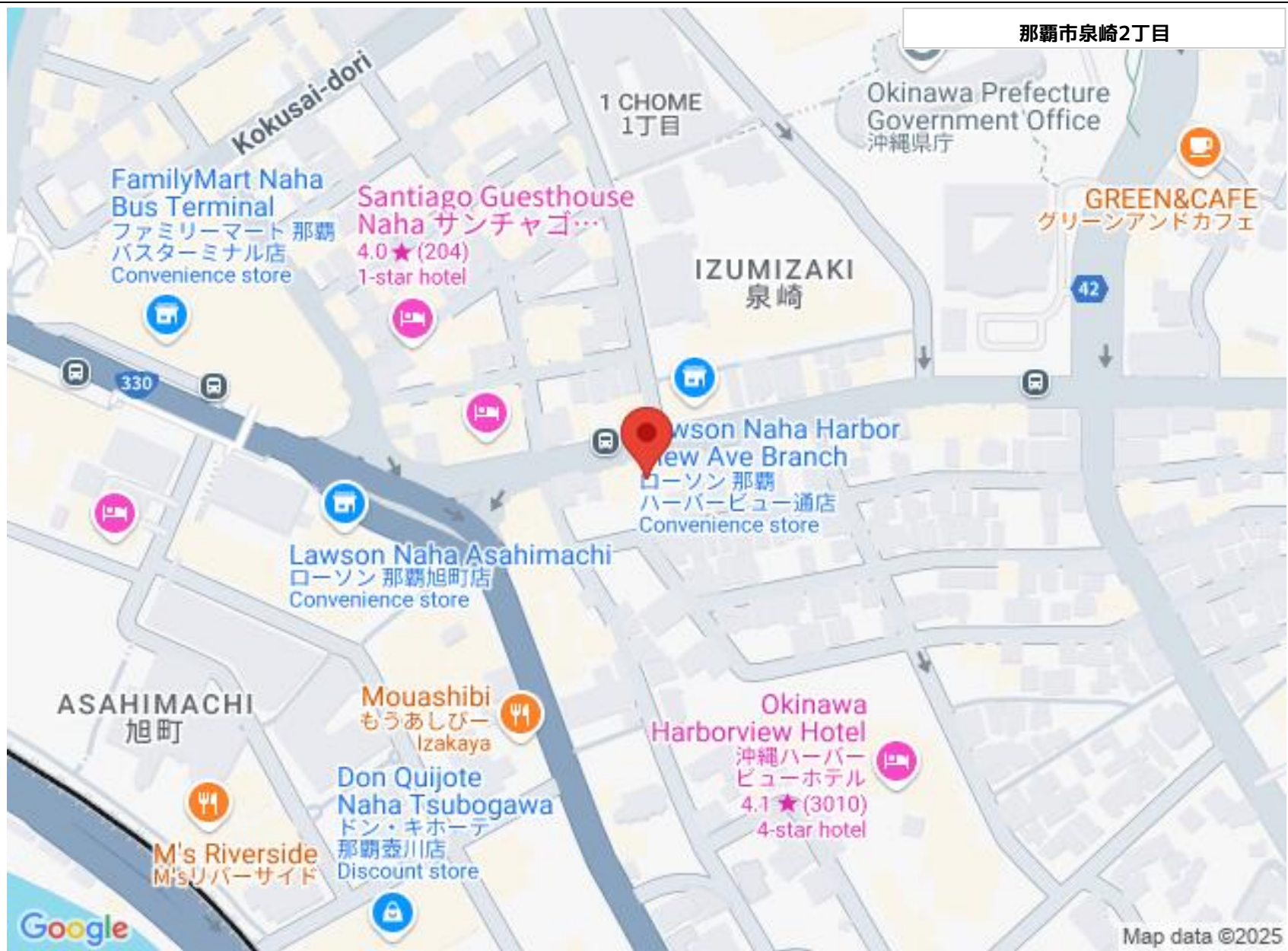
更新日: 2025/04/04 公開期限: 2025/04/17

スマホで物件を見る

沖縄不動産フィールド株式会社
 〒900-0037 沖縄県那覇市辻 1-9-25 サンハイツ喜和 202
 沖縄県知事免許(3)第4411号

TEL 098-955-1234
営業時間: 平日 09:30~17:30 ご来店・ご案内は完全予約制とさせていただきます。事前にお電話またはメールにてご予約ください。
定休日: 土・日曜・祝祭日





那覇市泉崎2丁目

Okinawa Prefecture
Government Office
沖縄県庁

FamilyMart Naha
Bus Terminal
ファミリーマート 那覇
バスターミナル店
Convenience store

Santiago Guesthouse
Naha サンチャゴ
4.0★(204)
1-star hotel

GREEN&CAFE
グリーンアンドカフェ

IZUMIZAKI
泉崎

Lawson Naha Harbor
New Ave Branch
ローソン 那覇
ハーバービュー通店
Convenience store

Lawson Naha Asahimachi
ローソン 那覇旭町店
Convenience store

ASAHIMACHI
旭町

Mouashibi
もうあしびー
Izakaya

Okinawa
Harborview Hotel
沖縄ハーバー
ビューホテル
4.1★(3010)
4-star hotel

Don Quijote
Naha Tsubogawa
ドン・キホーテ
那覇壺川店
Discount store

M's Riverside
M'sリバーサイド

Google

Map data ©2025

沖縄不動産フィールド株式会社

〒900-0037 沖縄県那覇市辻 1-9-25 サンハイツ喜和 202

沖縄県知事免許(3)第4411号

TEL 098-955-1234

営業時間: 平日 09:30~17:30 ご来店・ご案内は完全予約制とさせていただきます。事前にお電話またはメールにてご予約ください。

定休日: 土・日曜・祝祭日