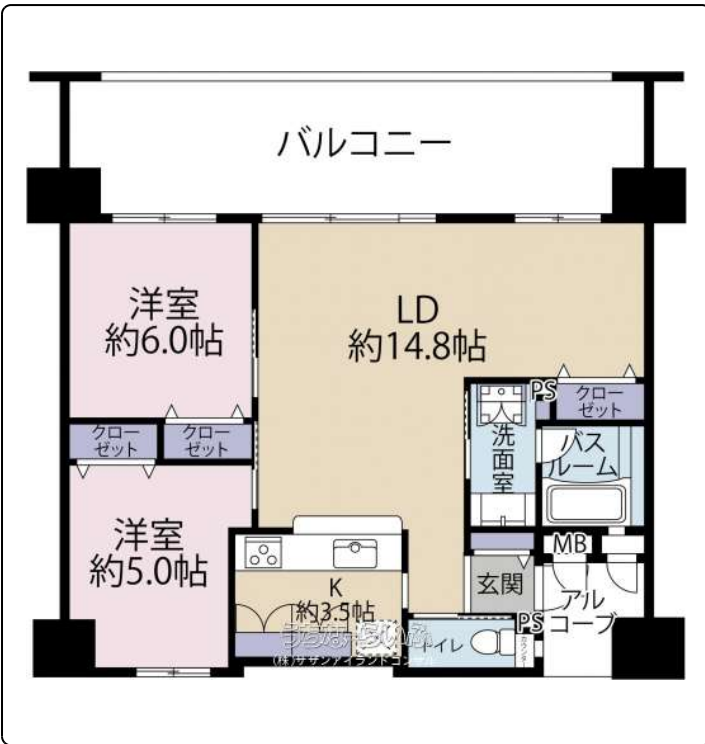


★事務所利用可★【新築・分譲賃貸・家電付き】★空港まで車で約20分、新琉大病院まで車で約27分★海が見える2LDK・10階部分♪エアコン各部屋設置！洗濯機冷蔵庫付ですぐ居住可能♪LDKは18.3帖あり
ゆったり広々使い、リビングからは那覇港、キャンプキンザー越しに美しい海が広がります。ペットの同居もご...



設備・こだわり条件:給湯,ガスコンロ,対面式キッチン,システムキッチン,バス/トイレ別,ユニットバス,浴槽,独立洗面所,温水洗浄便座,冷房,暖房,洗濯機,乾燥機,冷蔵庫,TVモニタ付インターホン,オートロック,室内洗濯機置き場,オール洋間,エレベーター,宅配ボックス,B,S,C S,シューズボックス,ゴミ毎日OK,海が見える,眺望よし
設備備考: 食器洗乾燥機、ペット足洗場

スマホで物件を見る



(株)サザンアイランドコンサル

〒900-0027 沖縄県那覇市山下町 11-1 101

沖縄県知事免許(4)第3765号

物件種別	賃貸マンション		
所在地	浦添市勢理客2丁目		
家賃 (共益費)	20万円 (ナシ)		
間取	2LDK	専有面積	62.31m ² 18.85坪
間取り詳細	洋6 洋5 LDK18.3		
敷金/礼金	1ヶ月/1ヶ月	保証金	ナシ
仲介手数料	1.1ヶ月		
その他費用	-	概算初期費用	-
料金備考	・火災(家財・借家人賠償)保険、2年更新/20,000円・ペット同居の場合家賃21万円、ペット保証金21万円		
物件名	プレミアムコート浦添勢理客		
所在階/階数	10階(14階建)	部屋番号	1004号
築年月	2024年04月(築1年)	ペット	相談
建物構造	RC(鉄筋コンクリート造)		
契約期間	-	更新料	-
入居	即日	取引	一般媒介
保証会社	加入要・賃料の20%~100%		
学区	-		
交通	【モノレール】古島駅: 徒歩約29分 【バス停】第一仲西: 徒歩約1分		
駐車場	1台無料		
物件備考	■エアコン全室! 冷蔵庫、洗濯機、乾燥機も設置・入居後すぐに生活...		

更新日: 2025/04/07 公開期限: 2025/04/20

TEL 098-857-0931

営業時間: 09:00~18:00 ・ご案内時間に関してはご相談ください。

定休日: 定休日はありません、年末年始はお休みをいただいております。



(株)サザンアイランドコンサル

〒900-0027 沖縄県那覇市山下町 11-1 101

沖縄県知事免許(4)第3765号

TEL 098-857-0931

営業時間: 09:00~18:00 ・ご案内時間に関してはご相談ください。

定休日: 定休日はありません、年末年始はお休みをいただいております。