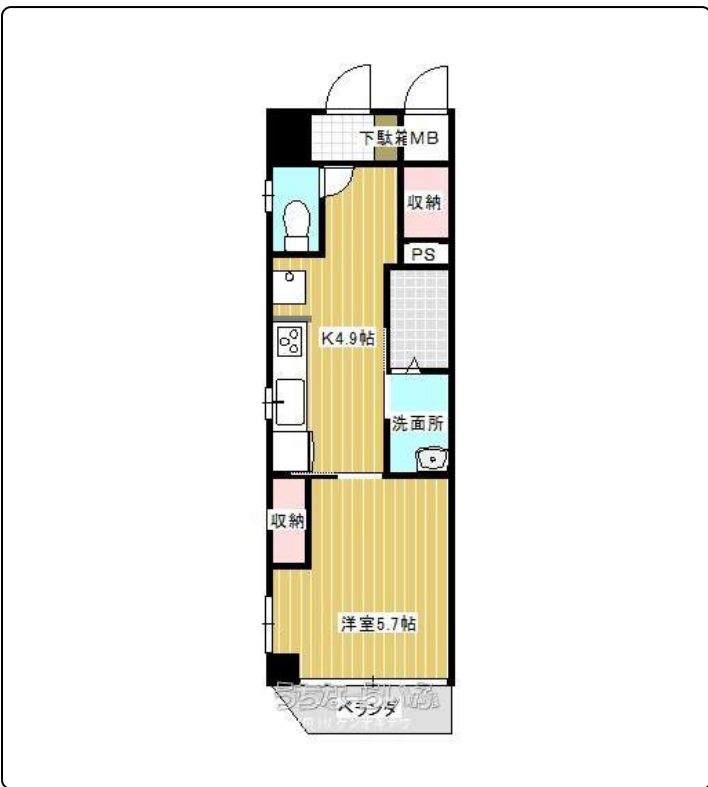


【令和7年1月末完成予定】新築！ペット2匹まで飼育可物件??那覇中心地でモノレール県庁駅まで徒歩4分、バスターミナルまで徒歩2分とアクセス良好な立地です。ネット無料、ガス乾燥機付きで設備充実！



設備・こだわり条件:給湯,バス/トイレ別,ユニットバス,浴槽,冷房,乾燥機,インターフォン,TVモニタ付インターホン,室内洗濯機置き場,エレベーター,プロパンガス,B S,インターネット対応,インターネット無料  
 設備備考: ガス衣類乾燥機

物件種別	賃貸アパート		
所在地	那覇市泉崎1丁目		
家賃(共益費)	8.1万円 (5,000円)		
間取	1DK	専有面積	25m <sup>2</sup> 7.56坪
間取り詳細	洋5.7 DK4.9		
敷金/礼金	ナシ/1ヶ月	保証金	ナシ
仲介手数料	1.1ヶ月		
その他費用	-	概算初期費用	-
料金備考	住宅総合保険: 金13,000円※2年更新 ペット保証金: 飼育の場合は保証金81,000円発生		
物件名	Graviton		
所在階/階数	6階(10階建)	部屋番号	603号
築年月	2025年02月(新築)	ペット	可
建物構造	RC(鉄筋コンクリート造)		
契約期間	定期借家契約	更新料	ナシ
入居	相談(2月1日入居可能予定)	取引	専属専任媒介
保証会社	加入要 保証会社加入料: 月額賃料50~100%※審査により変...		
学区	開南小学校 上山中学校		
交通	【モノレール】県庁前駅: 徒歩約4分 【バス停】バスターミナル前: 徒歩約2分		
駐車場	ナシ		
物件備考	※外観写真は完成イメージ画像です。2月1日入居可能予定※新...		

更新日: 2025/03/09 公開期限: 2025/03/22

スマホで物件を見る

**(有)リケンオキナワ**  
 〒900-0013 沖縄県那覇市牧志 1-4-27 共立マンション|牧志202  
 沖縄県知事免許(5)第3570号

**TEL 098-941-5650**  
 営業時間: 10:00~18:00  
 定休日: 土曜日・日曜日・公休日・年末年始

