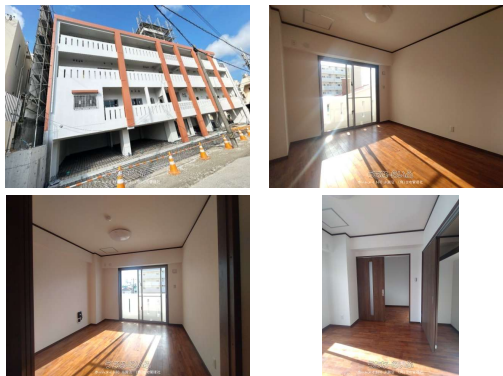


【新築】4月完成予定♪Wi-Fi・エアコン・システムキッチン・ガス衣類乾燥機など設備充実♪安心のオートロック付き♪便利な宅配ボックスも付いています♪2.5帖の書斎兼ウォークインクローゼットとして利用できるお部屋もあり便利です♪サンエーよぎ食品館まで350m徒歩5分、パン屋さんBZまで240m...



設備・こだわり条件:給湯,ガスコンロ,対面式キッチン,システムキッチン,バス/トイレ別,ユニットバス,浴槽,独立洗面所,冷房,暖房,乾燥機,TVモニタ付インターホン,オートロック,室内洗濯機置き場,オール洋間,宅配ボックス,B S,インターネット対応,Wi-Fi,インターネット無料,ウォークインクローゼット,シューズボックス

スマホで物件を見る



ホームメイトFC系満店(有)住宅管理社

〒901-0302 沖縄県糸満市潮平 769-1 A-1

沖縄県知事免許(6)第3276号

<https://www.e-uchina.net/bukken/jukyo/r-5243-2250314-0681/detail.html>

うちなーらいふ物件番号:r-5243-2250314-0681 図面出力日:2025/04/19

物件種別	賃貸マンション		
所在地	那覇市与儀		
家賃(共益費)	10.6万円 (5,000円)		
間取	2LDK	専有面積	51.9m ² 15.7坪
間取り詳細	洋6.4 洋5.7 LDK13.5		
敷金/礼金	1ヶ月/ナシ	保証金	-
仲介手数料	12.54万円		
その他費用	-	概算初期費用	-
料金備考	※火災保険要加入:13,000円~ ※仲介手数料(家賃+駐車場)+消費税		
物件名	ルピナス順風		
所在階/階数	3階(4階建)	部屋番号	302号
築年月	2025年04月(新築)	ペット	不可
建物構造	RC(鉄筋コンクリート造)		
契約期間	定期借家契約(2年)	更新料	1.65万円
入居	相談	取引	仲介
保証会社	加入要 ※家賃保証委託料:99,200円(月額料の80%)		
学区	与儀小学校寄宮中学校		
交通	【バス停】県立看護大学前:徒歩約5分		
駐車場	2台13,000円 縦列 ※屋内駐車場車種要確認		
物件備考	※3/18頃~内覧可能になります ※4月完成予定になりますが...		

更新日:2025/04/18 公開期限:2025/05/01

TEL 098-992-0002

営業時間:09:30~18:00

定休日:水曜日・日曜日・祝日

※お問合せの際は、「うちなーらいふ」を見た!とお伝えください。





ホームメイトFC 糸満店 (有)住宅管理社

〒901-0302 沖縄県糸満市潮平 769-1 A-1

沖縄県知事免許(6)第3276号

TEL 098-992-0002

営業時間: 09:30~18:00

定休日: 水曜日・日曜日・祝日