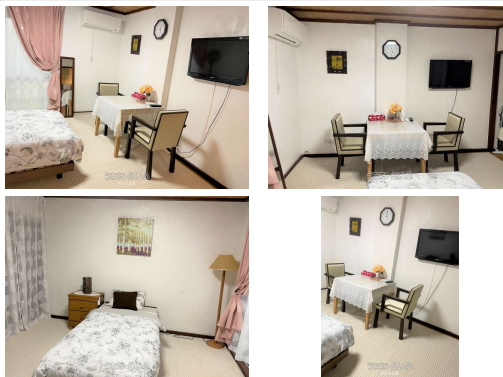


☆家電家具付き浦添市宮城バス停近くのマンスリーです☆交通便利！



設備・こだわり条件:給湯,ガスコンロ,バス/トイレ別,浴槽,温水洗浄便座,冷房,暖房,洗濯機,冷蔵庫,テレビ,家具/家電付き,オール洋間,プロパンガス,南向き部屋,駐輪場

設備備考: ※インターネット環境はございません。必要な方はポケットWifi等のご準備をお願い致します。 }

スマホで物件を見る



かふう企画

〒904-2212 沖縄県うるま市赤野 1381

沖縄県知事免許(3)4459号

| | | | |
|-------------|------------------------------------|--------|---------------------------|
| 物件種別 | マンスリー・アパート | | |
| 所在地 | 浦添市宮城1丁目 | | |
| 家賃 (共益費) | 6万円 (-) | | |
| 間取 | 1DK | 専有面積 | 29.75m ² 9坪 |
| 間取り詳細 | 洋8 DK6 | | |
| 敷金/礼金 | ナシ/ナシ | 保証金 | 3万円 |
| 仲介手数料 | - | | |
| その他費用 | - | 概算初期費用 | - |
| 料金備考 | ハウスクリーニング費、水道光熱費が必要です。 | | |
| 物件名 | NAKANISHI | | |
| 所在階/階数 | 3階 (3階建) | 部屋番号 | 307号 |
| 築年月 | - | ペット | 不可 |
| 建物構造 | RC (鉄筋コンクリート造) | | |
| 契約期間 | 定期借家契約 | 更新料 | - |
| 入居 | 指定有 (4月1日以降) | 取引 | 仲介 |
| 保証会社 | - | | |
| 学校区 | 仲西小学校仲西中学校 | | |
| 交通 | 【バス停】宮城: 徒歩約1分 | | |
| 駐車場 | 1台10,000円 並列 ※要空き確認 | | |
| 物件備考 | ☆1名様ウイークリー2万円、マンスリー6万円※保証金ウイークリ... | | |

更新日: 2025/04/01 公開期限: 2025/04/14

TEL 098-923-0008

営業時間: 営業A 09:00~18:00 営業B

定休日: 日曜・祝祭日



かふう企画

〒904-2212 沖縄県うるま市赤野 1381

沖縄県知事免許(3)4459号

TEL 098-923-0008

営業時間: 営業A 09:00~18:00 営業B

定休日: 日曜・祝祭日