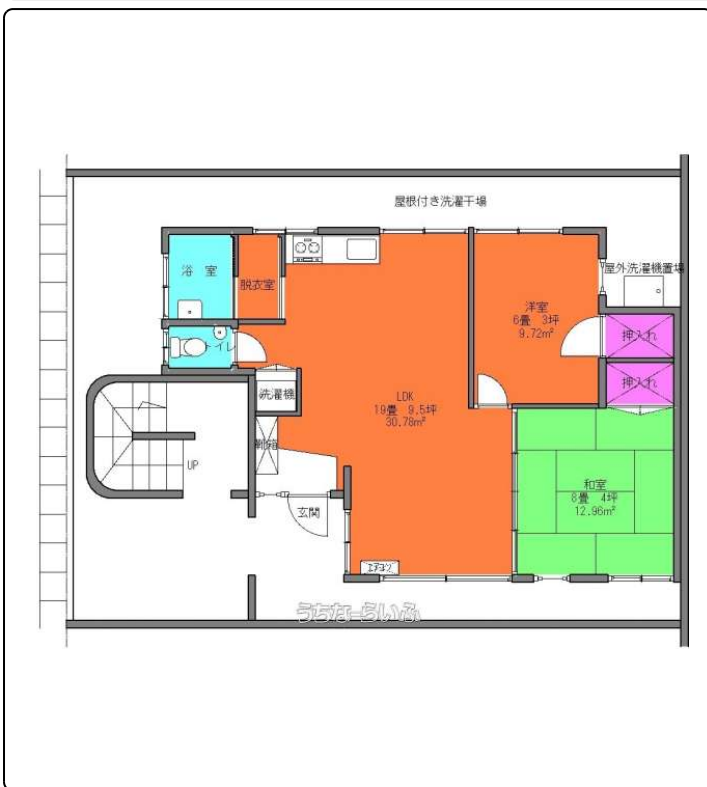


希少な1階2LDK空きました！1階1フロアだから一軒家風！小学校・中学校・公民館・海浜公園・スーパー近く徒歩圏内！教育環境最適な地域です！



設備・こだわり条件:給湯,ガスコンロ,バス/トイレ別,冷房,暖房,室内洗濯機置き場,都市ガス,日当たり良し,静かな場所,リフォーム済

スマホで物件を見る



(株)マルクニ

〒900-0031 沖縄県那覇市若狭 2-13-3

沖縄県知事免許(4)第3975号

物件種別	賃貸マンション		
所在地	那覇市若狭2丁目		
家賃 (共益費)	7.5万円 (ナシ)		
間取	2LDK	専有面積	90.91m ² 27.5坪
間取り詳細	洋6 和8 LDK19		
敷金/礼金	1ヶ月/ナシ	保証金	ナシ
仲介手数料	8.25万円		
その他費用	3.75万円	概算初期費用	27万円
料金備考	全保連プラン家賃の50%37,500円		
物件名	若狭ハイム		
所在階/階数	1階(4階建)	部屋番号	1階号
築年月	1984年07月(築40年)	ペット	不可
建物構造	RC(鉄筋コンクリート造)		
契約期間	2年更新	更新料	-
入居	相談	取引	専属専任媒介
保証会社	加入要 全保連株式会社		
学校区	若狭小学校那覇中学校		
交通	【バス停】若狭バス停: 徒歩約2分		
駐車場	ナシ		
物件備考	エアコン付き! 屋根付き洗濯干場! リフォーム済で明るく、きれい!		

更新日: 2025/03/24 公開期限: 2025/04/06

TEL 098-868-2625

営業時間: 平日 09:00~17:00

定休日: 土・日・祝祭日 年末年始