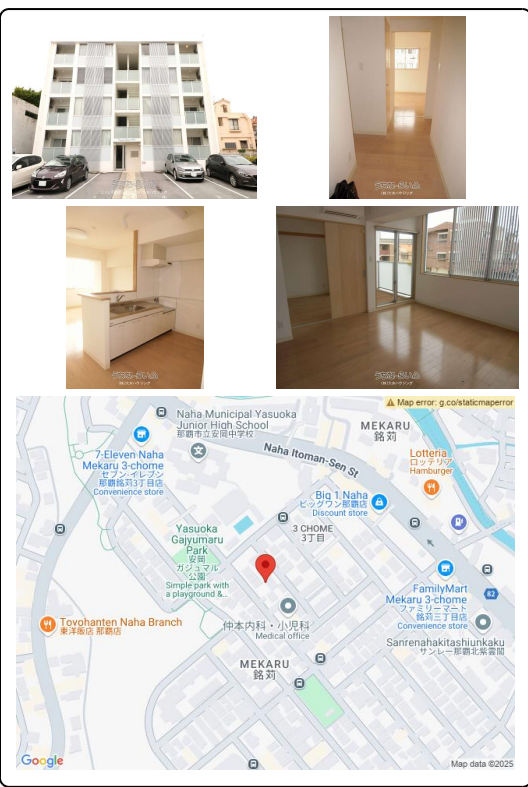


3月31日退去予定、まだ内覧、申込できませんm(__)m【クリスタルパレス新都心】那覇市銘苅3丁目人気の住宅街・2LDK☆カップルやファミリーにおすすめ！全室角部屋☆二面バルコニー♪ウッドデッキでバルコニー広め！癒し空間ございます！三面採光♪駐車縦列2台可♪オートロック♪



設備・こだわり条件:バス/トイレ別,浴槽,冷房,暖房,オートロック,室内洗濯機置き場,B/S,シューズボックス,日当たりよし！

物件種別	賃貸アパート		
所在地	那覇市銘苅3丁目		
家賃(共益費)	11.8万円 (ナシ)		
間取	2LDK	専有面積	-
間取り詳細	洋7 洋6 LDK13		
敷金/礼金	1ヶ月/1ヶ月	保証金	-
仲介手数料	1ヶ月		
その他費用	-	概算初期費用	-
料金備考	[除菌消臭:16500円][鍵交換:16500円][再契約料(2年)16500円][安心サポート(月額):1,100円][浄水器(月額)...		
物件名	クリスタルパレス新都心		
所在階/階数	2階(4階建)	部屋番号	201号
築年月	2014年04月(築11年)	ペット	
建物構造	RC(鉄筋コンクリート造)		
契約期間	定期借家契約	更新料	1.65万円
入居	相談	取引	専属専任媒介
保証会社	加入要 [総合保険:2年毎20,000円][初回保証委託料...		
学区	銘苅小学校安岡中学校		
交通	【モノレール】古島駅:徒歩約11分		
駐車場	2台無料 ※縦列2台可(サイズ制限有)		
物件備考	-		

更新日: 2025/04/03 公開期限: 2025/04/16

スマホで物件を見る

LIXIL不動産ショップ(株)大央ハウジング
 〒900-0012 沖縄県那覇市泊 2-16-1
 沖縄県知事免許(8)第2427号

TEL 098-866-8281
 営業時間: 09:00~17:00
 定休日: 日曜・第三土曜・祝祭日・G.W・年末年始・旧盆

