

【JUNGLIAから車で12分！】県道84号名護本部線沿い、交通量多めです！インバウンド向けの飲食店向きで、クラブ・BARなどナイトライフ店舗も可能です。★共用駐車場も15台有★諸条件ご相談ください！※ソファ、イス、テーブルなど家具類は撤去済み。

【本部町・貸テナント・25万円】

【JANGULIAより車12分】

県道84号・名護本部線沿い、交通量多め！

インバウンドや観光客向けの飲食店向き。

キャバクラ・スナックなどナイトライフ店舗相談可！

希望や諸条件なんでも相談ください！！

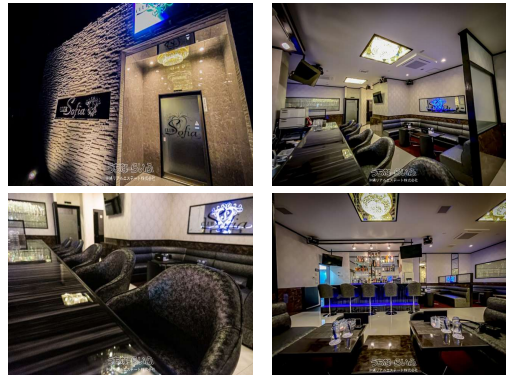


050-5369-5812



うちなーらいふ

Okinawa Real Estate



設備・こだわり条件:給湯,冷蔵庫,厨房設備,トイレ,冷房,暖房

設備備考: ■募集図面と現況に差異が生じている場合には現況が優先となります。)

スマホで物件を見る



沖縄リアルエステート株式会社

〒900-0014 沖縄県那覇市松尾 1-10-24 ホークシティ那覇ビル1F

沖縄県知事免許番号(1)第5145号

<https://www.e-uchina.net/bukken/jigyo/c-7876-3240310-0201/detail.html>

うちなーらいふ物件番号:c-7876-3240310-0201 図面出力日: 2025/04/17

物件種別	賃貸店舗・スナック		
所在地	本部町伊野波		
家賃 (共益費)	25万円 (ナシ)		
床面積	91m <sup>2</sup> / 27.53坪		
敷金/礼金	1ヶ月/2ヶ月	保証金	ナシ
仲介手数料	1ヶ月		
料金備考	■風営法(風俗営業等の規制及び業務の適正化等に関する法律)第1号営業(社交飲食店、料理店等)可能です!(キャバレー、待合、料理店、カフェ、その他設備を設けて、客の接待をして、客...		
物件名	本部町伊野波テナント		
所在階/階数	1階(1階建)	部屋番号	
築年月	-		
契約期間	定期借家契約(2年)	更新料	5.5万円
入居	相談	取引	仲介
保証会社	加入要 フォーシーズ株式会社 初期保証委託料:賃料×1ヶ月...		
駐車場	15台無料 ※隣の店舗と共用で約15台(車のサイズにより前後します)		
物件備考	※名護東道路延伸計画があり、現在、そのルート案を北部国道事務所にて検...		

更新日: 2025/04/17 公開期限: 2025/04/30

TEL 050-5369-5812

営業時間: 営業A 09:30~18:00 営業B

定休日: 第2、第4火曜・毎週水

※お問合せの際は、「うちなーらいふ」を見た!とお伝えください。





本部町伊野波

農家民宿 ひろみ園

Drugstore Mori Motobu  
ドラッグストア  
モリもとぶ店  
Drug store

(株)大和産業

Manna River

(有)古堅自動車

たから農園  
Grocery store

名護本部線

Parlor Ajimuki  
バーラー味夢希(みゆき)

ガーデンハウ

マザーズスクエア  
ゆいはあと・北部

Google

Map data ©2025

## 沖縄リアルエステート株式会社

〒900-0014 沖縄県那覇市松尾 1-10-24 ホークシティ那覇ビル1F

沖縄県知事免許番号(1)第5145号

TEL 050-5369-5812

営業時間: 営業A 09:30~18:00 営業B

定休日: 第2、第4火曜・毎週水