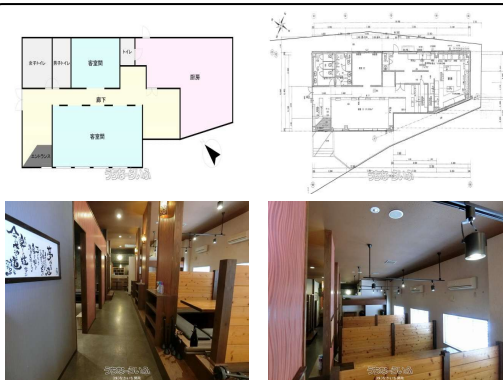


【飲食店大歓迎物件】メインシティ近くで集客力高め。業種・その他、些細な事、なんでもお気軽に問い合わせ
 くださいね ※設備条件は要確認



設備・こだわり条件:給湯,冷蔵庫,厨房設備,トイレ,冷房,テレビ

スマホで物件を見る



(株)なかいち開発

〒904-2143 沖縄県沖縄市知花 5-15-5 池原ビル1F

沖縄県知事免許(2)第4663号

物件種別	賃貸店舗・居酒屋・他相談可		
所在地	うるま市江洲		
家賃 (共益費)	55万円 (ナシ)		
床面積	197.41m ² / 59.72坪		
敷金/礼金	ナシ/ナシ	保証金	2ヶ月
仲介手数料	1ヶ月		
料金備考	■賃料は消費税込みの金額となっております		
所在階/階数	1階(1階建)	部屋番号	
築年月	2012年08月(築12年)		
契約期間	-	更新料	-
入居	相談	取引	仲介
保証会社	加入要		
駐車場	10台無料 縦列		
物件備考	-		

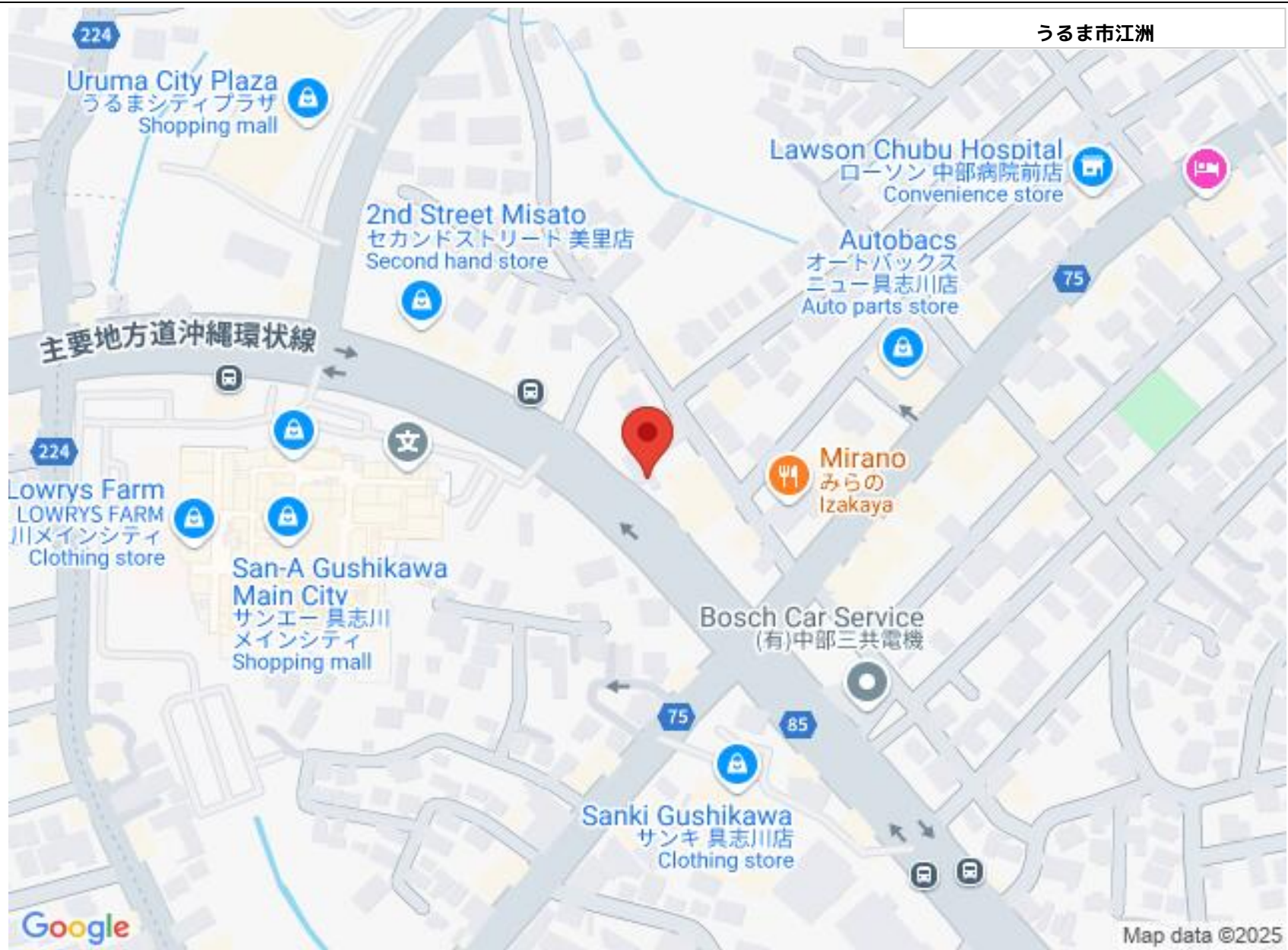
更新日: 2025/04/07 公開期限: 2025/04/20

TEL 098-923-3400

営業時間: 09:30~19:30

定休日: 日曜日





うるま市江洲

Uruma City Plaza
うるまシティプラザ
Shopping mall

2nd Street Misato
セカンドストリート 美里店
Second hand store

Lawson Chubu Hospital
ローソン 中部病院前店
Convenience store

Autobacs
オートバックス
ニュー具志川店
Auto parts store

主要地方道沖縄環状線

Lowrys Farm
LOWRYS FARM
川メインシティ
Clothing store

San-A Gushikawa
Main City
サンエー 具志川
メインシティ
Shopping mall

Mirano
みらの
Izakaya

Bosch Car Service
(有)中部三共電機

Sanki Gushikawa
サンキ 具志川店
Clothing store

Google

Map data ©2025

(株)なかいち開発

〒904-2143 沖縄県沖縄市知花 5-15-5 池原ビル1F

沖縄県知事免許(2)第4663号

TEL 098-923-3400

営業時間: 09:30~19:30

定休日: 日曜日