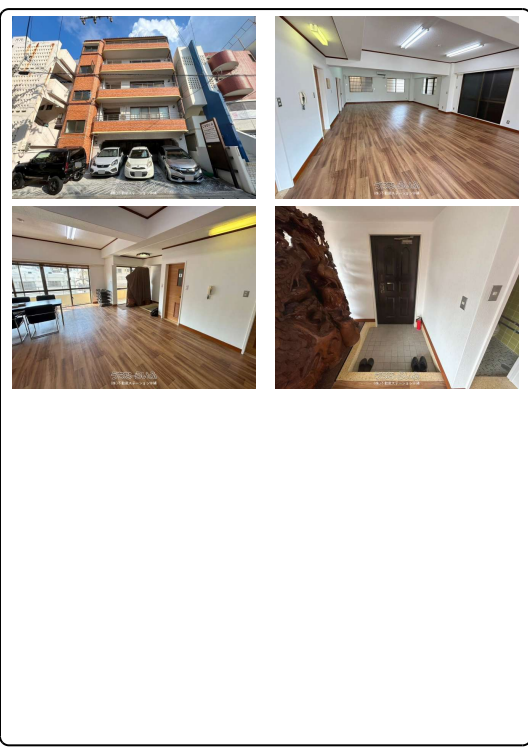


CHOビル★那覇市前島エリア『約32坪★事務所向け物件!』エレベーター付き!那覇小学校近く、建物3F部分!窓も多く換気もバッチリ!トイレ2ヵ所有り!ぜひ一度ご覧ください♪



設備・こだわり条件:給湯,トイレ,エレベータ

スマホで物件を見る
(株)不動産ステーション沖縄
 〒900-0003 沖縄県那覇市安謝 2-6-20 スカイピア新都心2-A
 沖縄県知事免許(4)第4043号

<https://www.e-uchina.net/bukken/jigyo/c-5511-2130509-0001/detail.html>

うちなーいふ物件番号:c-5511-2130509-0001 図面出力日:2025/04/10

物件種別	賃貸事務所・その他		
所在地	那覇市前島1丁目		
家賃 (共益費)	27.5万円 (25,000円)		
床面積	105.79m ² / 32坪		
敷金/礼金	50万円/27.5万円	保証金	ナシ
仲介手数料	29.15万円		
料金備考	★火災保険(個人加入)★水道料(一律3,000円)		
物件名	CHOビル		
所在階/階数	3階(5階建)	部屋番号	3F号
築年月	1985年01月(築40年)		
契約期間	2年更新	更新料	-
入居	即日	取引	一般媒介
保証会社	加入要 ★保証委託料315,000円		
駐車場	1台15,000円		
物件備考	☆☆☆☆(株)不動産ステーション沖縄☆☆☆☆ 希望のお部屋、ご一緒...		

更新日:2025/04/06 公開期限:2025/04/19

TEL 098-988-1180

営業時間:10:00~18:00

定休日:第2・第4日曜日 ※2月・3月・4月は営業時間AM10:00~PM19
 定休日なしになります

※お問合せの際は、「うちなーいふ」を見た!とお伝えください。





那覇市前島1丁目

1 CHOME
1丁目

2 CHOME
2丁目

Lawson Naha
Maejima 1-chome
ローソン 那覇
前島一丁目店
Convenience store

Hokama Eye Clinic
外間眼科医院

Ma-chinu Ya
まーちぬ家
Izakaya

SHUREIDO
守礼堂
Kimono store

Nakayoshi Dori

Sodenji Park
崇元寺公園

7-Eleven Naha Maejima
セブン-イレブン
那覇前島店
Convenience store

Yoshokusakaba Totoro
洋食酒場トトロ
Western

Lawson Naha Sodenji-dori
ローソン 那覇崇元寺通店
Convenience store

Miebashi
美栄橋

FamilyMart
Makishi 2-chome
ファミリーマート
牧志二丁目店
Convenience store

MaxValu Makishi
マックスバリュ 牧志店
Map data ©2025

(株)不動産ステーション沖縄

〒900-0003 沖縄県那覇市安謝 2-6-20 スカイピア新都心2-A

沖縄県知事免許(4)第4043号

TEL 098-988-1180

営業時間: 10:00~18:00

定休日: 第2・第4日曜日 ※2月・3月・4月は営業時間AM10:00~PM19

定休日なしになります