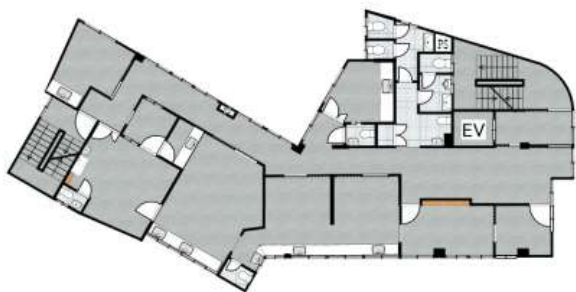
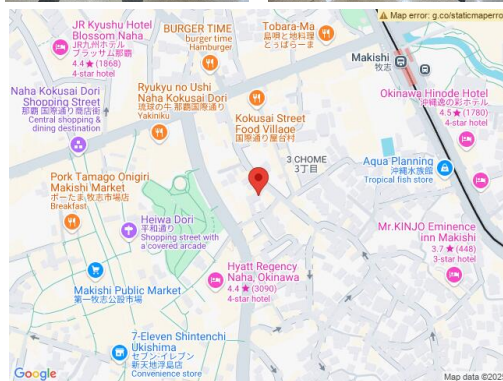


【六甲ビル】【大型テナント】【即日案内OK!】国際通り近くの牧志エリア★多受付・診察室・検査室・レントゲン室あり◎駐車場は4台まで相談可◎2階、3階 一棟貸し相談可◎クリニック・福祉関係などその他用途  
 ご相談ください!! ご案内随時受付中です! お問い合わせはビッグ開発 曙本店まで! ☎098-864-...



うちなーらいふ



設備・こだわり条件:給湯,トイレ

スマホで物件を見る



**(有)ビッグ開発**

〒900-0002 沖縄県那覇市曙 3-6-1

沖縄県知事免許(7)第2986号

物件種別	賃貸クリニック・事務所・店舗		
所在地	那覇市牧志3丁目		
家賃 (共益費)	55万円 (ナシ)		
床面積	275.5m <sup>2</sup> / 83.34坪		
敷金/礼金	2ヶ月/1ヶ月	保証金	ナシ
仲介手数料	1.1ヶ月		
料金備考	◎火災保険: 加入必須/保証会社: 565,000円 (保証会社によって変動します)		
物件名	六甲ビル		
所在階/階数	2階 (5階建)	部屋番号	2F号
築年月	1990年05月(築34年)		
契約期間	定期借家契約	更新料	5.5万円
入居	即日	取引	専任媒介
保証会社	加入要 保証委託料は契約時: 総賃料×100% / 保証会社は1...		
駐車場	1台15,000円 ※駐車場4台まで相談可◎		
物件備考	※賃料及び仲介手数料は賃料(+駐車場)の1ヶ月分に消費税が別途付加さ...		

更新日: 2025/04/12 公開期限: 2025/04/25

**TEL 098-864-1240**

営業時間: 09:30~17:30

定休日: 年末年始、GW (5月3日・5月4日)、他月1回の定休日有り

※1月~3月までは土日祝祭日も営業中!!

