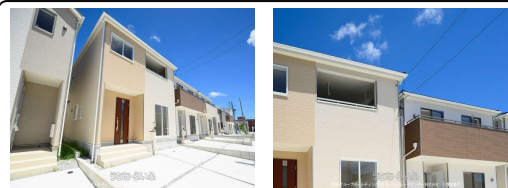
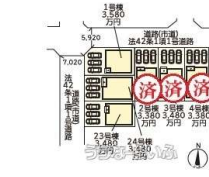


安心・安全の飯田グループ販売窓口【24号棟】★建物安心の保証★各種提携金利でお得に購入★住宅ローン無料相談OK★お客様一人一人にあった住宅ローン商品をご提案★建物の構造、保証関係など飯田グループならではのサービスをご提供いたします！【クレイドルガーデン糸満市糸満第10】初めてのお客様もお気...



こちらの物件は
IGHD 株式会社アーネストワン
の分譲住宅です。
新築分譲供給戸数、全国1位グループ会社の当社だからこそ
ご提供できる情報やご提案がございます。
まずはお気軽にお問い合わせください。
ホームトレードセンター



設備・こだわり条件:給湯,省エネ給湯器,浄水器,ガスコンロ,コンロ三口以上,対面式キッチン(カウンターキッチン),システムキッチン,バス/トイレ別,ユニットバス,浴槽,独立洗面所,追焚機能,浴室乾燥機,トイレ2ヶ所,温水洗浄便座,インターフォン,TVホン(TVモニター付インターホン),ディンプルキー,シューズボックス,床下収納,全居室収納,南道路,整形地,平坦地,南向き,上水道,下水道,EV車充電設備,24時間換気システム,宅配ボックス,プロパンガス,オール洋間,ルーフバルコニー,南面バルコニー,庭付き,バリアフリー,制震構造,免震構造,耐震構造,外断熱工法,ノンホルムアルデヒド,二世帯住宅,設計住宅性能評価書,建設住宅性能評価書(新築時),フラット35・S適合証明書あり,完了検査済証,耐震基準適合証明書あり,瑕疵保証(不動産会社独自)付,日当たりよし,眺望よし,静かな場所...)

物件種別	売買一戸建て		
所在地	糸満市糸満		
価格	3,480万円		
価格備考	ご契約の際には『手付金』『印紙』『仲介手数料』『登記費用』『司法書士代』が必要です。物件価格によってお手付金の必要額が変わります！『まとまった現金を用意できるか不安だな』等、心配だな...と思うことは、なん...		
間取り	4LDK	階数	2階建て
建物面積	95.57㎡ / 28.91坪	土地面積	112.02㎡ / 33.89坪
間取り詳細	洋7.7 洋6 洋6 和5.2 LDK15 ※床下 収納・ルーフバルコニー		
私道負担	無し	接道方向	西7.02m
築年月	2023年11月(築1年)	引き渡し	相談(ご契約後約1ヶ月)
地目	宅地	土地権利	所有
用途地域	第一種住居		
建物構造	木造		
建ぺい率 / 容積率	60% / 200%	都市計画	市街化区域
取引態様	仲介		
駐車場	3台 並列 ※車種による		
交通	【モノレール】赤嶺駅: 徒歩約114分 【バス停】糸満市役所入口: 徒歩約4分		
物件備考	飯田グループ物件の専門販売窓口が、当社ホームトレードセンターです ...		

更新日: 2025/04/07 公開期限: 2025/04/20

スマホで物件を見る



【飯田グループホールディングス】ホームトレードセンター TEL 0980-43-8589
株式会社名護営業所

〒905-0011 沖縄県名護市宮里 6-2-9
国土交通大臣免許(3)第8044号

営業時間: 平日 10:00~19:00 土・日・祝 09:00~18:00
定休日: 水曜日・年末年始





**【飯田グループホールディングス】ホームトレードセンター株式会社
名護営業所**

〒905-0011 沖縄県名護市宮里 6-2-9

国土交通大臣免許(3)第8044号

<https://www.e-uchina.net/bukken/house/h-7962-7231219-1125/detail.html>

TEL 0980-43-8589

営業時間: 平日 10:00~19:00 土・日・祝 09:00~18:00

定休日: 水曜日・年末年始

うちなーいふ物件番号:h-7962-7231219-1125 図面出力日: 2025/04/07

※お問合せの際は、「うちなーいふ」を見た！とお伝えください。