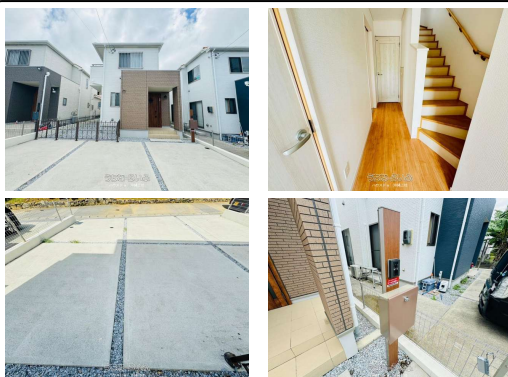


地方銀行・ネット銀行の事前審査一括受付可 近隣物件もあわせて内覧可！ 当店にはファイナルプランナー・元銀行員在籍！ 住宅ローンや税金のご相談できます 【築浅】 【エアコン付き】 で安心！ 【駐車場並列3台】 一度内覧だけでもいかがでしょうか \ (^o^) / <校区> 兼原小学校・徒歩約7分・具志川中学校・...



設備・こだわり条件:給湯,浄水器,ガスコンロ,コンロ三口以上,対面式キッチン(カウンターキッチン),システムキッチン,バス/トイレ別,ユニットバス,浴槽,シャブードレッサー,独立洗面所,浴室乾燥機,浴室1坪以上,トイレ2ヶ所,温水洗浄便座,インターフォン,TVホン(TVモニタ付インターホン),ディンプルキー,室内洗濯機置き場,ウォークインクローゼット,シューズボックス,床下収納,全居室収納,階段下収納,整形地,上水道,下水道,プロパンガス,ルーフバルコニー,静かな場所...

| | | | |
|------------|--|------|-------------------------------|
| 物件種別 | 売買一戸建て | | |
| 所在地 | うるま市兼箇段 | | |
| 価格 | 3,580万円 | | |
| 価格備考 | 返済例: 72,413円~ (借入金額3,580万円・金利0.8%・期間50年(最長)の場合) 各銀行によって、借入内容が異なります。お気軽にお問い合わせください♪ | | |
| 間取り | 4LDK | 階数 | 2階建て |
| 建物面積 | 97.7m ² / 29.55坪 | 土地面積 | 162.43m ² / 49.14坪 |
| 間取り詳細 | 洋7 洋6 洋5.2 和4.5 LDK16.3 ※ 全居室収納有 | | |
| 私道負担 | 無し | 接道方向 | 北 |
| 築年月 | 2021年11月(築3年) | 引き渡し | 相談 |
| 地目 | 宅地 | 土地権利 | 所有 |
| 用途地域 | 第一種低層 | | |
| 建物構造 | 木造 | | |
| 建ぺい率 / 容積率 | 50% / 100% | 都市計画 | 非線引 |
| 取引態様 | 仲介 | | |
| 駐車場 | 3台 並列 | | |
| 交通 | 【モノレール】 てだこ浦西駅: バス乗車65分 / 徒歩約274分 【バス停】 上平良川: 徒歩約4分 | | |
| 物件備考 | ☐はじめに☐ 当店の物件ページをご覧くださいありがとうございます... | | |

更新日: 2025/03/14 公開期限: 2025/03/27

スマホで物件を見る



ハウズドゥ 沖縄上地

〒904-0031 沖縄県沖縄市上地 1-16-19

沖縄県知事(2)第5047号

TEL 098-932-8088

営業時間: 09:00~18:00

定休日: 水曜日・お盆・年末年始