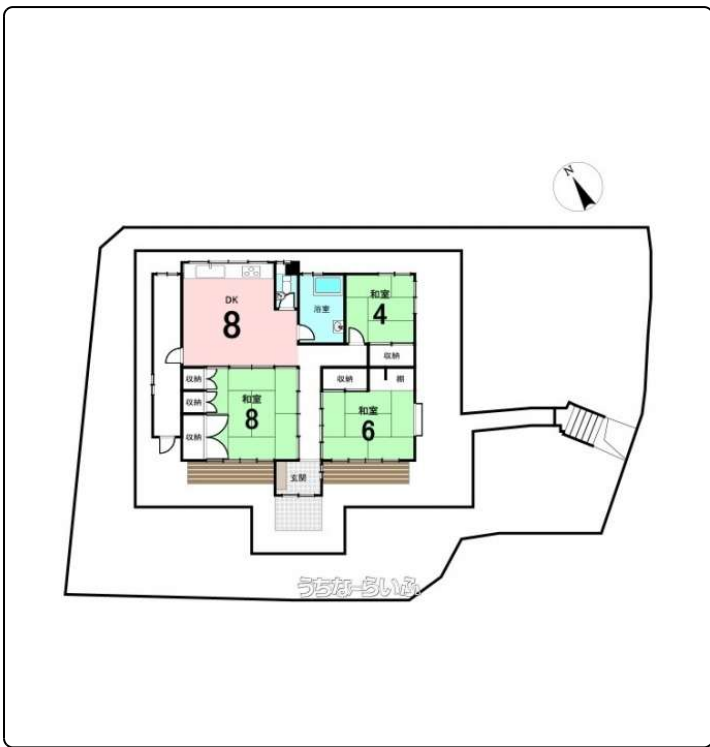


人気の中古平屋 鉄筋コンクリートブロック造 駐車2台可能 広々とした庭付き 雨の日でも安心のランドリールーム付き♪ スーパーなども近く買い物便利です♪ 高速も近いので通勤などにも最適なエリアです♪ 詳しくはお気軽にお問い合わせください♪ TEL：098-975-3588【周辺環境備考に記載し...



設備・こだわり条件:ガスコンロ,コンロ三口以上,バス/トイレ別,浴槽,インターフォン,TVホン (TVモニタ付インターホン),シューズボックス,全居室収納,隣の建物との間隔が広い,上水道,プロパンガス,庭付き,静かな場所

物件種別	売買一戸建て		
所在地	うるま市石川曙2丁目		
価格	2,880万円		
価格備考	返済例① パターン① (地方銀行) 58,254円 (借入2,880万円、期間50年、金利0.8%の場合) パターン② (地方銀行) 70,130円 (借入2,880万円、期間40年、金利0.8%の場合) パターン...		
間取り	3LDK	階数	1階建て
建物面積	70.98㎡ / 21.47坪	土地面積	245.44㎡ / 74.25坪
間取り詳細	和8 和6 和4 LDK8 ※増築部分有(10㎡前後)		
私道負担	-	接道方向	北東4m
築年月	1993年12月(築31年)	引き渡し	相談
地目	宅地	土地権利	所有
用途地域	第一種中高層		
建物構造	RCB (鉄筋コンクリートブロック造)		
建ぺい率 / 容積率	- / -	都市計画	非線引
取引態様	仲介		
駐車場	2台 並列 ※車種によって駐車台数が異なる場合がございます。		
交通	【モノレール】てだこ浦西駅: 徒歩約338分 【バス停】石川: 徒歩約5分		
物件備考	※はじめに 当店の物件ページをご覧ください、誠にありがとうございます...		

更新日：2025/04/04 公開期限：2025/04/17

スマホで物件を見る



ハウズドゥ うるま赤道

〒904-2245 沖縄県うるま市赤道 174-5 2F
 沖縄県知事 (1) 第5404号

TEL 098-975-3588

営業時間: 09:00~18:00

定休日: 水曜日 (※相談可能!) ・お盆・年末年始

