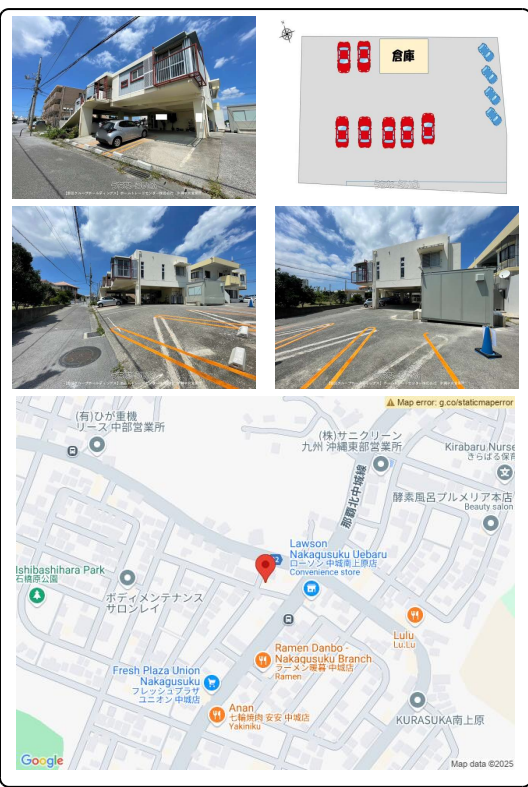
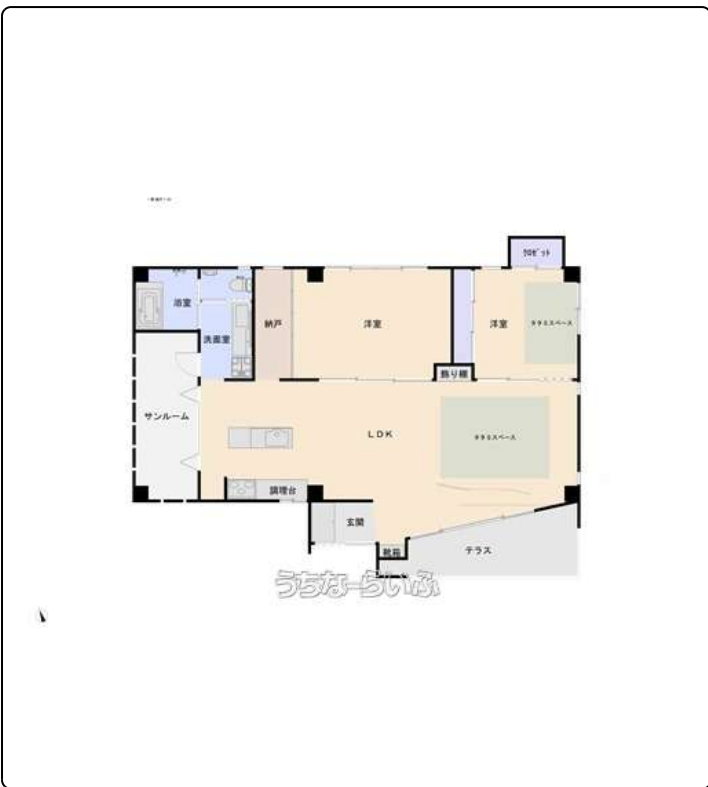


スーパー、郵便局、病院等徒歩圏内、需要の高いエリアに住居兼店舗として運用可能物件が出ました！！
 複数台駐車可能な駐車場も完備しております！ ※駐車台数等気になる点はお気軽にお問い合わせください。



設備・こだわり条件:ガスコンロ,バス/トイレ別,ユニットバス,浴槽,独立洗面所,浴室1坪以上,インターフォン,室内洗濯機置き場,シューズインクローク,全居室収納,高台に立地,整形地,平坦地,隣の建物との間隔が広い,上水道,プロパンガス,庭付き,ウッドデッキ,日当たりよし,静かな場所
 設備備考:設備表記は図面と現況が相違する場合がございます。図面及びチラシ、WEB上の表記と現地及び仕様書等の表記が異なる場合は現況優先となります。
 ご契約後、お客様の別途費用により取付け可能な設備工事がございますので、詳しくは弊社営業スタッフまでお問合せください！
 物件は販売中につき、お申込み及びご契約予定、ご契約済みとなる場合がございますので、予めご承知おきください。物件詳細は弊社までご連絡ください ... ！

スマホで物件を見る



【飯田グループホールディングス】ホームトレードセンター TEL 0120-627-888

株式会社 沖縄中央営業所

〒904-0101 沖縄県北谷町上勢頭 550-3

国土交通大臣免許(3)第8044号

物件種別	売買一戸建て		
所在地	中城村南上原		
価格	9,480万円		
価格備考	価格は税込み価格になります☆ 住まいのことなら何でも相談ください。土日祭日も営業・平日10:00~19:00、土日9:00~19:00、ご案内やご相談ご希望のお客様はお気軽にご連絡いただければ幸いです。建物の...		
間取り	2LDK	階数	1階建て
建物面積	122.67m ² / 37.11坪	土地面積	478m ² / 144.6坪
間取り詳細	※バルコニー、サービスルーム		
私道負担	無し	接道方向	南西4m
築年月	2005年07月(築19年)	引き渡し	相談
地目	畑	土地権利	所有
用途地域	第一種低層 第一種中高層		
建物構造	RC (鉄筋コンクリート造)		
建ぺい率 / 容積率	50% / 150%	都市計画	市街化区域
取引態様	仲介		
駐車場	10台 並列 ※車種によります。お気軽にお申し付けください。		
交通	【モノレール】 てだこ浦西駅: 徒歩約62分 【バス停】 南上原: 徒歩約2分		
物件備考	はじめまして、ホームトレードセンターです。ホームトレードセンター...		

更新日: 2025/04/12 公開期限: 2025/04/25

