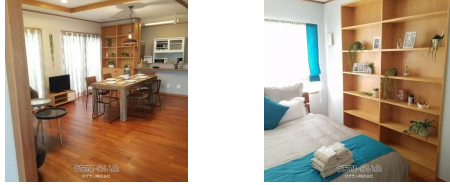


待望の二世帯住宅！！現在賃貸中！！1室を住居として使用し、家賃収入で金融機関お支払いも可能！！入居の調整あり。1階2階別世帯も！



設備・こだわり条件:給湯,ガスコンロ,バス/トイレ別,ユニットバス,浴槽,独立洗面所,シューズボックス

スマホで物件を見る



STグラン株式会社

〒901-2131 沖縄県浦添市牧港 1-22-14

沖縄県知事免許番号(1)第5630号

物件種別	売買一戸建て		
所在地	石垣市登野城		
価格	6,800万円		
価格備考	-		
間取り	-	階数	2階建て
建物面積	200.6㎡ / 60.68坪	土地面積	280.36㎡ / 84.81坪
間取り詳細	※1階2LDK・2階3LDK		
私道負担	無し	接道方向	北西5m
築年月	2004年08月(築20年)	引き渡し	相談
地目	宅地	土地権利	所有
用途地域	近商		
建物構造	RC(鉄筋コンクリート造)		
建ぺい率 / 容積率	80% / 200%	都市計画	市街化区域
取引態様	専任媒介		
駐車場	2台		
交通	【バス停】タウンプラザかねひで前:徒歩約4分		
物件備考	■現況:賃貸中		

更新日:2025/04/11 公開期限:2025/04/24

TEL 098-942-6682

営業時間:月-金 09:30~17:30

定休日:土・日・祝祭日(事前連絡で対応可)