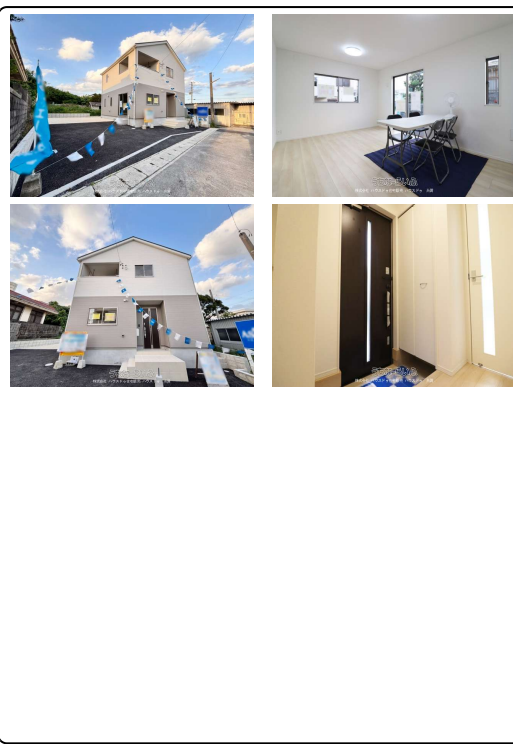
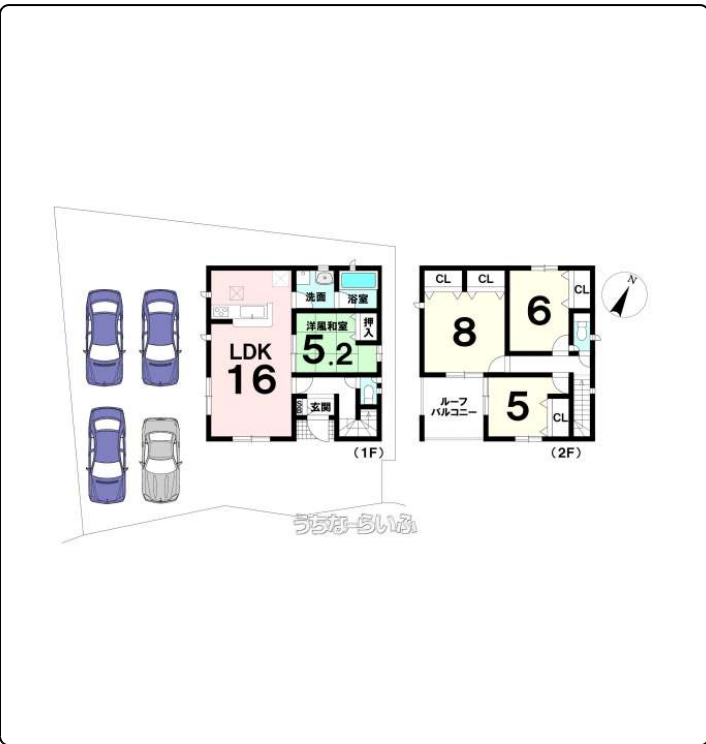


【限定1棟！】★☆完成済み・内覧可！☆☆<<新築戸建クレイドルガーデン八重瀬町港川第1全1棟>>4LDK
、駐車4台可！全居室収納充実！南向きルーフバルコニーのため、急な雨でも安心です！【ハウズドゥ系満】ご
見学ご希望の方は事前にハウズドゥ系満までご連絡ください！お電話でスムーズに行えます！【フリーダイヤル...



設備・こだわり条件:コンロ三口以上,対面式キッチン(カウンターキッチン),システムキッチン,パントリー(食器・食品の収納庫),バス
/トイレ別,独立洗面所,追焚機能,浴室乾燥機,トイレ2ヶ所,温水洗浄便座,TVホン(TVモニター付インターホン),室内洗濯機置き場,シューズ
ボックス,床下収納,全居室収納,南道路,港近く,南向き,EV車充電設備,24時間換気システム,宅配ボックス,プロパンガス,オール洋間,ルーフバ
ルコニー,日当たりよし,静かな場所 ... }

スマホで物件を見る



株式会社 ハウズドゥ住宅販売 ハウズドゥ 系満

〒901-0305 沖縄県糸満市西崎 6-19-2 1階

国土交通大臣(3)第8007号

<https://www.e-uchina.net/bukken/house/h-7655-7250404-0413/detail.html>

うちなーらいふ物件番号:h-7655-7250404-0413 図面出力日:2025/04/05

物件種別	売買一戸建て		
所在地	八重瀬町港川		
価格	2,680万円		
価格備考	-		
間取り	4LDK	階数	2階建て
建物面積	94.77㎡ / 28.67坪	土地面積	166.38㎡ / 50.33坪
間取り詳細	洋5 洋6 洋8 和5.2 LDK16		
私道負担	-	接道方向	南東3.1m
築年月	2024年11月(新築)	引き渡し	即日
地目	-	土地権利	所有
用途地域	無指定		
建物構造	木造		
建ぺい率 / 容積率	70% / 400%	都市計画	都市計画区域外
取引態様	仲介		
駐車場	4台 縦列 並列		
交通	【バス停】魚市場前: 徒歩約2分		
物件備考	□駐車4台可(車種による) □シロアリ対策住宅 □耐力外壁面材ダ...		

更新日:2025/04/05 公開期限:2025/04/18

TEL 098-840-8061

営業時間: 平日 09:00~17:30 土・日・祝日 09:00~19:00

定休日: 水曜日

※お問合せの際は、「うちなーらいふ」を見た！とお伝えください。





八重瀬町港川

北又御嶽

金城鮮魚店
Fish store

海人鮮魚店
Fish store

南国食堂

MINATOGAWA
港川

Yoshi
天ぷら・さしみ ヨシ鮮魚店
Tempura

ハーバーサイド港川

Midori Foods
(有)みどり食品

Minatogawa Park
港川公園

MARINX HARBOR

港川の浜
Park

Map data ©2025

株式会社 ハウスドゥ住宅販売 ハウスドゥ 糸満

〒901-0305 沖縄県糸満市西崎 6-19-2 1階

国土交通大臣(3)第8007号

TEL 098-840-8061

営業時間: 平日 09:00~17:30 土・日・祝日 09:00~19:00

定休日: 水曜日